



ПОСТАНОВЛЕНИЕ

от 29.12.2022 № 1324

г. Малая Вишера

О внесении изменений в Схему размещения рекламных конструкций на территории Маловишерского муниципального района

В соответствии с Федеральным законом от 13 марта 2006 года № 38-ФЗ «О рекламе», приказом министерства строительства, архитектуры и имущественных отношений Новгородской области от 21.12.2022 № 3452 «О согласовании внесения изменений в схему размещения рекламных конструкций на территории Маловишерского муниципального района Новгородской области»,

ПОСТАНОВЛЯЮ:

1. Внести изменения в Схему размещения рекламных конструкций на территории Маловишерского муниципального района, утвержденную постановлением Администрации муниципального района от 18.11.2015 № 900 (далее - Схема):

1.1. В общей части Схемы:

пункт 1.2 «Состав схемы размещения рекламных конструкций» дополнить абзацем 5 следующего содержания:

«заключение отдела градостроительства и дорожного хозяйства Администрации Маловишерского муниципального района Новгородской области о соответствии Схемы документам территориального планирования, обеспечении соблюдения внешнего архитектурного облика сложившейся застройки и градостроительных норм и правил»;

абзацы 5-7 считать абзацами 6-8;

пункт 1.3 изложить в редакции:

«1.3. Установка и эксплуатация рекламных конструкций

Установка и эксплуатация рекламной конструкции осуществляются в соответствии с федеральным законом № 38-ФЗ от 13 марта 2006 года «О рекламе» и Положением о порядке осуществления органами местного самоуправления Маловишерского муниципального района полномочий по реализации Федерального закона «О рекламе», утвержденным Решением Думы Маловишерского муниципального района от 23.06.2010 № 383»;

пункт 1.4 изложить в редакции:

«1.4. Общие требования к наружной рекламе

Общие требования к наружной рекламе и правила их размещения установлены ГОСТ Р 52044-2003 «Наружная реклама на автомобильных дорогах и территориях городских и сельских поселений. Общие технические требования к средствам наружной рекламы. Правила размещения».

Значения фотометрических характеристик элементов изображения наружной рекламы и знаков информирования об объектах притяжения должны быть ниже на 25% аналогичных характеристик дорожных знаков по ГОСТ Р 52290.

Наружная реклама не должна:

вызывать ослепление участников движения светом, в том числе отраженным;

ограничивать видимость технических средств организации дорожного движения и мешать восприятию водителем дорожной обстановки или эксплуатации транспортного средства;

иметь сходство (по внешнему виду, изображению или звуковому эффекту) с техническими средствами организации дорожного движения и специальными сигналами, а также создавать впечатление нахождения на дороге транспортного средства, пешехода или какого-либо объекта;

издавать звуки, которые могут быть услышаны в пределах автомобильной дороги лицами с нормальным слухом.

Рекламная конструкция, площадь информационного поля которой составляет менее 4,5 м², расположенная под прямым углом к проезжей части, должна быть установлена на расстоянии не менее 5 м от расположенного перед ней по ходу движения дорожного знака (светофора), если верхняя точка данной рекламной конструкции находится выше нижнего края дорожного знака (светофора).

Конструкции средств наружной рекламы следует проектировать, изготавливать и устанавливать с учетом нагрузок и других воздействий, соответствующих требованиям и других нормативных документов.

Конструкции средств наружной рекламы должны соответствовать строительным нормам и правилам, другим нормативным документам.

Конструктивные элементы жесткости и крепления (болтовые соединения, элементы опор, технологические косынки и т.п.) должны быть закрыты декоративными элементами.

Не допускается повреждение сооружений при креплении к ним средств размещения рекламы, а также снижение их прочности и устойчивости.

В средствах наружной рекламы используют осветительные приборы промышленного изготовления, обеспечивающие требования электро- и пожаробезопасности. Осветительные приборы и устройства, подключаемые к электросети, должны соответствовать требованиям Правил устройства электроустановок, а их эксплуатация - требованиям Правил эксплуатации и техники безопасности.

При внутреннем или наружном освещении рекламы осветительные приборы и устройства должны быть установлены таким образом, чтобы исключить ослепление участников движения прямыми или отраженными световыми лучами.

Крепление осветительных приборов и устройств должно обеспечивать их надежное соединение с опорной частью конструкции и выдерживать нормативные ветровую, снеговую и вибрационную нагрузки.

Средство наружной рекламы должно иметь маркировку с указанием рекламораспространителя и номера его телефона.

Средства наружной рекламы не должны быть размещены в границах коридора безопасности, а также:

- на одной опоре с дорожными знаками и светофорами;
- на железнодорожных переездах, в туннелях и под путепроводами;
- над въездами в туннели и выездами из туннелей;
- над проезжей частью;
- на дорожных ограждениях и направляющих устройствах;
- на подпорных стенах, деревьях, скалах, не являющихся частью дорожной инфраструктуры, и других природных объектах.

Допускается размещение рекламных конструкций на конструктивно выделенных бортовым камнем или защитными ограждениями разделительных полосах, в том числе на газонах, разделяющих транспортные потоки, и центральных частях перекрестков с круговым движением, за пределами границ коридора безопасности, определяемых в соответствии с требованиями к территориальному размещению рекламных конструкций.

Не допускается размещение рекламы путем нанесения либо вкрапления, с использованием строительных материалов, краски, дорожной разметки и т. п., в поверхность автомобильных дорог и улиц.

Средства наружной рекламы размещают с учетом проекта организации движения и расположения технических средств организации дорожного движения.

При выполнении работ по монтажу и обслуживанию средств наружной рекламы должны быть соблюдены требования по обеспечению безопасности дорожного движения в местах производства дорожных работ.

Фундаменты размещения стационарных средств наружной рекламы должны быть заглублены на 15 - 20 см ниже уровня грунта с последующим восстановлением газона на нем. Фундаменты опор не должны выступать над уровнем земли более чем на 5 см. Допускается размещение выступающих более чем на 5 см фундаментов опор на тротуаре при наличии бортового камня или дорожных ограждений, если это не препятствует движению пешеходов и уборке улиц.

Рекламораспространитель обязан восстановить благоустройство территории после установки (демонтажа) средства размещения наружной рекламы. Демонтаж средств размещения наружной рекламы необходимо проводить вместе с их фундаментом».

1.2. В разделе 2 «Сводная таблица размещения рекламных конструкций на территории Маловишерского муниципального района»:

1.2.1. Исключить строки 3, 9, 18:

1.2.2. Дополнить строками 19 - 39 в прилагаемой редакции (приложение № 1 к постановлению).

1.3. В разделе 3 «Карты размещения рекламных конструкций на

территории Маловишерского муниципального района»:

1.3.1. Исключить карты № 3, № 9, № 18;

1.3.2. Дополнить Картами с № 19 по № 39 (приложение № 2 к постановлению);

1.3.3. Изложить карты: «Общая схема размещения рекламных конструкций на территории Маловишерского муниципального района» М1:100000; «Новгородская область, Маловишерский район, г. Малая Вишера, Схема размещения рекламных конструкций на территории Маловишерского муниципального района в части территории Маловишерского городского поселения» М1:25000 в прилагаемой редакции (приложение № 3 к постановлению).

2. Опубликовать постановление в бюллетене «Возрождение».

Глава администрации

Н.А.Маслов

Приложение № 1
к постановлению Администрации
муниципального района
от 29.12.2022 № 1324

№ п/п	Адрес установки и экспликации Рк	№ Рк по схеме	Вид Рк	Тип Рк	Размер Рк	Количество сторон Рк	Общ. S инфополя Рк (кв. м)	Собственник или законный владелец имущества, к которому присоединяется Рк	Кадастровый номер земельного участка
1	2	3	4	5	6	7	8	9	10
«19.	г. Малая Вишера, Маловишерский район, перекресток ул. Ленина/Новгородская, ориентир: в 15 м от дома № 35/2	19	указатель	односторонний	0,5x1,5	1	0,75	Администрация Маловишерского муниципального района	отсутствует
20.	г. Малая Вишера, Маловишерский район, перекресток ул. Урицкого/Московская, ориентир: в 4 м от дома № 10	20	указатель	односторонний	0,5x1,5	1	0,75	Администрация Маловишерского муниципального района	отсутствует
21.	г. Малая Вишера, Маловишерский район, перекресток ул. Октябрьская/1 Мая, ориентир: в 15 м от дома № 4 (магазин строительных материалов «Усадьба»)	21	шит (билборд)	односторонний, без подсвета информационного поля, не оборудованные системой автоматической смены изображений на информационном поле	2,0x3,0	1	6	Администрация Маловишерского муниципального района	отсутствует
22.	г. Малая Вишера, Маловишерский район, ул. Гоголя,	22	шит (билборд)	односторонний, без подсвета информационного поля, не	2,0x3,0	1	6	Администрация Маловишерского муниципального района	отсутствует

1	2	3	4	5	6	7	8	9	10
	ориентир: напротив здания №8			оборудованные системой автоматической смены изображений на информационном поле				муниципального района	
23	г. Малая Вишера, Маловишерский район, перекресток ул. Гоголя/ Кузьминская, ориентир: в 30 м от дома № 10	23	указатель	односторонний	0,33x1,5	1	0,5	Администрация Маловишерского муниципального района	отсутствует
24.	д. Веребье, Маловишерский район, перекресток ул. 1 Мая/Пробуждения	24	щит (билборд)	двусторонний, без подсвета информационного поля, не оборудованные системой автоматической смены изображений на информационном поле	1,5x2,0	2	6	Администрация Маловишерского муниципального района	отсутствует
25.	г. Малая Вишера ул. Германа Титова, территория АЗС	25	щит (билборд)	односторонний, без подсвета информационного поля, не оборудованные системой автоматической смены изображений на информационном поле	1,6x2,5	1	4	Администрация Маловишерского муниципального района	отсутствует
26.	г. Малая Вишера, Маловишерский район, перекресток ул. Лесной / ул. Заводской Домострой	26	щит (билборд)	односторонний, без подсвета информационного поля, не оборудованные системой автоматической смены изображений на информационном поле	1,5x2,0	1	3	Администрация Маловишерского муниципального района	отсутствует
27.	п. Большая Вишера, ул. Революции	27	щит (билборд)	двусторонний, без подсвета информационного поля, не оборудованные системой	2,2x3,6	2	15,84	АО «РЖД»	отсутствует

1	2	3	4	5	6	7	8	9	10
				автоматической смены изображений на информационном поле					
28.	На повороте в д. Бурга, Маловишерский район.	28	щит (билборд)	двусторонний, без подсвета информационного поля, не оборудованные системой автоматической смены изображений на информационном поле	1,5x2,0	2	6	Физическое лицо	53:08004440 1:45
29.	д. Бурга, Маловишерский район, ул. Московская, ориентир: в 20 м от здания заброшенной водонапорной станции	29	щит (билборд)	односторонний, без подсвета информационного поля, не оборудованные системой автоматической смены изображений на информационном поле	1,5x2,0	1	3	Администрация Маловишерского муниципального района	отсутствует
30.	д. Бурга, Маловишерский район, перекресток ул. Новгородская/ Кировская, ориентир: в 17 м от дома № 15А	30	щит (билборд)	односторонний, без подсвета информационного поля, не оборудованные системой автоматической смены изображений на информационном поле	1,5x2,0	1	3	Администрация Маловишерского муниципального района	отсутствует
31.	д. Мстинский Мост, Маловишерский район, перекресток ул. Кооперативная/ Воровского	31	щит (билборд)	односторонний, без подсвета информационного поля, не оборудованные системой автоматической смены изображений на информационном поле	1,5x2,0	1	3	Администрация Маловишерского муниципального района	отсутствует
32.	Маловишерский район, Бургинское сельское поселение,	32	медиа - экран	технологически сложная конструкция с динамическим	2,04x6,14	1	12,6	ООО «Газпромнефть-центр»	53:08:009510 1:85

1	2	3	4	5	6	7	8	9	10
	477 км скоростной автодороги М-11 «Москва - Санкт-Петербург» (категория автодороги - 1А), правая сторона			изображением					
33.	Маловишерский район, Бургинское сельское поселение, 477 км скоростной автодороги М-11 «Москва - Санкт-Петербург» (категория автодороги - 1А), левая сторона	33	медиа - экран	технологически сложная конструкция динамическим изображением	0,68x3 2,8	2	22,3	ООО «Газпромнефть-центр»	53:08:009510 1:83
34.	Маловишерский район, Бургинское сельское поселение, 477 км скоростной автодороги М-11 «Москва - Санкт-Петербург» (категория автодороги - 1А), левая сторона	34	медиа - экран	технологически сложная конструкция динамическим изображением	1,8x3, 6	1	6,48	ООО «Газпромнефть-центр»	53:08:009510 1:83
35.	Маловишерский район, Бургинское сельское поселение, 477 км скоростной автодороги М-11 «Москва - Санкт-Петербург» (категория автодороги - 1А), левая сторона	35	медиа - экран	технологически сложная конструкция динамическим изображением	2,04x6 ,14	1	12,6	ООО «Газпромнефть-центр»	53:08:009510 1:83

1	2	3	4	5	6	7	8	9	10
36.	Маловишерский район, Бургинское сельское поселение, 477 км скоростной автодороги М-11 «Москва - Санкт-Петербург» (категория автодороги - 1А), правая сторона	36	медиа - экран	технологически сложная конструкция динамическим изображением	0,68x3 2,8	2	22,3	ООО «Газпромнефть-центр»	53:08:009510 1:85
37.	Маловишерский район, Бургинское сельское поселение, 477 км скоростной автодороги М-11 «Москва - Санкт-Петербург» (категория автодороги - 1А), правая сторона	37	медиа - экран	технологически сложная конструкция динамическим изображением	1,8x3, 6	1	6,48	ООО «Газпромнефть-центр»	53:08:009510 1:85
38.	Маловишерский район, Бургинское сельское поселение, 477 км скоростной автодороги М-11 «Москва - Санкт-Петербург» (категория автодороги - 1А), правая сторона	38	лайтбокс	вертикальный сити-формат	1,92x1 ,34	1	2,57	ООО «Газпромнефть-центр»	53:08:009510 1:85
39.	Маловишерский район, Бургинское сельское поселение, 477 км скоростной автодороги М-11 «Москва - Санкт-Петербург»	39	лайтбокс	вертикальный сити-формат	1,92x1 ,34	1	2,57	ООО «Газпромнефть-центр»	53:08:009510 1:85

Приложение № 2
к постановлению Администрации
муниципального района
от 29.12.2022 № 1324

КАРТА РАЗМЕЩЕНИЯ РЕКЛАМНЫХ КОНСТРУКЦИЙ НА ТЕРРИТОРИИ МАЛОВИШЕРСКОГО МУНИЦИПАЛЬНОГО РАЙОНА № 19 М1:2000									
									
									
№	Адрес установки и эксплуатации	№ по схеме	Вид	Тип	Размеры	Кол-во сторон Рк	Общая S инф. поля	Владелец имущества	Кадастровый номер
19	г. Малая Вишера, Маловишерский район, перекресток ул. Ленина/Новгородская, ориентир: в 15 м от дома № 35/2	19	Указатель	Односторонний	0,5*1,5	1	0,75 м ²	Администрация Маловишерского района	Отсутствует



КАРТА РАЗМЕЩЕНИЯ РЕКЛАМНЫХ КОНСТРУКЦИЙ НА ТЕРРИТОРИИ МАЛОВИШЕРСКОГО МУНИЦИПАЛЬНОГО РАЙОНА № 21 М1:2000									
									
									
									
№	Адрес установки и эксплуатации	№ по схеме	Вид	Тип	Размеры	Кол-во сторон Рк	Общая S инф. поля	Владелец имущества	Кадастровый номер
21	г. Малая Вишера, Маловишерский район, перекресток ул. Октябрьская/1 Мая, ориентир: в 15 м от дома № 4 (магазин строительных материалов "Усадьба")	21	Щит (билборд)	Односторонний, без подсвета информационного поля, не обо- рудованный системой автома- тической смены изображений на информационном поле	2,0*3,0	1	6,00 м ²	Администрация Маловишерского района	Отсутствует

КАРТА РАЗМЕЩЕНИЯ РЕКЛАМНЫХ КОНСТРУКЦИЙ НА ТЕРРИТОРИИ МАЛОВИШЕРСКОГО МУНИЦИПАЛЬНОГО РАЙОНА № 22 М1:2000									
									
									
									
№	Адрес установки и эксплуатации	№ по схеме	Вид	Тип	Размеры	Кол-во сторон Рк	Общая S инф. поля	Владелец имущества	Кадастровый номер
22	г. Малая Вишера, Маловишерский район, ул. Гоголя, ориентир: напротив дома № 8	22	Щит (билборд)	Односторонний, без подсвета информационного поля, не оборудованный системой автоматической смены изображений на информационном поле	2,0*3,0	1	6,00 м ²	Администрация Маловишерского района	Отсутствует

КАРТА РАЗМЕЩЕНИЯ РЕКЛАМНЫХ КОНСТРУКЦИЙ НА ТЕРРИТОРИИ МАЛОВИШЕРСКОГО МУНИЦИПАЛЬНОГО РАЙОНА № 23 М1:2000									
									
									
№	Адрес установки и эксплуатации	№ по схеме	Вид	Тип	Размеры	Кол-во сторон Рк	Общая S инф. поля	Владелец имущества	Кадастровый номер
23	г. Малая Вишера, Маловишерский район, перекресток ул. Гоголя/Кузьминская, ориентир: в 30 м от дома № 10	23	Указатель	Односторонний	0,33*1,5	1	0,5 м ²	Администрация Маловишерского района	Отсутствует



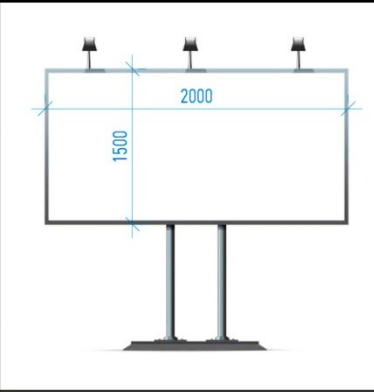



КАРТА РАЗМЕЩЕНИЯ РЕКЛАМНЫХ КОНСТРУКЦИЙ НА ТЕРРИТОРИИ МАЛОВИШЕРСКОГО МУНИЦИПАЛЬНОГО РАЙОНА № 25 М1:2000											
											
											
№	Адрес установки и эксплуатации	№ по схеме	Вид	Тип	Размеры	Кол-во сторон Рк	Общая S инф. поля	Владелец имущества	Кадастровый номер		
25	г. Малая Вишера ул. Германа Титова, территория АЗС	25	Щит (билборд)	Односторонний, без подсвета информационного поля, не обо- рудованный системой автома- тической смены изображений на информационном поле	1,6*2,5	1	4,00 м ²	Администрация Маловишерского района	Отсутствует		

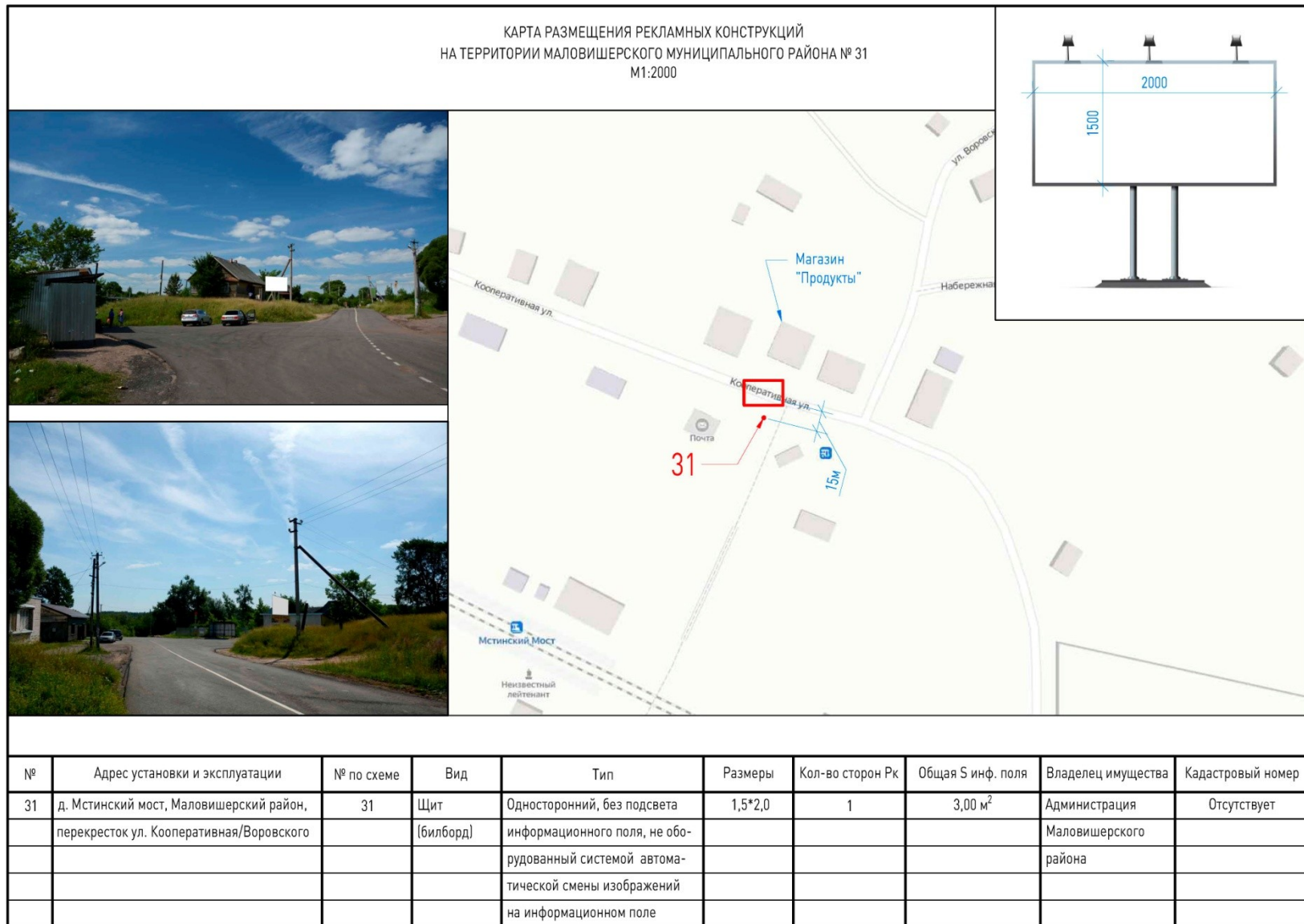
КАРТА РАЗМЕЩЕНИЯ РЕКЛАМНЫХ КОНСТРУКЦИЙ НА ТЕРРИТОРИИ МАЛОВИШЕРСКОГО МУНИЦИПАЛЬНОГО РАЙОНА № 26 М1:2000									
									
									
№	Адрес установки и эксплуатации	№ по схеме	Вид	Тип	Размеры	Кол-во сторон Рк	Общая S инф. поля	Владелец имущества	Кадастровый номер
26	г. Малая Вишера, Маловишерский район, перекресток ул. Лесной / ул. Заводской Домострой	26	Щит (билборд)	Односторонний, без подсвета информационного поля, не обо- рудованный системой автома- тической смены изображений на информационном поле	1,5*2,0	1	3,00 м ²	Администрация Маловишерского района	Отсутствует

КАРТА РАЗМЕЩЕНИЯ РЕКЛАМНЫХ КОНСТРУКЦИЙ НА ТЕРРИТОРИИ МАЛОВИШЕРСКОГО МУНИЦИПАЛЬНОГО РАЙОНА № 27 М1:2000									
									
									
									
№	Адрес установки и эксплуатации	№ по схеме	Вид	Тип	Размеры	Кол-во сторон Рк	Общая S инф. поля	Владелец имущества	Кадастровый номер
27	п. Большая Вишера, ул. Революции	27	Щит (билборд)	Двусторонний, без подсвета информационного поля, не обо- рудованный системой автома- тической смены изображений на информационном поле	2,2*3,6	2	15,84 м ²	ОАО "РЖД"	Отсутствует

КАРТА РАЗМЕЩЕНИЯ РЕКЛАМНЫХ КОНСТРУКЦИЙ НА ТЕРРИТОРИИ МАЛОВИШЕРСКОГО МУНИЦИПАЛЬНОГО РАЙОНА № 28 М1:2000									
									
									
№	Адрес установки и эксплуатации	№ по схеме	Вид	Тип	Размеры	Кол-во сторон Рк	Общая S инф. поля	Владелец имущества	Кадастровый номер
28	На повороте в д. Бурга, Маловишерский район	28	Щит (билборд)	Двусторонний, без подсвета информационного поля, не оборудованный системой автоматической смены изображений на информационном поле	1,5*2,0	2	6,00 м ²	Физическое лицо	53:080044401:45

КАРТА РАЗМЕЩЕНИЯ РЕКЛАМНЫХ КОНСТРУКЦИЙ НА ТЕРРИТОРИИ МАЛОВИШЕРСКОГО МУНИЦИПАЛЬНОГО РАЙОНА № 29 М1:2000									
									
									
№	Адрес установки и эксплуатации	№ по схеме	Вид	Тип	Размеры	Кол-во сторон Рк	Общая S инф. поля	Владелец имущества	Кадастровый номер
29	д. Бурга, Маловишерский район, ул. Московская, ориентир: в 20 м от здания заброшенной водонапорной станции	29	Щит (билборд)	Односторонний, без подсвета информационного поля, не обо- рудованный системой автома- тической смены изображений на информационном поле	1,5*2,0	1	3,00 м ²	Администрация Маловишерского района	Отсутствует

КАРТА РАЗМЕЩЕНИЯ РЕКЛАМНЫХ КОНСТРУКЦИЙ НА ТЕРРИТОРИИ МАЛОВИШЕРСКОГО МУНИЦИПАЛЬНОГО РАЙОНА № 30 М1:2000																													
																													
<table border="1"> <thead> <tr> <th>№</th> <th>Адрес установки и эксплуатации</th> <th>№ по схеме</th> <th>Вид</th> <th>Тип</th> <th>Размеры</th> <th>Кол-во сторон Рк</th> <th>Общая S инф. поля</th> <th>Владелец имущества</th> <th>Кадастровый номер</th> </tr> </thead> <tbody> <tr> <td>30</td> <td>д. Бурга, Маловишерский район, перекресток ул. Новгородская/Кировская, ориентир: в 17 м от дома № 15А</td> <td>30</td> <td>Щит (билборд)</td> <td>Односторонний, без подсвета информационного поля, не обо- рудованный системой автома- тической смены изображений на информационном поле</td> <td>1,5*2,0</td> <td>1</td> <td>3,00 м²</td> <td>Администрация Маловишерского района</td> <td>Отсутствует</td> </tr> </tbody> </table>										№	Адрес установки и эксплуатации	№ по схеме	Вид	Тип	Размеры	Кол-во сторон Рк	Общая S инф. поля	Владелец имущества	Кадастровый номер	30	д. Бурга, Маловишерский район, перекресток ул. Новгородская/Кировская, ориентир: в 17 м от дома № 15А	30	Щит (билборд)	Односторонний, без подсвета информационного поля, не обо- рудованный системой автома- тической смены изображений на информационном поле	1,5*2,0	1	3,00 м ²	Администрация Маловишерского района	Отсутствует
№	Адрес установки и эксплуатации	№ по схеме	Вид	Тип	Размеры	Кол-во сторон Рк	Общая S инф. поля	Владелец имущества	Кадастровый номер																				
30	д. Бурга, Маловишерский район, перекресток ул. Новгородская/Кировская, ориентир: в 17 м от дома № 15А	30	Щит (билборд)	Односторонний, без подсвета информационного поля, не обо- рудованный системой автома- тической смены изображений на информационном поле	1,5*2,0	1	3,00 м ²	Администрация Маловишерского района	Отсутствует																				



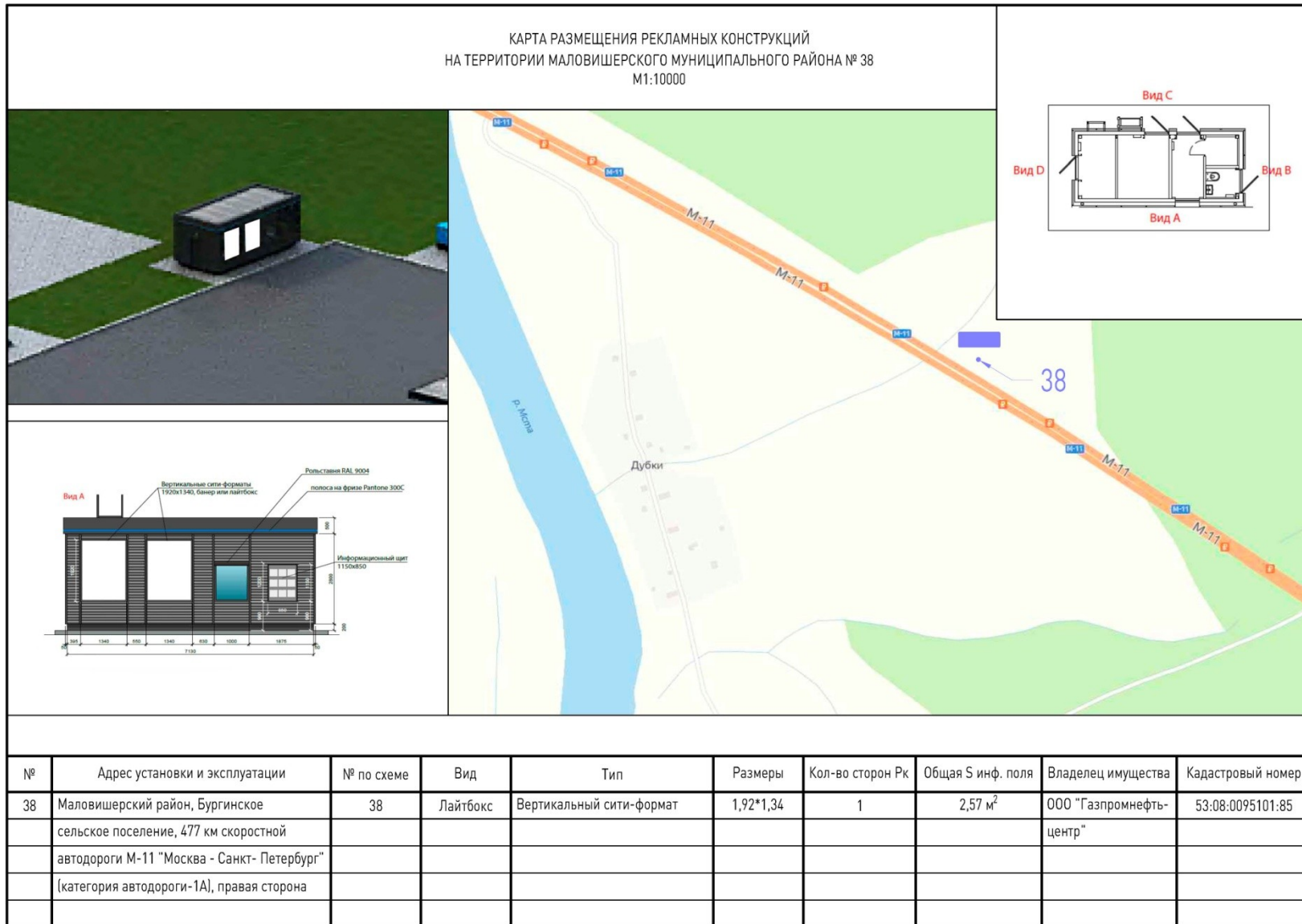


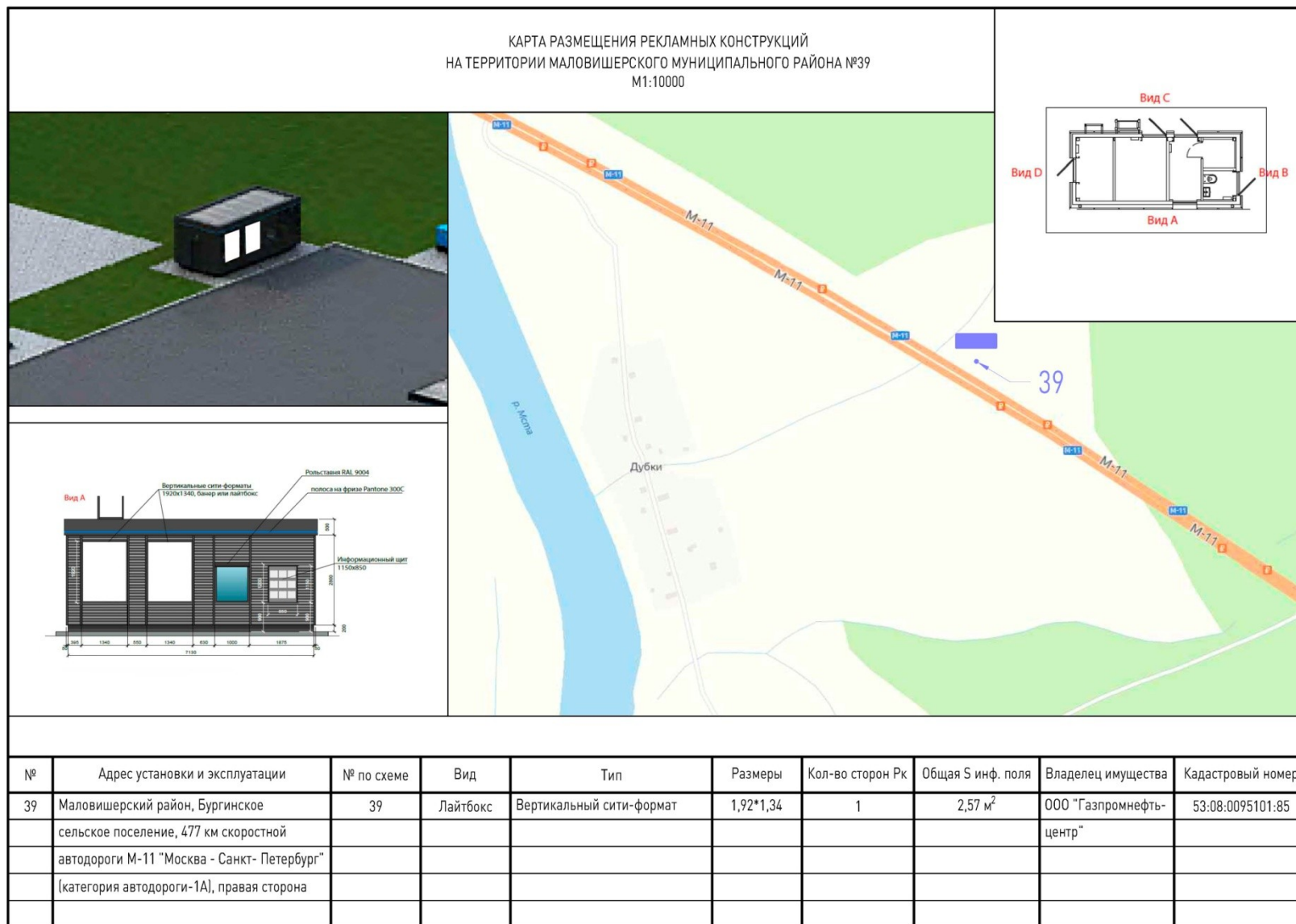


КАРТА РАЗМЕЩЕНИЯ РЕКЛАМНЫХ КОНСТРУКЦИЙ НА ТЕРРИТОРИИ МАЛОВИШЕРСКОГО МУНИЦИПАЛЬНОГО РАЙОНА № 34 М1:10000									
									
№	Адрес установки и эксплуатации	№ по схеме	Вид	Тип	Размеры	Кол-во сторон Рк	Общая S инф. поля	Владелец имущества	Кадастровый номер
34	Маловишерский район, Бургинское сельское поселение, 477 км скоростной автодороги М-11 "Москва - Санкт-Петербург" (категория автодороги-1А), левая сторона	34	Медиаэкран	Технологически сложная конструкция с динамическим изображением	1,8*3,6	1	6,48 м ²	ООО "Газпромнефть-центр"	53:08:0095101:83

КАРТА РАЗМЕЩЕНИЯ РЕКЛАМНЫХ КОНСТРУКЦИЙ НА ТЕРРИТОРИИ МАЛОВИШЕРСКОГО МУНИЦИПАЛЬНОГО РАЙОНА № 36 М1:10000									
									
№	Адрес установки и эксплуатации	№ по схеме	Вид	Тип	Размеры	Кол-во сторон Рк	Общая S инф. поля	Владелец имущества	Кадастровый номер
36	Маловишерский район, Бургинское сельское поселение, 477 км скоростной автодороги М-11 "Москва - Санкт-Петербург" (категория автодороги-1А), правая сторона	36	Медиаэкран	Технологически сложная конструкция с динамическим изображением	0,68*32,8	2	22,30 м ²	ООО "Газпромнефть-центр"	53:08:0095101:85

КАРТА РАЗМЕЩЕНИЯ РЕКЛАМНЫХ КОНСТРУКЦИЙ НА ТЕРРИТОРИИ МАЛОВИШЕРСКОГО МУНИЦИПАЛЬНОГО РАЙОНА № 37 М1:10000									
									
№	Адрес установки и эксплуатации	№ по схеме	Вид	Тип	Размеры	Кол-во сторон Рк	Общая S инф. поля	Владелец имущества	Кадастровый номер
37	Маловишерский район, Бургинское сельское поселение, 477 км скоростной автодороги М-11 "Москва - Санкт-Петербург" (категория автодороги-1А), правая сторона	37	Медиаэкран	Технологически сложная конструкция с динамическим изображением	1,8*3,6	1	6,48 м ²	ООО "Газпромнефть-центр"	53:08:0095101:85





Приложение № 3

к постановлению Администрации
муниципального района
от 29.12.2022 № 1324

