



Муниципальная газета
**МАЛОВИШЕРСКИЙ
ВЕСТНИК**

№ 22
22 августа 2024 года

12+

**АДМИНИСТРАЦИЯ МАЛОВИШЕРСКОГО МУНИЦИПАЛЬНОГО РАЙОНА
НОВГОРОДСКОЙ ОБЛАСТИ**

П О С Т А Н О В Л Е Н И Е

от 22.08.2024 № 825

**О регистрации Устава территориального общественного самоуправления
«Молодежный» Маловишерского муниципального района Новгородской области**

В соответствии со статьей 27 Федерального закона от 06 октября 2003 года № 31-ФЗ «Об общих принципах организации местного самоуправления в Российской Федерации», статьей 11 Устава Маловишерского городского поселения Маловишерского муниципального района Новгородской области, Порядком регистрации Устава территориального общественного самоуправления, утвержденного решением Совета депутатов Маловишерского городского поселения от 25.12.2012 № 163,
ПОСТАНОВЛЯЮ:

1. Зарегистрировать Устав территориального общественного самоуправления «Молодежный» Маловишерского городского поселения Маловишерского муниципального района Новгородской области.
2. Опубликовать постановление в муниципальной газете «Маловишерский вестник».

Глава Администрации **Д.Б. Платонов**

**АДМИНИСТРАЦИЯ МАЛОВИШЕРСКОГО МУНИЦИПАЛЬНОГО РАЙОНА
НОВГОРОДСКОЙ ОБЛАСТИ**

П О С Т А Н О В Л Е Н И Е

от 22.08.2024 № 826

**О регистрации Устава территориального общественного самоуправления «Лесная»
Маловишерского муниципального района Новгородской области**

В соответствии со статьей 27 Федерального закона от 06 октября 2003 года № 31-ФЗ «Об общих принципах организации местного самоуправления в Российской Федерации», статьей 11 Устава Маловишерского городского поселения Маловишерского муниципального района Новгородской области, Порядком регистрации Устава территориального общественного самоуправления, утвержденного решением Совета депутатов Маловишерского городского поселения от 25.12.2012 № 163,
ПОСТАНОВЛЯЮ:

1. Зарегистрировать Устав территориального общественного самоуправления «Лесная» Маловишерского городского поселения Маловишерского муниципального района Новгородской области.
2. Опубликовать постановление в муниципальной газете «Маловишерский вестник».

Глава Администрации **Д.Б. Платонов**

**ИЗВЕЩЕНИЕ О ПРОВЕДЕНИИ ЗАСЕДАНИЯ СОГЛАСИТЕЛЬНОЙ КОМИССИИ
ПО ВОПРОСУ СОГЛАСОВАНИЯ МЕСТОПОЛОЖЕНИЯ ГРАНИЦ ЗЕМЕЛЬНЫХ
УЧАСТКОВ ПРИ ВЫПОЛНЕНИИ КОМПЛЕКСНЫХ КАДАСТРОВЫХ РАБОТ**

В отношении объектов недвижимого имущества, расположенных на территории кадастровых кварталов: 53:08:0010511, 53:08:0010525.

Субъект Российской Федерации: Новгородская область
Муниципальное образование: Маловишерский муниципальный район
Населенный пункт: г. Малая Вишера
Номер кадастрового квартала: 53:08:0010511, 53:08:0010525.

В соответствии с муниципальным контрактом от « 15 » июня 2023 г. № 1 выполняются мероприятия по дополнительному уточнению сведений об объектах недвижимости в рамках гарантийных обязательств по муниципальному контракту.

Уведомляем всех заинтересованных лиц о завершении подготовки проектов карт-планов территории, с которыми можно ознакомиться по адресу работы согласительной комиссии: г. Малая Вишера, ул. Володарского, д. 14, каб. 23 или на официальных сайтах в информационно-телекоммуникационной сети «Интернет»:

Администрация Маловишерского муниципального района
<https://mvishadm.gosuslugi.ru>
Управление Росреестра по Новгородской области
<https://rosreestr.gov.ru/>

Заседание согласительной комиссии по вопросу согласования местоположения границ земельных участков, в отношении которых проводятся комплексные кадастровые работы на территории кадастровых кварталов: 53:08:0010511, 53:08:0010525, состоится по адресу: г.Малая Вишера, ул. Володарского, д. 14, каб.23 «13 » сентября 2024 г. в 15 часов 00 минут.

Для участия в согласовании местоположения границ при себе необходимо иметь документ, удостоверяющий личность, а также документы, подтверждающие права на соответствующий земельный участок.

Обоснованные возражения относительно местоположения границ земельных участков, содержащегося в проекте карты-плана территории, можно представить в согласительную комиссию в письменной форме в период

с «22» августа 2024 г. по «13» сентября 2024 г. и

с «13» сентября 2024 г. по «18» октября 2024 г.

Возражения оформляются в соответствии с частью 15 статьи 42.10 Федерального закона от 24 июля 2007 г. N 221-ФЗ "О государственном кадастре недвижимости" и включают в себя сведения о лице, направившем данное возражение, в том числе фамилию, имя и (при наличии) отчество, а также адрес правообладателя и (или) адрес электронной почты правообладателя, реквизиты документа, удостоверяющего его личность, обоснование причин его несогласия с местоположением границы земельного участка, кадастровый номер земельного участка (при наличии) или обозначение образуемого земельного участка в соответствии с проектом карты-плана территории. К указанным возражениям должны быть приложены копии документов, подтверждающих право лица, направившего данное возражение, на такой земельный участок, или иные документы, устанавливающие или удостоверяющие права на такой земельный участок, а также документы, определяющие (определявшие) местоположение границ при образовании такого земельного участка (при наличии).

В случае отсутствия таких возражений местоположение границ земельных участков считается согласованным.

КАРТА-ПЛАН ТЕРРИТОРИИ
Пояснительная записка
1. Сведения о территории выполнения комплексных кадастровых работ: 53:08:0010511, 53:08:0010511 (наименование субъекта Российской Федерации, муниципального образования, населенного пункта, уникальные учетные номера кадастровых кварталов, иные сведения, позволяющие определить местоположение территории, на которой выполняются комплексные кадастровые работы, например, наименование садоводческого или огороднического некоммерческого товарищества, гаражного кооператива, элемента планировочной структуры)
2. Основания выполнения комплексных кадастровых работ: Наименование, дата и номер документа, на основании которого выполняются комплексные кадастровые работы: Муниципальный контракт, "15" июня 2023 г. , 1
3. Дата подготовки карты-плана территории: "19" августа 2024 г.
4. Сведения о заказчике(ах) комплексных кадастровых работ: В отношении юридического лица, органа местного самоуправления муниципального района, муниципального округа или городского округа либо уполномоченного исполнительного органа государственной власти субъекта Российской Федерации: полное или сокращенное (в случае, если имеется) наименование: Администрация Маловишерского муниципального района Новгородской области основной государственный регистрационный номер: 1025301988722 идентификационный номер налогоплательщика: 5307001701 В отношении физического лица или представителя физических или юридических лиц: фамилия, имя, отчество (последнее - при наличии): - страховой номер индивидуального лицевого счета в системе обязательного пенсионного страхования Российской Федерации (СНИЛС): - Наименование и реквизиты документа, подтверждающие полномочия представителя заказчика(ов) комплексных кадастровых работ: - Адрес электронной почты (для направления уведомления о результатах внесения сведений в Единый государственный реестр недвижимости): -
5. Сведения об исполнителе комплексных кадастровых работ: Полное или сокращенное (в случае, если имеется) наименование и адрес юридического лица, с которым заключен государственный или муниципальный контракт либо договор подряда на выполнение комплексных кадастровых работ: ППК "Роскадастр" (филиал ППК "Роскадастр" по Новгородской области), 107078, г.Москва, Орликов переулок, д10, стр.1 Фамилия, имя, отчество кадастрового инженера (последнее - при наличии): Зирдзинина Мария Валерьевна и основной государственный регистрационный номер кадастрового инженера индивидуального предпринимателя (ОГРНИП): - Страховой номер индивидуального лицевого счета в системе обязательного пенсионного страхования Российской Федерации (СНИЛС) кадастрового инженера: 107-810-142 23 Уникальный реестровый номер кадастрового инженера в реестре саморегулируемой организации кадастровых инженеров и дата внесения сведений о физическом лице в такой реестр: А-0396, 2016-05-31 Полное или (в случае, если имеется) сокращенное наименование саморегулируемой организации кадастровых инженеров, членом которой является кадастровый инженер: СРО Ассоциация "Союз Кадастровых инженеров" Контактный телефон: +79116086221 Почтовый адрес и адрес электронной почты, по которым осуществляется связь с кадастровым инженером: 107078, г.Москва, Орликов переулок,Ю д.10, стр.1 mail.zirdzinina@mail.ru

6. Перечень документов, использованных при подготовке карты-плана территории					
№ п/п	Реквизиты документа				
	Вид	Дата	Номер	Наименование	Иные сведения
1	2	3	4	5	6
1	Кадастровый план территории	14.07.2024	КУВИ-001/2024-183961853	Кадастровый план территории кадастрового квартала 53:08:0010511	-
2	Документы градостроительного зонирования (Правила землепользования и застройки)	25.08.2022	108	Правила землепользования и застройки Маловишерского городского поселения	-
3	Иной документ	28.10.2008	б/н	Ортофотопланы 1:2000	-
4	Иной документ	14.09.2023	111/6687	Выписка о пунктах ГТС, ГНС и ГТС	-

7. Пояснения к карте-плану территории

1. Карта-план территории на кадастровый квартал 53:08:0010511 (Российская Федерация, Новгородская область, Маловишерский район, Маловишерское городское поселение, г. Малая Вишера) подготовлен в рамках гарантийных обязательств по муниципальному контракту на выполнение комплексных кадастровых работ от 15.06.2023 №1 в связи с выполнением поручения Росреестра. При проведении кадастровых работ в рамках гарантийных обязательств осуществлено уточнение 1 земельного участка и 3 объектов капитального строительства. Исправление реестровой ошибки земельного участка с кадастровым номером 53:08:0010511:67 и объекта капитального строительства с кадастровым номером 53:08:0010511:89 связано с целью исключения пересечения данных объектов с земельным участком с кадастровым номером 53:08:0010511:12 (на границе участка с кадастровым номером 53:08:00105211:67 и ОКС 53:08:0010511:89 добавлена характерная точка). Также выявлено, что объект капитального строительства с кадастровыми номерами 53:08:0010511:98 фактически располагается в кадастровом квартале 53:08:0010521 на земельном участке с кадастровым номером 53:08:0010521:4. В рамках проведения работ также выявлено, что объект капитального строительства с кадастровым номером 53:08:0010511:91 утрачен, фактически отсутствует. Согласно части 1.1 статьи 43 Закона о регистрации уточнении границ земельного участка их местоположение определяется исходя из сведений, содержащихся в документе, подтверждающем право на земельный участок, или при отсутствии такого документа исходя из сведений, содержащихся в документах, определявших местоположение границ земельного участка при его образовании. В случае отсутствия в указанных документах сведений о местоположении границ земельного участка его границами считаются границы, существующие на местности пятнадцать лет и более. Исходными данными для выполнения комплексных кадастровых работ в отношении вышеуказанных объектов недвижимости послужили следующие документы: кадастровый план территории кадастрового квартала 53:08:0010511; материалы инвентаризации, ортофотопланы масштаба 1:2000. Также использовались Правила землепользования и застройки Маловишерского городского поселения, утвержденные Решением Совета депутатов Маловишерского городского поселения от 25.08.2022 №108, размещенные на официальном сайте Администрации Маловишерского муниципального района в информационно-телекоммуникационной сети «Интернет», на сайте Федеральной государственной информационной системы территориального планирования (ФГИС ТП) - <https://fgistp.economy.gov.ru>. В соответствии с картой градостроительного зонирования в составе Правил землепользования и застройки данный квартал расположен в зоне: Ж.1 (Зона застройки индивидуальными жилыми домами и малоэтажными жилыми домами блокированной застройки). Предельные допустимые параметры для вида разрешенного использования «Для ведения личного подсобного хозяйства (приусадебный земельный участок) - минимальный 400 кв.м, максимальный 3000 кв.м.

Сведения о пунктах геодезической сети и средствах измерений								
1. Сведения о пунктах геодезической сети:								
№ п/п	Вид геодезической сети	Название пункта геодезической сети и тип знака	Система координат пункта геодезической сети	Координаты пункта, м		Дата обследования "19" августа 2024 г.		
				X	Y	Сведения о состоянии		
1	2	3	4	5	6	наружного знака пункта	центра пункта	марки центра пункта
1	2	3	4	5	6	7	8	9
1	Астрономо-геодезическая сеть 2 класса (ГТС -2 класса), 2	Папоротно, ситн.	МСК-53	615671.69	2218459.30	Утрачен	Сохранился	Сохранился
2	Астрономо-геодезическая сеть 2 класса (ГТС -2 класса), 2	Горнешно, ситн.	МСК-53	626834.50	2221969.06	Утрачен	Сохранился	Сохранился
3	Геодезическая сеть 3 класса (ГТС -3 класса), 3	Красненка, ситн.	МСК-53	605129.85	2242663.90	Утрачен	Сохранился	Сохранился

2. Сведения об использованных средствах измерений

№ п/п	Наименование и обозначение типа средства измерений - прибора (инструмента, аппаратуры)	Заводской или серийный номер средства измерений	Реквизиты свидетельства о поверке прибора (инструмента, аппаратуры) и (или) срок действия поверки
1	2	3	4
1	Аппаратура геодезическая	1169-10862	с-ДЭМ/03-04-2023-235657048 от 03.04.2023

Сведения об уточняемых земельных участках							
1. Сведения о характерных точках границы уточняемого земельного участка с кадастровым номером 53:08:0010511:12 :							
Система координат МСК-53, зона 2							Зона № 2
Обозначение характерных точек границ	Координаты, м				Метод определения координат	Формулы, примененные для расчета средней квадратической погрешности определения координат характерных точек границ (Мг), с подставленными в такие формулы значениями и итоговые (вычисленные) значения Мг, м	Описание закрепления точки
	содержатся в Едином государственном реестре недвижимости		определены в результате выполнения комплексных кадастровых работ				
	X	Y	X	Y			
1	2	3	4	5	6	7	8
2	-	-	612215.63	2235195.41	Геодетический метод	$Mt = \sqrt{(m_0^2 + m_1^2)}$	-
n1У	-	-	612208.55	2235193.23	Геодетический метод	$Mt = \sqrt{(m_0^2 + m_1^2)}$	-
n2У	-	-	612195.05	2235183.53	Геодетический метод	$Mt = \sqrt{(m_0^2 + m_1^2)}$	-
n3У	-	-	612206.05	2235166.93	Геодетический метод	$Mt = \sqrt{(m_0^2 + m_1^2)}$	-
n4У	-	-	612211.05	2235159.43	Геодетический метод	$Mt = \sqrt{(m_0^2 + m_1^2)}$	-
n5У	-	-	612228.05	2235172.06	Геодетический метод	$Mt = \sqrt{(m_0^2 + m_1^2)}$	-
3	-	-	612226.64	2235174.58	Геодетический метод	$Mt = \sqrt{(m_0^2 + m_1^2)}$	-
2	-	-	612215.63	2235195.41	Геодетический метод	$Mt = \sqrt{(m_0^2 + m_1^2)}$	-
2. Сведения о частях границ уточняемого земельного участка с кадастровым номером 53:08:0010511:12 :							
Обозначение части границ		Горизонтальное проложение (S), м		Описание прохождения части границ	Сведения о согласовании местоположения границ (согласовано/спорное)		
от т.	до т.	3					
1	2	3		4	5		
2	n1У	7.41		-	-		
n1У	n2У	16.62		-	-		
n2У	n3У	19.91		-	-		
n3У	n4У	9.01		-	-		
n4У	n5У	21.18		-	-		
n5У	3	2.89		-	-		
3	2	23.56		-	-		
3. Сведения о характеристиках уточняемого земельного участка с кадастровым номером 53:08:0010511:12 :							
№ п/п	Наименование характеристики земельного участка					Значение характеристики	
1	2					3	
1.	Адрес земельного участка					-	
1.1.	Сведения о местоположении земельного участка (при отсутствии адреса) в структурированном в соответствии с федеральной информационной адресной системой виде					-	

3. Сведения о характеристиках уточняемого земельного участка с кадастровым номером 53:08:0010511:12 :		
№ п/п	Наименование характеристики земельного участка	Значение характеристики
1	2	3
1.2.	Дополнительные сведения о местоположении земельного участка	-
2.	Площадь земельного участка ± величина погрешности определения (вычисления) площади (P ± ΔP), м2	639 ± 9
3.	Формула, примененная для вычисления предельной погрешности определения площади земельного участка, с подставленными значениями и итоговые (вычисленные) значения (ΔP), м2	$\Delta P = 3.5 * Mt * \sqrt{P} = 3.5 * 0.1 * \sqrt{639} = 9$
4.	Площадь земельного участка согласно сведениям Единого государственного реестра недвижимости (Ркад), м2	500
5.	Оценка расхождения P и Ркад (P - Ркад), м2	139
6.	Предельные минимальный и максимальный размеры земельного участка (Рмин и Рмакс), м2	400 3000
7.	Вид (виды) разрешенного использования	-
7.1.	Дополнительные сведения об использовании земельного участка	-
8.	Кадастровый или иной государственный учетный номер (инвентарный) здания, сооружения, объекта незавершенного строительства, расположенного на земельном участке	53:08:0010511:88
9.	Сведения о земельных участках (землях общего пользования, территории общего пользования), посредством которых обеспечивается доступ	Земли общего пользования
10.	Иные сведения	-
4. Пояснения к сведениям об уточняемом земельном участке с кадастровым номером 53:08:0010511:12 :		
1.	-	

Сведения об уточняемых земельных участках, необходимые для исправления реестровых ошибок в сведениях о местоположении их границ							
1. Сведения о характерных точках границ уточняемого земельного участка с кадастровым номером 53:08:0010511:67 :							
Система координат МСК-53, зона 2							Зона № 2
Обозначение характерных точек границ	Координаты, м				Метод определения координат	Формулы, примененные для расчета средней квадратической погрешности определения координат характерных точек границ (Мг), с подставленными в такие формулы значениями и итоговые (вычисленные) значения Мг, м	Описание закрепления точки
	содержатся в Едином государственном реестре недвижимости		определены в результате выполнения комплексных кадастровых работ				
	X	Y	X	Y			
1	2	3	4	5	6	7	8
						-	
1	612224.73	2235198.99	612224.73	2235198.99	Геодезический метод	$Mг = \sqrt{(m_0^2 + m_1^2)}$	-
2	612215.63	2235195.41	612215.63	2235195.41	Геодезический метод	$Mг = \sqrt{(m_0^2 + m_1^2)}$	-
3	612226.64	2235174.58	612226.64	2235174.58	Геодезический метод	$Mг = \sqrt{(m_0^2 + m_1^2)}$	-
n5Y	-	-	612228.05	2235172.06	Геодезический метод	$Mг = \sqrt{(m_0^2 + m_1^2)}$	-
4	612242.67	2235145.88	612242.67	2235145.88	Геодезический метод	$Mг = \sqrt{(m_0^2 + m_1^2)}$	-
5	612252.89	2235126.99	612252.89	2235126.99	Геодезический метод	$Mг = \sqrt{(m_0^2 + m_1^2)}$	-
6	612259.73	2235130.57	612259.73	2235130.57	Геодезический метод	$Mг = \sqrt{(m_0^2 + m_1^2)}$	-
7	612263.89	2235122.82	612263.89	2235122.82	Геодезический метод	$Mг = \sqrt{(m_0^2 + m_1^2)}$	-
8	612262.67	2235121.99	612262.67	2235121.99	Геодезический метод	$Mг = \sqrt{(m_0^2 + m_1^2)}$	-
9	612258.28	2235119.91	612258.28	2235119.91	Геодезический метод	$Mг = \sqrt{(m_0^2 + m_1^2)}$	-
10	612259.40	2235118.36	612259.40	2235118.36	Геодезический метод	$Mг = \sqrt{(m_0^2 + m_1^2)}$	-
11	612278.21	2235099.77	612278.21	2235099.77	Геодезический метод	$Mг = \sqrt{(m_0^2 + m_1^2)}$	-
12	612283.88	2235093.43	612283.88	2235093.43	Геодезический метод	$Mг = \sqrt{(m_0^2 + m_1^2)}$	-
13	612286.49	2235095.39	612286.49	2235095.39	Геодезический метод	$Mг = \sqrt{(m_0^2 + m_1^2)}$	-
14	612277.87	2235107.32	612277.87	2235107.32	Геодезический метод	$Mг = \sqrt{(m_0^2 + m_1^2)}$	-
15	612285.50	2235112.96	612285.50	2235112.96	Геодезический метод	$Mг = \sqrt{(m_0^2 + m_1^2)}$	-
16	612284.09	2235115.10	612284.09	2235115.10	Геодезический метод	$Mг = \sqrt{(m_0^2 + m_1^2)}$	-
17	612288.91	2235118.28	612288.91	2235118.28	Геодезический метод	$Mг = \sqrt{(m_0^2 + m_1^2)}$	-
18	612289.55	2235118.78	612289.55	2235118.78	Геодезический метод	$Mг = \sqrt{(m_0^2 + m_1^2)}$	-
19	612286.32	2235126.87	612286.32	2235126.87	Геодезический метод	$Mг = \sqrt{(m_0^2 + m_1^2)}$	-
20	612288.66	2235130.76	612288.66	2235130.76	Геодезический метод	$Mг = \sqrt{(m_0^2 + m_1^2)}$	-

1. Сведения о характерных точках границ уточняемого земельного участка с кадастровым номером 53:08:0010511:67 :							
Система координат МСК-53, зона 2							Зона № 2
Обозначение характерных точек границ	Координаты, м				Метод определения координат	Формулы, примененные для расчета средней квадратической погрешности определения координат характерных точек границ (Мг), с подставленными в такие формулы значениями и итоговые (вычисленные) значения Мг, м	Описание закрепления точки
	содержатся в Едином государственном реестре недвижимости		определены в результате выполнения комплексных кадастровых работ				
	X	Y	X	Y			
1	2	3	4	5	6	7	8
21	612283.33	2235143.23	612283.33	2235143.23	Геодезический метод	$Mг = \sqrt{(m_0^2 + m_1^2)}$	-
22	612271.51	2235137.47	612271.51	2235137.47	Геодезический метод	$Mг = \sqrt{(m_0^2 + m_1^2)}$	-
23	612261.50	2235158.00	612261.50	2235158.00	Геодезический метод	$Mг = \sqrt{(m_0^2 + m_1^2)}$	-
24	612276.78	2235165.44	612276.78	2235165.44	Геодезический метод	$Mг = \sqrt{(m_0^2 + m_1^2)}$	-
25	612271.45	2235178.50	612271.45	2235178.50	Геодезический метод	$Mг = \sqrt{(m_0^2 + m_1^2)}$	-
26	612256.71	2235173.11	612256.71	2235173.11	Геодезический метод	$Mг = \sqrt{(m_0^2 + m_1^2)}$	-
27	612254.51	2235175.48	612254.51	2235175.48	Геодезический метод	$Mг = \sqrt{(m_0^2 + m_1^2)}$	-
28	612239.21	2235168.59	612239.21	2235168.59	Геодезический метод	$Mг = \sqrt{(m_0^2 + m_1^2)}$	-
29	612233.58	2235178.94	612233.58	2235178.94	Геодезический метод	$Mг = \sqrt{(m_0^2 + m_1^2)}$	-
1	612224.73	2235198.99	612224.73	2235198.99	Геодезический метод	$Mг = \sqrt{(m_0^2 + m_1^2)}$	-
2. Сведения о частях границ уточняемого земельного участка с кадастровым номером 53:08:0010511:67 :							
Обозначение части границ		Горизонтальное проложение (S), м		Описание прохождения части границ	Сведения о согласовании местоположения границ (согласовано/спорное)		
от т.	до т.	3			5		
1	2	9.78		-	-		
2	3	23.56		-	-		
3	n5Y	2.89		-	-		
n5Y	4	29.99		-	-		
4	5	21.48		-	-		
5	6	7.72		-	-		
6	7	8.80		-	-		
7	8	1.48		-	-		
8	9	4.86		-	-		
9	10	1.91		-	-		
10	11	26.45		-	-		
11	12	8.51		-	-		
12	13	3.26		-	-		
13	14	14.72		-	-		

2. Сведения о частях границ уточняемого земельного участка с кадастровым номером 53:08:0010511:67 :				
Обозначение части границ		Горизонтальное положение (S), м	Описание прохождения части границ	Сведения о согласовании местоположения границ (согласовано/спорное)
от т.	до т.			
1	2	3	4	5
14	15	9.49	-	-
15	16	2.56	-	-
16	17	5.77	-	-
17	18	0.81	-	-
18	19	8.71	-	-
19	20	4.54	-	-
20	21	13.56	-	-
21	22	13.15	-	-
22	23	22.84	-	-
23	24	17.00	-	-
24	25	14.11	-	-
25	26	15.69	-	-
26	27	3.23	-	-
27	28	16.78	-	-
28	29	11.78	-	-
29	1	21.92	-	-

3. Сведения о характеристиках уточняемого земельного участка с кадастровым номером 53:08:0010511:67 :		
№ п/п	Наименование характеристики	Значение характеристики
1	2	3
1.	Адрес земельного участка	-
1.1.	Сведения о местоположении земельного участка (при отсутствии адреса) в структурированном в соответствии с федеральной информационной адресной системой виде	-
1.2.	Дополнительные сведения о местоположении земельного участка	-
2.	Площадь земельного участка ± величина погрешности определения (вычисления) площади (P ± ΔP), м2	2310 ± 17
3.	Формула, примененная для расчета предельной допустимой погрешности определения площади земельного участка, с подставленными значениями и итоговые (вычисленные) значения (ΔP), м2	$\Delta P = 3.5 * M_{пл} * \sqrt{P} = 3.5 * 0,1 * \sqrt{2310} = 17$
4.	Площадь земельного участка согласно сведениям Единого государственного реестра недвижимости (Ркад), м2	2310
5.	Оценка расхождения P и Ркад (P - Ркад), м2	-
6.	Предельные минимальный и максимальный размеры земельного участка (Рмин и Рмакс), м2	-
7.	Кадастровый номер или иной государственный учетный номер (инвентарный) объекта недвижимости, расположенного на земельном участке	53.08.0010511.89
8.	Вид (виды) разрешенного использования	-
8.1.	Дополнительные сведения об использовании земельного участка	-

3. Сведения о характеристиках уточняемого земельного участка с кадастровым номером 53:08:0010511:67 :		
№ п/п	Наименование характеристики	Значение характеристики
1	2	3
9.	Сведения о земельных участках (землях общего пользования, территории общего пользования), посредством которых обеспечивается доступ	Земли общего пользования
10.	Иные сведения	-
4. Пояснения к сведениям об уточняемом земельном участке с кадастровым номером 53:08:0010511:67 :		
1.	-	

Описание местоположения зданий, сооружений, объектов незавершенного строительства на земельном участке								
1. Сведения о характерных точках контура объекта недвижимости с кадастровым номером : 53:08:0010511:84 :								
Система координат МСК-ФЗ, зона 2						Зона № 2		
Обозначение характерных точек контура	Содержатся в Едином государственном реестре недвижимости			Определены в ходе выполнения комплексных кадастровых работ			Метод определения координат	Формулы, примененные для расчета средней квадратической погрешности определения координат характерных точек (M), м, с подставленными в такие формулы значениями и итоговые (вычисленные) значения Mt, м
	Координаты, м		Радиус, м	Координаты, м		Радиус, м		
	X	Y	R	X	Y	R		
1	2	3	4	5	6	7	8	9
								-
н6О	-	-	-	612288.80	2235115.26	-	Геодезический метод	$Mt = \sqrt{(m_0^2 + m_1^2)}$
15	-	-	-	612285.50	2235112.96	-	Геодезический метод	$Mt = \sqrt{(m_0^2 + m_1^2)}$
н7О	-	-	-	612286.77	2235111.08	-	Геодезический метод	$Mt = \sqrt{(m_0^2 + m_1^2)}$
н8О	-	-	-	612280.84	2235106.65	-	Геодезический метод	$Mt = \sqrt{(m_0^2 + m_1^2)}$
н9О	-	-	-	612286.85	2235097.42	-	Геодезический метод	$Mt = \sqrt{(m_0^2 + m_1^2)}$
н10О	-	-	-	612296.95	2235104.32	-	Геодезический метод	$Mt = \sqrt{(m_0^2 + m_1^2)}$
н6О	-	-	-	612288.80	2235115.26	-	Геодезический метод	$Mt = \sqrt{(m_0^2 + m_1^2)}$
2. Сведения о характеристиках объекта недвижимости с кадастровым номером : 53:08:0010511:84 :								
№ п/п	Наименование характеристики						Значение характеристики	
1	2						3	
1.	Вид объекта недвижимости						здание	
2.	Ранее присвоенный государственный учетный номер (инвентарный) здания, сооружения, объекта незавершенного строительства						-	
3.	Кадастровый номер земельного участка (земельных участков), в границах которого (которых) расположены здание, сооружение, объект незавершенного строительства						53:08:0010511:23	
4.	Уникальный учетный номер кадастрового квартала, в границах которого расположены здание, сооружение, объект незавершенного строительства						53:08:0010511	
5.	Адрес здания, сооружения, объекта незавершенного строительства						-	
5.1.	Сведения о местоположении здания, сооружения, объекта незавершенного строительства (при отсутствии адреса) в структурированном в соответствии с федеральной информационной адресной системой виде						-	
5.2.	Дополнительные сведения о местоположении						-	
6.	Иные сведения						-	

3. Пояснения к сведениям об объекте недвижимости с кадастровым номером 53:08:0010511:84 :	
1.	-

Описание местоположения зданий, сооружений, объектов незавершенного строительства на земельном участке								
1. Сведения о характерных точках контура объекта недвижимости с кадастровым номером : 53:08:0010511:81 :								
Система координат МСК-53, зона 2						Зона № 2		
Обозначение характерных точек контура	Содержатся в Едином государственном реестре недвижимости			Определены в ходе выполнения комплексных кадастровых работ			Метод определения координат	Формулы, примененные для расчета средней квадратической погрешности определения координат характерных точек (М), м, с подставленными в такие формулы значениями и итоговые (вычисленные) значения Мт, м
	Координаты, м		Радиус, м	Координаты, м		Радиус, м		
	X	Y	R	X	Y	R		
1	2	3	4	5	6	7	8	9
								-
n110	-	-	-	612105.91	2235114.81	-	Геодезический метод	$Mt = \sqrt{(m_0^2 + m_1^2)}$
n120	-	-	-	612100.78	2235110.32	-	Геодезический метод	$Mt = \sqrt{(m_0^2 + m_1^2)}$
n130	-	-	-	612108.12	2235102.23	-	Геодезический метод	$Mt = \sqrt{(m_0^2 + m_1^2)}$
n140	-	-	-	612113.06	2235106.79	-	Геодезический метод	$Mt = \sqrt{(m_0^2 + m_1^2)}$
n110	-	-	-	612105.91	2235114.81	-	Геодезический метод	$Mt = \sqrt{(m_0^2 + m_1^2)}$
2. Сведения о характеристиках объекта недвижимости с кадастровым номером : 53:08:0010511:81 :								
№ п/п	Наименование характеристики		Значение характеристики					
1	2		3					
1.	Вид объекта недвижимости		здание					
2.	Ранее присвоенный государственный учетный номер (инвентарный) здания, сооружения, объекта незавершенного строительства		-					
3.	Кадастровый номер земельного участка (земельных участков), в границах которого (которых) расположены здание, сооружение, объект незавершенного строительства		53:08:0010511:17					
4.	Уникальный учетный номер кадастрового квартала, в границах которого расположены здание, сооружение, объект незавершенного строительства		53:08:0010511					
5.	Адрес здания, сооружения, объекта незавершенного строительства		-					
5.1.	Сведения о местоположении здания, сооружения, объекта незавершенного строительства (при отсутствии адреса) в структурированном в соответствии с федеральной информационной адресной системой виде		-					
5.2.	Дополнительные сведения о местоположении		-					
6.	Иные сведения		-					
3. Пояснения к сведениям об объекте недвижимости с кадастровым номером 53:08:0010511:81 :								
1.	-							

Описание местоположения зданий, сооружений, объектов незавершенного строительства на земельном участке								
1. Сведения о характерных точках контура объекта недвижимости с кадастровым номером : 53:08:0010511:174 :								
Система координат МСК-53, зона 2						Зона № 2		
Обозначение характерных точек контура	Содержатся в Едином государственном реестре недвижимости			Определены в ходе выполнения комплексных кадастровых работ			Метод определения координат	Формулы, примененные для расчета средней квадратической погрешности определения координат характерных точек (М), м, с подставленными в такие формулы значениями и итоговые (вычисленные) значения Мт, м
	Координаты, м		Радиус, м	Координаты, м		Радиус, м		
	X	Y	R	X	Y	R		
1	2	3	4	5	6	7	8	9
								-
n150	-	-	-	612281.54	2235056.88	-	Геодезический метод	$Mt = \sqrt{(m_0^2 + m_1^2)}$
n160	-	-	-	612272.79	2235066.72	-	Геодезический метод	$Mt = \sqrt{(m_0^2 + m_1^2)}$
n170	-	-	-	612270.10	2235069.78	-	Геодезический метод	$Mt = \sqrt{(m_0^2 + m_1^2)}$
n180	-	-	-	612265.19	2235065.56	-	Геодезический метод	$Mt = \sqrt{(m_0^2 + m_1^2)}$
n190	-	-	-	612276.71	2235052.62	-	Геодезический метод	$Mt = \sqrt{(m_0^2 + m_1^2)}$
n150	-	-	-	612281.54	2235056.88	-	Геодезический метод	$Mt = \sqrt{(m_0^2 + m_1^2)}$
2. Сведения о характеристиках объекта недвижимости с кадастровым номером : 53:08:0010511:174 :								
№ п/п	Наименование характеристики		Значение характеристики					
1	2		3					
1.	Вид объекта недвижимости		здание					
2.	Ранее присвоенный государственный учетный номер (инвентарный) здания, сооружения, объекта незавершенного строительства		-					
3.	Кадастровый номер земельного участка (земельных участков), в границах которого (которых) расположены здание, сооружение, объект незавершенного строительства		53:08:0010511:40					
4.	Уникальный учетный номер кадастрового квартала, в границах которого расположены здание, сооружение, объект незавершенного строительства		53:08:0010511					
5.	Адрес здания, сооружения, объекта незавершенного строительства		-					
5.1.	Сведения о местоположении здания, сооружения, объекта незавершенного строительства (при отсутствии адреса) в структурированном в соответствии с федеральной информационной адресной системой виде		-					
5.2.	Дополнительные сведения о местоположении		-					
6.	Иные сведения		-					
3. Пояснения к сведениям об объекте недвижимости с кадастровым номером 53:08:0010511:174 :								
1.	-							

Сведения о зданиях, сооружениях, объектах незавершенного строительства, необходимые для исправления реестровых ошибок в сведениях об описании их местоположения								
1. Сведения о характерных точках контура			здание					
вид объекта недвижимости (здание, сооружение, объект незавершенного строительства)								
с кадастровым номером 53:08:0010511:89 :								
Система координат МСК-53, зона 2								
Зона № 2								
Обозначение характерных точек контура	Содержатся в Едином государственном реестре недвижимости			Определены в ходе выполнения комплексных кадастровых работ			Метод определения координат	Формулы, примененные для расчета средней квадратической погрешности определения координат характерных точек (M _t), м, с подставленными в такие формулы значениями и итоговые (вычисленные) значения M _t , м
	Координаты, м		Радиус, м	Координаты, м		Радиус, м		
	X	Y	R	X	Y	R		
1	2	3	4	5	6	7	8	9
								-
30	612250.90	2235149.50	-	612250.90	2235149.50	-	Геодезический метод	$M_t = \sqrt{(m_0^2 + m_1^2)}$
31	612248.61	2235148.22	-	612248.61	2235148.22	-	Геодезический метод	$M_t = \sqrt{(m_0^2 + m_1^2)}$
32	612232.42	2235177.65	-	612232.42	2235177.65	-	Геодезический метод	$M_t = \sqrt{(m_0^2 + m_1^2)}$
33	612226.73	2235174.62	-	612226.73	2235174.62	-	Геодезический метод	$M_t = \sqrt{(m_0^2 + m_1^2)}$
4	-	-	-	612242.67	2235145.88	-	Геодезический метод	$M_t = \sqrt{(m_0^2 + m_1^2)}$
34	612253.06	2235127.12	-	612253.06	2235127.12	-	Геодезический метод	$M_t = \sqrt{(m_0^2 + m_1^2)}$
35	612260.87	2235131.32	-	612260.87	2235131.32	-	Геодезический метод	$M_t = \sqrt{(m_0^2 + m_1^2)}$
30	612250.90	2235149.50	-	612250.90	2235149.50	-	Геодезический метод	$M_t = \sqrt{(m_0^2 + m_1^2)}$
2. Иные сведения об объекте недвижимости с кадастровым номером 53:08:0010511:89 :								
1.								
3. Пояснения к сведениям об объекте недвижимости с кадастровым номером 53:08:0010511:89 :								
1. -								



Схема границ земельных участков	
•	- Характерная точка границы земельного участка, сведения ЕГРН о которой соответствуют требованиям, установленным в соответствии с частью 13 статьи 22 Федерального закона от 13 июля 2015 г. N 218-ФЗ "О государственной регистрации недвижимости"
•	- Характерная точка контура здания, сооружения, объекта незавершенного строительства
•	- Характерная точка границы, сведения о которой позволяют однозначно определить ее положение на местности
1	- Обозначение характерной точки, местоположение которой не изменилось или было уточнено
n1У	- Обозначение новой характерной точки
:2	- Кадастровый номер земельного участка
:12	- Уточняемый земельный участок
:20	- Кадастровый номер здания
:403	- Кадастровый номер сооружения
:84	- Уточняемое здание
—	- Часть контура, образованного проекцией вновь образованного наземного конструктивного элемента здания, сооружения, объекта незавершенного строительства
—	- Часть границы, сведения ЕГРН о которой позволяют однозначно определить ее положение на местности
—	- Часть контура, образованного проекцией существующего в ЕГРН наземного конструктивного элемента здания, сооружения, объекта незавершенного строительства
•	- Характерная точка границы земельного участка, сведения о которой отсутствуют в ЕГРН, местоположение которой определено при кадастровых работах (новая характерная точка)



Схема границ земельных участков	
•	- Характерная точка границы земельного участка, сведения ЕГРН о которой соответствуют требованиям, установленным в соответствии с частью 13 статьи 22 Федерального закона от 13 июля 2015 г. N 218-ФЗ "О государственной регистрации недвижимости"
•	- Характерная точка контура здания, сооружения, объекта незавершенного строительства
•	- Характерная точка границы, сведения о которой позволяют однозначно определить ее положение на местности
1	- Обозначение характерной точки, местоположение которой не изменилось или было уточнено
н1У	- Обозначение новой характерной точки
:2	- Кадастровый номер земельного участка
:12	- Уточняемый земельный участок
:20	- Кадастровый номер здания
:403	- Кадастровый номер сооружения
:84	- Уточняемое здание
—	- Часть контура, образованного проекцией вновь образованного наземного конструктивного элемента здания, сооружения, объекта незавершенного строительства
—	- Часть границы, сведения ЕГРН о которой позволяют однозначно определить ее положение на местности
—	- Часть контура, образованного проекцией существующего в ЕГРН наземного конструктивного элемента здания, сооружения, объекта незавершенного строительства
•	- Характерная точка границы земельного участка, сведения о которой отсутствуют в ЕГРН, местоположение которой определено при кадастровых работах (новая характерная точка)



Схема границ земельных участков	
•	- Характерная точка границы земельного участка, сведения ЕГРН о которой соответствуют требованиям, установленным в соответствии с частью 13 статьи 22 Федерального закона от 13 июля 2015 г. N 218-ФЗ "О государственной регистрации недвижимости"
•	- Характерная точка контура здания, сооружения, объекта незавершенного строительства
•	- Характерная точка границы, сведения о которой позволяют однозначно определить ее положение на местности
1	- Обозначение характерной точки, местоположение которой не изменилось или было уточнено
n1У	- Обозначение новой характерной точки
:2	- Кадастровый номер земельного участка
:12	- Уточняемый земельный участок
:20	- Кадастровый номер здания
:403	- Кадастровый номер сооружения
:84	- Уточняемое здание
—	- Часть контура, образованного проекцией вновь образованного наземного конструктивного элемента здания, сооружения, объекта незавершенного строительства
—	- Часть границы, сведения ЕГРН о которой позволяют однозначно определить ее положение на местности
—	- Часть контура, образованного проекцией существующего в ЕГРН наземного конструктивного элемента здания, сооружения, объекта незавершенного строительства
•	- Характерная точка границы земельного участка, сведения о которой отсутствуют в ЕГРН, местоположение которой определено при кадастровых работах (новая характерная точка)



Схема границ земельных участков	
•	- Характерная точка границы земельного участка, сведения ЕГРН о которой соответствуют требованиям, установленным в соответствии с частью 13 статьи 22 Федерального закона от 13 июля 2015 г. N 218-ФЗ "О государственной регистрации недвижимости"
•	- Характерная точка контура здания, сооружения, объекта незавершенного строительства
•	- Характерная точка границы, сведения о которой позволяют однозначно определить ее положение на местности
1	- Обозначение характерной точки, местоположение которой не изменилось или было уточнено
n1У	- Обозначение новой характерной точки
:2	- Кадастровый номер земельного участка
:12	- Уточняемый земельный участок
:20	- Кадастровый номер здания
:403	- Кадастровый номер сооружения
:84	- Уточняемое здание
—	- Часть контура, образованного проекцией вновь образованного наземного конструктивного элемента здания, сооружения, объекта незавершенного строительства
—	- Часть границы, сведения ЕГРН о которой позволяют однозначно определить ее положение на местности
—	- Часть контура, образованного проекцией существующего в ЕГРН наземного конструктивного элемента здания, сооружения, объекта незавершенного строительства
•	- Характерная точка границы земельного участка, сведения о которой отсутствуют в ЕГРН, местоположение которой определено при кадастровых работах (новая характерная точка)



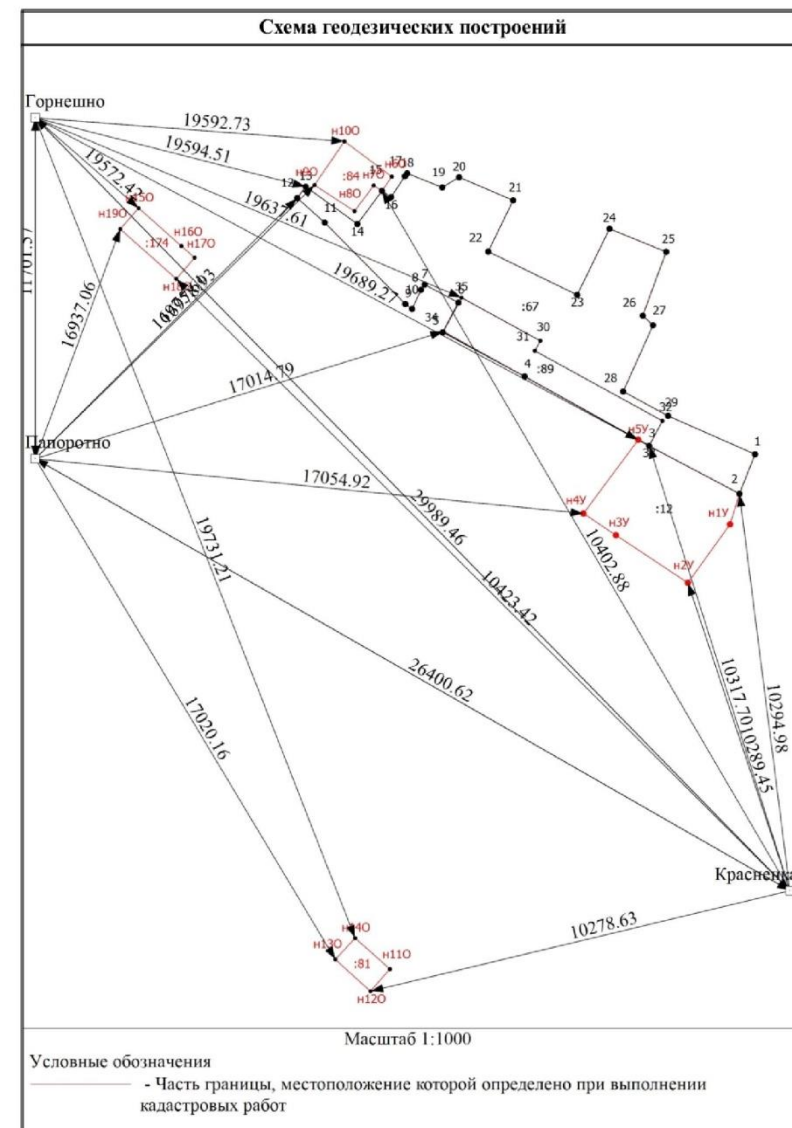
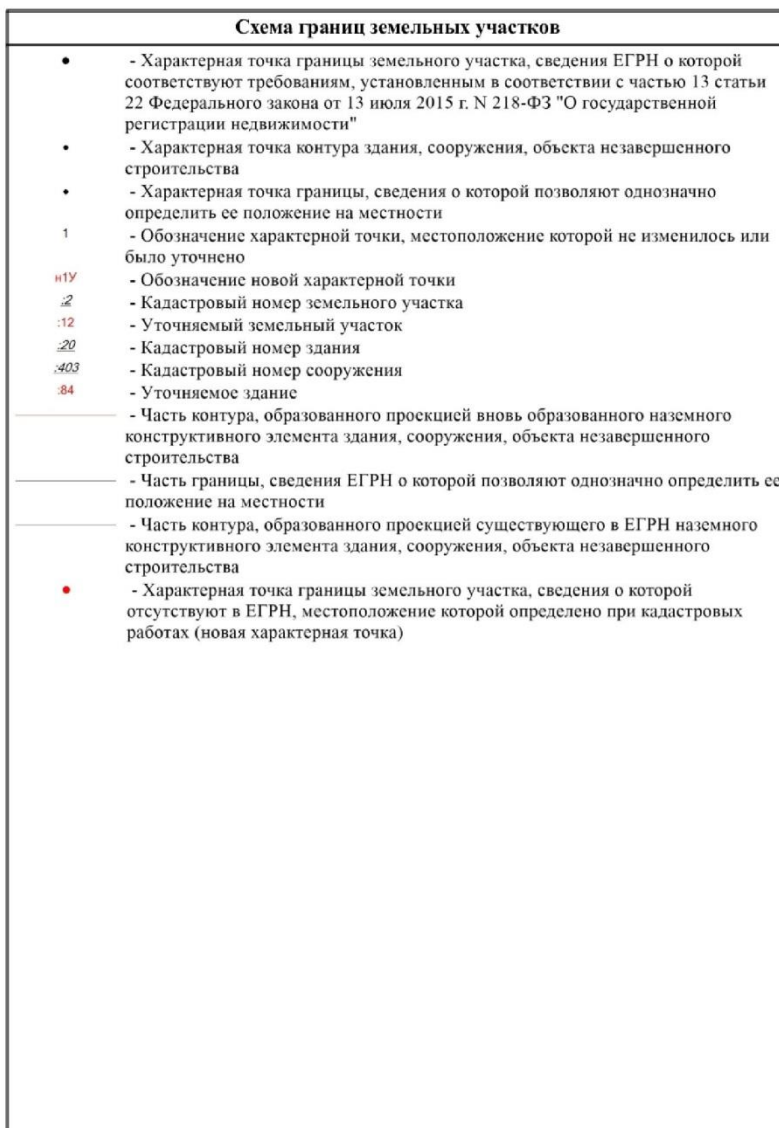


Схема геодезических построений	
•	- Характерная точка границы земельного участка, сведения ЕГРН о которой соответствуют требованиям, установленным в соответствии с частью 13 статьи 22 Федерального закона от 13 июля 2015 г. N 218-ФЗ "О государственной регистрации недвижимости"
•	- Характерная точка контура здания, сооружения, объекта незавершенного строительства
•	- Характерная точка границы, сведения о которой позволяют однозначно определить ее положение на местности
1	- Обозначение характерной точки, местоположение которой не изменилось или было уточнено
n1У	- Обозначение новой характерной точки
:12	- Уточняемый земельный участок
:84	- Уточняемое здание
—	- Часть контура, образованного проекцией вновь образованного наземного конструктивного элемента здания, сооружения, объекта незавершенного строительства
—	- Часть границы, сведения ЕГРН о которой позволяют однозначно определить ее положение на местности
—	- Часть контура, образованного проекцией существующего в ЕГРН наземного конструктивного элемента здания, сооружения, объекта незавершенного строительства
•	- Характерная точка границы земельного участка, сведения о которой отсутствуют в ЕГРН, местоположение которой определено при кадастровых работах (новая характерная точка)

КАРТА-ПЛАН ТЕРРИТОРИИ	
Пояснительная записка	
1. Сведения о территории выполнения комплексных кадастровых работ: 53:08:0010525, 53:08:0010525	
<small>(наименование субъекта Российской Федерации, муниципального образования, населенного пункта, уникальные учетные номера кадастровых кварталов, иные сведения, позволяющие определить местоположение территории, на которой выполняются комплексные кадастровые работы, например, наименование садоводческого или огороднического некоммерческого товарищества, гаражного кооператива, элемента планировочной структуры)</small>	
2. Основания выполнения комплексных кадастровых работ:	
Наименование, дата и номер документа, на основании которого выполняются комплексные кадастровые работы: Муниципальный контракт, "15" июня 2023 г. , 1	
3. Дата подготовки карты-плана территории: "19" августа 2024 г.	
4. Сведения о заказчике(ах) комплексных кадастровых работ:	
В отношении юридического лица, органа местного самоуправления муниципального района, муниципального округа или городского округа либо уполномоченного исполнительного органа государственной власти субъекта Российской Федерации: полное или сокращенное (в случае, если имеется) наименование: Администрация Маловишерского муниципального района Новгородской области основной государственный регистрационный номер: 1025301988722 идентификационный номер налогоплательщика: 5307001701	
В отношении физического лица или представителя физических или юридических лиц: фамилия, имя, отчество (последнее - при наличии): - страховой номер индивидуального лицевого счета в системе обязательного пенсионного страхования Российской Федерации (СНИЛС): - Наименование и реквизиты документа, подтверждающие полномочия представителя заказчика(ов) комплексных кадастровых работ: - Адрес электронной почты (для направления уведомления о результатах внесения сведений в Единый государственный реестр недвижимости): -	
5. Сведения об исполнителе комплексных кадастровых работ:	
Полное или сокращенное (в случае, если имеется) наименование и адрес юридического лица, с которым заключен государственный или муниципальный контракт либо договор подряда на выполнение комплексных кадастровых работ: ППК "Роскадастр" (филиал ППК "Роскадастр" по Новгородской области), 107078, г.Москва, Орликов переулок, д10, стр.1	
Фамилия, имя, отчество кадастрового инженера (последнее - при наличии): Зирдзинина Мария Валерьевна и основной государственный регистрационный номер кадастрового инженера индивидуального предпринимателя (ОГРНИП): -	
Страховой номер индивидуального лицевого счета в системе обязательного пенсионного страхования Российской Федерации (СНИЛС) кадастрового инженера: 107-810-142 23	
Уникальный реестровый номер кадастрового инженера в реестре саморегулируемой организации кадастровых инженеров и дата внесения сведений о физическом лице в такой реестр: А-0396, 2016-05-31	
Полное или (в случае, если имеется) сокращенное наименование саморегулируемой организации кадастровых инженеров, членом которой является кадастровый инженер: СРО Ассоциация "Союз Кадастровых инженеров"	
Контактный телефон: +79116086221	
Почтовый адрес и адрес электронной почты, по которым осуществляется связь с кадастровым инженером: 107078, г.Москва, Орликов переулок, Ю д.10, стр.1 mari.zirdzinina@mail.ru	

6. Перечень документов, использованных при подготовке карты-плана территории					
№ п/п	Реквизиты документа				
	Вид	Дата	Номер	Наименование	Иные сведения
1	2	3	4	5	6
1	Кадастровый план территории	14.07.2024	КУВП-001/2024-183960670	Кадастровый план территории кадастрового квартала 53:08:0010525	-
2	Кадастровый план территории	14.07.2024	КУВП-001/2024-183959773	Кадастровый план территории кадастрового квартала 53:08:0010543	-
3	Документы градостроительного зонирования (Правила землепользования и застройки)	25.08.2022	108	Правила землепользования и застройки Маловишерского городского поселения	-
4	Иной документ	28.10.2008	б/н	Ортофотопланы 1:2000	-
5	Иной документ	14.09.2023	111/6687	Выписка о пунктах ГТС, ГНС и ГТС	-
7. Пояснения к карте-плану территории					
<p>1. Карта-план территории на кадастровый квартал 53:08:0010525 (Российская Федерация, Новгородская область, Маловишерский район, Маловишерское городское поселение, г. Малая Вишера) подготовлен в рамках гарантийных обязательств по муниципальному контракту на выполнение комплексных кадастровых работ от 15.06.2023 №1 в связи с выполнением поручения Росреестра. При проведении кадастровых работ в рамках гарантийных обязательств осуществлено уточнение 2 земельных участков и 1 объекта капитального строительства. Исправление реестровой ошибки земельного участка с кадастровым номером 53:08:0010525:22 связано с целью исключения пересечения данного участка с земельным участком с кадастровым номером 53:08:0010525:23 (на границе участка с кадастровым номером 53:08:0010525:22 добавлена характерная точка). Объект капитального строительства с кадастровым номером 53:08:0010543:81 уточнен в рамках данного КИТР в связи с тем, что фактически данный объект располагается в кадастровом квартале 53:08:0010525. Также выявлено, что земельные участки с кадастровыми номерами 53:08:0010525:17 и 53:08:0010525:28 фактически располагаются в кадастровом квартале 53:08:0010526, а земельный участок с кадастровым номером 53:08:0010525:5 – в кадастровом квартале 53:08:0010524. В рамках проведения работ также выявлено, что земельные участки с кадастровыми номерами 53:08:0010525:23 и 53:08:0010525:156 являются дублями и проведена государственная регистрация права. Согласно части 1.1 статьи 43 Закона о регистрации уточнении границ земельного участка их местоположение определяется исходя из сведений, содержащихся в документе, подтверждающем право на земельный участок, или при отсутствии такого документа исходя из сведений, содержащихся в документах, определявших местоположение границ земельного участка при его образовании. В случае отсутствия в указанных документах сведений о местоположении границ земельного участка его границами считаются границы, существующие на местности пятнадцать лет и более. Исходными данными для выполнения комплексных кадастровых работ в отношении вышеуказанных объектов недвижимости послужили следующие документы: кадастровые планы территории кадастровых кварталов 53:08:0010525 и 53:08:0010543; материалы инвентаризации, ортофотопланы масштаба 1:2000. Также использовались Правила землепользования и застройки Маловишерского городского поселения, утвержденные Решением Совета депутатов Маловишерского городского поселения от 25.08.2022 №108, размещенные на официальном сайте Администрации Маловишерского муниципального района в информационно-телекоммуникационной сети «Интернет», на сайте Федеральной государственной информационной системы территориального планирования (ФГИС ТП) - https://fgistr.economy.gov.ru. В соответствии с картой градостроительного зонирования в составе Правил землепользования и застройки данный квартал расположен в зоне: Ж.1 (Зона застройки индивидуальными жилыми домами и малоэтажными жилыми домами блокированной застройки). Предельные допустимые параметры для вида разрешенного использования «Для ведения личного подсобного хозяйства (присадебный земельный участок) - минимальный 400 кв.м, максимальный 3000 кв.м.</p>					

Сведения о пунктах геодезической сети и средствах измерений								
1. Сведения о пунктах геодезической сети:								
№ п/п	Вид геодезической сети	Название пункта геодезической сети и тип знака	Система координат пункта геодезической сети	Координаты пункта, м		Дата обследования "01" августа 2023 г.		
				X	Y	Сведения о состоянии		
1	2	3	4	5	6	наружного знака пункта	центра пункта	марки центра пункта
1	Астрономическая сеть 2 класса (ГТС-2, 2 класса), 2	Папоротно, сигн.	MCK-53	615671.69	2218459.30	Утрачен	Сохранился	Сохранился
2	Астрономическая сеть 2 класса (ГТС-2, 2 класса), 2	Горнешно, сигн.	MCK-53	626834.50	2221969.06	Утрачен	Сохранился	Сохранился
3	Геодезическая сеть 3 класса (ГТС-3, 3 класса), 3	Красенка, сигн.	MCK-53	605129.85	2242663.90	Сохранился	Сохранился	Сохранился
2. Сведения об использованных средствах измерений								
№ п/п	Наименование и обозначение типа средства измерений - прибора (инструмента, аппаратуры)			Заводской или серийный номер средства измерений		Реквизиты свидетельства о поверке прибора (инструмента, аппаратуры) и (или) срок действия поверки		
1	2			3		4		
1	Аппаратура геодезическая			1169-10862		с-ДЭМ/03-04-2023-235657048 от 03.04.2023		

Сведения об уточняемых земельных участках							
1. Сведения о характерных точках границы уточняемого земельного участка с кадастровым номером 53:08:0010525:23 :							
Система координат МСК-53, зона 2							Зона № 2
Обозначение характерных точек границ	Координаты, м				Метод определения координат	Формулы, примененные для расчета средней квадратической погрешности определения координат характерных точек границ (Мт), с подставленными в такие формулы значениями и итоговые (вычисленные) значения Мт, м	Описание закрепления точки
	содержатся в Едином государственном реестре недвижимости		определены в результате выполнения комплексных кадастровых работ				
	X	Y	X	Y			
1	2	3	4	5	6	7	8
2	-	-	612122.89	2234710.23	Геодезический метод	$Mt = \sqrt{(m_0^2 + m_1^2)}$	-
n1У	-	-	612136.41	2234723.08	Геодезический метод	$Mt = \sqrt{(m_0^2 + m_1^2)}$	-
n2У	-	-	612105.82	2234754.63	Геодезический метод	$Mt = \sqrt{(m_0^2 + m_1^2)}$	-
n3У	-	-	612105.09	2234753.86	Геодезический метод	0.1	-
n4У	-	-	612100.11	2234748.61	Геодезический метод	$Mt = \sqrt{(m_0^2 + m_1^2)}$	-
n5У	-	-	612095.00	2234753.62	Геодезический метод	$Mt = \sqrt{(m_0^2 + m_1^2)}$	-
n6У	-	-	612100.28	2234759.11	Геодезический метод	0.1	-
n7У	-	-	612101.30	2234760.17	Геодезический метод	$Mt = \sqrt{(m_0^2 + m_1^2)}$	-
n8У	-	-	612093.30	2234768.10	Геодезический метод	$Mt = \sqrt{(m_0^2 + m_1^2)}$	-
n9У	-	-	612078.94	2234755.20	Геодезический метод	$Mt = \sqrt{(m_0^2 + m_1^2)}$	-
2	-	-	612122.89	2234710.23	Геодезический метод	$Mt = \sqrt{(m_0^2 + m_1^2)}$	-
2. Сведения о частях границ уточняемого земельного участка с кадастровым номером 53:08:0010525:23 :							
Обозначение части границ		Горизонтальное проложение (S), м	Описание прохождения части границ	Сведения о согласовании местоположения границ (согласовано/спорное)			
от т.	до т.						
1	2	3	4	5			
2	n1У	18.65	-	-			
n1У	n2У	43.94	-	-			
n2У	n3У	1.06	-	-			
n3У	n4У	7.24	-	-			
n4У	n5У	7.16	-	-			
n5У	n6У	7.62	-	-			
n6У	n7У	1.47	-	-			
n7У	n8У	11.26	-	-			
n8У	n9У	19.30	-	-			
n9У	2	62.88	-	-			

3. Сведения о характеристиках уточняемого земельного участка с кадастровым номером 53:08:0010525:23 :		
№ п/п	Наименование характеристики земельного участка	Значение характеристики
1	2	3
1.	Адрес земельного участка	-
1.1.	Сведения о местоположении земельного участка (при отсутствии адреса) в структурированном в соответствии с федеральной информационной адресной системой виде	-
1.2.	Дополнительные сведения о местоположении земельного участка	-
2.	Площадь земельного участка ± величина погрешности определения (вычисления) площади (P ± ΔP), м2	1121 ± 12
3.	Формула, примененная для вычисления предельной погрешности определения площади земельного участка, с подставленными значениями и итоговые (вычисленные) значения (ΔP), м2	$\Delta P = 3.5 * M_t * \sqrt{P} = 3.5 * 0.1 * \sqrt{1121} = 12$
4.	Площадь земельного участка согласно сведениям Единого государственного реестра недвижимости (Pкад), м2	743
5.	Оценка расхождения P и Pкад (P - Pкад), м2	378
6.	Предельные минимальный и максимальный размеры земельного участка (Pмин и Pмакс), м2	400 3000
7.	Вид (виды) разрешенного использования	-
7.1.	Дополнительные сведения об использовании земельного участка	-
8.	Кадастровый или иной государственный учетный номер (инвентарный) здания, сооружения, объекта незавершенного строительства, расположенного на земельном участке	53:08:0010518:103
9.	Сведения о земельных участках (землях общего пользования, территории общего пользования), посредством которых обеспечивается доступ	Земли общего пользования
10.	Иные сведения	-
4. Пояснения к сведениям об уточняемом земельном участке с кадастровым номером 53:08:0010525:23 :		
1.	-	

Сведения об уточняемых земельных участках							
1. Сведения о характерных точках границы уточняемого земельного участка с кадастровым номером 53:08:0010525:155 :							
Система координат МСК-53, зона 2							Зона № 2
Обозначение характерных точек границ	Координаты, м				Метод определения координат	Формулы, примененные для расчета средней квадратической погрешности определения координат характерных точек границ (Mt), с подставленными в такие формулы значениями и итоговые (вычисленные) значения Mt, м	Описание закрепления точки
	содержатся в Едином государственном реестре недвижимости		определены в результате выполнения комплексных кадастровых работ				
	X	Y	X	Y			
1	2	3	4	5	6	7	8
						-	
н10У	-	-	612042.82	2234635.73	Геодезический метод	$Mt = \sqrt{(m_0^2 + m_1^2)}$	-
н11У	-	-	611999.88	2234683.09	Геодезический метод	$Mt = \sqrt{(m_0^2 + m_1^2)}$	-
н12У	-	-	611984.85	2234667.76	Геодезический метод	$Mt = \sqrt{(m_0^2 + m_1^2)}$	-
н13У	-	-	612029.15	2234622.96	Геодезический метод	$Mt = \sqrt{(m_0^2 + m_1^2)}$	-
н10У	-	-	612042.82	2234635.73	Геодезический метод	$Mt = \sqrt{(m_0^2 + m_1^2)}$	-
2. Сведения о частях границ уточняемого земельного участка с кадастровым номером 53:08:0010525:155 :							
Обозначение части границ		Горизонтальное положение (S), м	Описание прохождения части границ	Сведения о согласовании местоположения границ (согласовано/спорное)			
от т.	до т.						
1	2	3	4	5			
н10У	н11У	63.93	-	-			
н11У	н12У	21.47	-	-			
н12У	н13У	63.00	-	-			
н13У	н10У	18.71	-	-			
3. Сведения о характеристиках уточняемого земельного участка с кадастровым номером 53:08:0010525:155 :							
№ п/п	Наименование характеристики земельного участка		Значение характеристики				
1	2		3				
1.	Адрес земельного участка		-				
1.1.	Сведения о местоположении земельного участка (при отсутствии адреса) в структурированном в соответствии с федеральной информационной адресной системой виде		-				
1.2.	Дополнительные сведения о местоположении земельного участка		-				
2.	Площадь земельного участка ± величина погрешности определения (вычисления) площади (P ± ΔP), м2		1274 ± 12				
3.	Формула, примененная для вычисления предельной погрешности определения площади земельного участка, с подставленными значениями и итоговые (вычисленные) значения (ΔP), м2		$\Delta P = 3.5 * Mt * \sqrt{P} = 3.5 * 0.1 * \sqrt{1274} = 12$				

3. Сведения о характеристиках уточняемого земельного участка с кадастровым номером 53:08:0010525:155 :		
№ п/п	Наименование характеристики земельного участка	Значение характеристики
1	2	3
4.	Площадь земельного участка согласно сведениям Единого государственного реестра недвижимости (Ркад), м2	1247
5.	Оценка расхождения Р и Ркад (Р - Ркад), м2	27
6.	Предельные минимальный и максимальный размеры земельного участка (Рмин и Рмакс), м2	400 3000
7.	Вид (виды) разрешенного использования	-
7.1.	Дополнительные сведения об использовании земельного участка	-
8.	Кадастровый или иной государственный учетный номер (инвентарный) здания, сооружения, объекта незавершенного строительства, расположенного на земельном участке	-
9.	Сведения о земельных участках (землях общего пользования, территории общего пользования), посредством которых обеспечивается доступ	Земли общего пользования
10.	Иные сведения	-
4. Пояснения к сведениям об уточняемом земельном участке с кадастровым номером 53:08:0010525:155 :		
1.	-	

Сведения об уточняемых земельных участках, необходимые для исправления реестровых ошибок в сведениях о местоположении их границ							
1. Сведения о характерных точках границ уточняемого земельного участка с кадастровым номером 53:08:0010525:22 :							
Система координат МСК-53, зона 2							Зона № 2
Обозначение характерных точек границ	Координаты, м				Метод определения координат	Формулы, примененные для расчета средней квадратической погрешности определения координат характерных точек границ (М), с подставленными в такие формулы значениями и итоговые (вычисленные) значения М, м	Описание закрепления точки
	содержатся в Едином государственном реестре недвижимости		определены в результате выполнения комплексных кадастровых работ				
	X	Y	X	Y			
1	2	3	4	5	6	7	8
						-	
1	612106.24	2234694.55	612106.24	2234694.55	Геодезический метод	$Mt = \sqrt{(m_0^2 + m_1^2)}$	-
2	612122.89	2234710.23	612122.89	2234710.23	Геодезический метод	$Mt = \sqrt{(m_0^2 + m_1^2)}$	-
н9У	-	-	612078.94	2234755.20	Геодезический метод	$Mt = \sqrt{(m_0^2 + m_1^2)}$	-
3	612069.90	2234764.45	612069.90	2234764.45	Геодезический метод	$Mt = \sqrt{(m_0^2 + m_1^2)}$	-
4	612059.93	2234753.17	612059.93	2234753.17	Геодезический метод	$Mt = \sqrt{(m_0^2 + m_1^2)}$	-
5	612056.40	2234746.62	612056.40	2234746.62	Геодезический метод	$Mt = \sqrt{(m_0^2 + m_1^2)}$	-
1	612106.24	2234694.55	612106.24	2234694.55	Геодезический метод	$Mt = \sqrt{(m_0^2 + m_1^2)}$	-
2. Сведения о частях границ уточняемого земельного участка с кадастровым номером 53:08:0010525:22 :							
Обозначение части границ		Горизонтальное проложение (S), м		Описание прохождения части границ	Сведения о согласовании местоположения границ (согласовано/спорное)		
от т.	до т.	3					
1	2	3		4	5		
1	2	22.87		-	-		
2	н9У	62.88		-	-		
н9У	3	12.93		-	-		
3	4	15.05		-	-		
4	5	7.44		-	-		
5	1	72.08		-	-		
3. Сведения о характеристиках уточняемого земельного участка с кадастровым номером 53:08:0010525:22 :							
№ п/п	Наименование характеристики						Значение характеристики
1	2						3
1.	Адрес земельного участка						-
1.1.	Сведения о местоположении земельного участка (при отсутствии адреса) в структурированном в соответствии с федеральной информационной адресной системой виде						-
1.2.	Дополнительные сведения о местоположении земельного участка						-

3. Сведения о характеристиках уточняемого земельного участка с кадастровым номером 53:08:0010525:22 :		
№ п/п	Наименование характеристики	Значение характеристики
1	2	3
2.	Площадь земельного участка ± величина погрешности определения (вычисления) площади (P ± ΔP), м2	1675 ± 14
3.	Формула, примененная для расчета предельной допустимой погрешности определения площади земельного участка, с подставленными значениями и итоговые (вычисленные) значения (ΔP), м2	$\Delta P = 3.5 * Mt * \sqrt{P} = 3.5 * 0.1 * \sqrt{1675} = 14$
4.	Площадь земельного участка согласно сведениям Единого государственного реестра недвижимости (Pкад), м2	1675
5.	Оценка расхождения P и Pкад (P - Pкад), м2	-
6.	Предельные минимальный и максимальный размеры земельного участка (Pмин и Pмакс), м2	-
7.	Кадастровый номер или иной государственный учетный номер (инвентарный) объекта недвижимости, расположенного на земельном участке	53:08:0010518:104
8.	Вид (виды) разрешенного использования	-
8.1.	Дополнительные сведения об использовании земельного участка	-
9.	Сведения о земельных участках (землях общего пользования, территории общего пользования), посредством которых обеспечивается доступ	Земли общего пользования
10.	Иные сведения	-
4. Пояснения к сведениям об уточняемом земельном участке с кадастровым номером 53:08:0010525:22 :		
1.	-	

Описание местоположения зданий, сооружений, объектов незавершенного строительства на земельном участке								
1. Сведения о характерных точках контура объекта недвижимости с кадастровым номером : 53:08:0010543:81 :								
Система координат МСК 53, зона 2						Зона № 2		
Обозначение характерных точек контура	Содержатся в Едином государственном реестре недвижимости			Определены в ходе выполнения комплексных кадастровых работ			Метод опреде- ления коор- динат	Формулы, примененные для расчета средней квадратической погрешности определения координат характерных точек (Mt), м, с подставленными в такие формулы значениями и итоговые (вычисленные) значения Mt, м
	Координаты, м		Ради- ус, м	Координаты, м		Ради- ус, м		
	X	Y	R	X	Y	R		
1	2	3	4	5	6	7	8	9
n140	-	-	-	612045.99	2234849.65	-	Геодезический метод	$Mt = \sqrt{(m_0^2 + m_1^2)}$
n150	-	-	-	612033.39	2234864.45	-	Геодезический метод	$Mt = \sqrt{(m_0^2 + m_1^2)}$
n160	-	-	-	612022.02	2234854.29	-	Геодезический метод	$Mt = \sqrt{(m_0^2 + m_1^2)}$
n170	-	-	-	612035.16	2234839.72	-	Геодезический метод	$Mt = \sqrt{(m_0^2 + m_1^2)}$
n180	-	-	-	612045.99	2234849.25	-	Геодезический метод	$Mt = \sqrt{(m_0^2 + m_1^2)}$
n140	-	-	-	612045.99	2234849.65	-	Геодезический метод	$Mt = \sqrt{(m_0^2 + m_1^2)}$
2. Сведения о характеристиках объекта недвижимости с кадастровым номером : 53:08:0010543:81 :								
№ п/п	Наименование характеристики		Значение характеристики					
1	2		3					
1.	Вид объекта недвижимости		здание					
2.	Ранее присвоенный государственный учетный номер (инвентарный) здания, сооружения, объекта незавершенного строительства		-					
3.	Кадастровый номер земельного участка (земельных участков), в границах которого (которых) расположены здание, сооружение, объект незавершенного строительства		-					
4.	Уникальный учетный номер кадастрового квартала, в границах которого расположены здание, сооружение, объект незавершенного строительства		53:08:0010525					
5.	Адрес здания, сооружения, объекта незавершенного строительства		-					
5.1.	Сведения о местоположении здания, сооружения, объекта незавершенного строительства (при отсутствии адреса) в структурированном в соответствии с федеральной информационной адресной системой виде		-					
5.2.	Дополнительные сведения о местоположении		-					
6.	Иные сведения		-					
3. Пояснения к сведениям об объекте недвижимости с кадастровым номером 53:08:0010543:81 :								
1.	-							

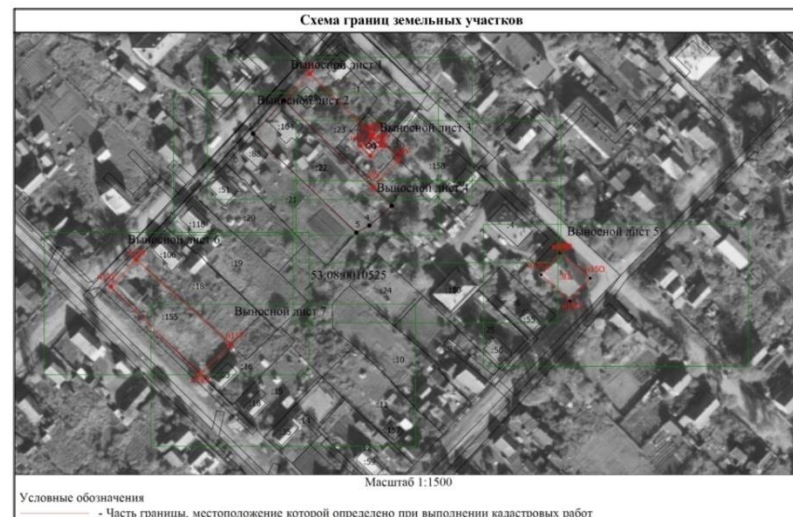


Схема границ земельных участков	
•	- Характерная точка границ земельного участка, сведения ЕГРН о которой соответствуют требованиям, установленным в соответствии с частью 13 статьи 22 Федерального закона от 13 июля 2015 г. N 218-ФЗ "О государственной регистрации недвижимости"
•	- Характерная точка контура здания, сооружения, объекта незавершенного строительства
•	- Характерная точка границы, сведения о которой позволяют однозначно определить ее положение на местности
•	- Обозначение характерной точки, местоположение которой не изменилось или было уточнено
1	- Обозначение новой характерной точки
1U	- Кадастровый номер земельного участка
23	- Уточнимый земельный участок
18	- Кадастровый номер здания
81	- Уточнимое здание
-	- Часть границы, сведения ЕГРН о которой позволяют однозначно определить ее положение на местности
-	- Часть контура, образованного проекцией вновь образованного наземного конструктивного элемента здания, сооружения, объекта незавершенного строительства
□	- Пункт геодезической сети специального назначения, созданной в соответствии с законодательством Российской Федерации о геодезии и картографии
-	- Часть контура, образованного проекцией существующего в ЕГРН наземного конструктивного элемента здания, сооружения, объекта незавершенного строительства
•	- Характерная точка границ земельного участка, сведения о которой отсутствуют в ЕГРН, местоположение которой определено при кадастровых работах (новая характерная точка)

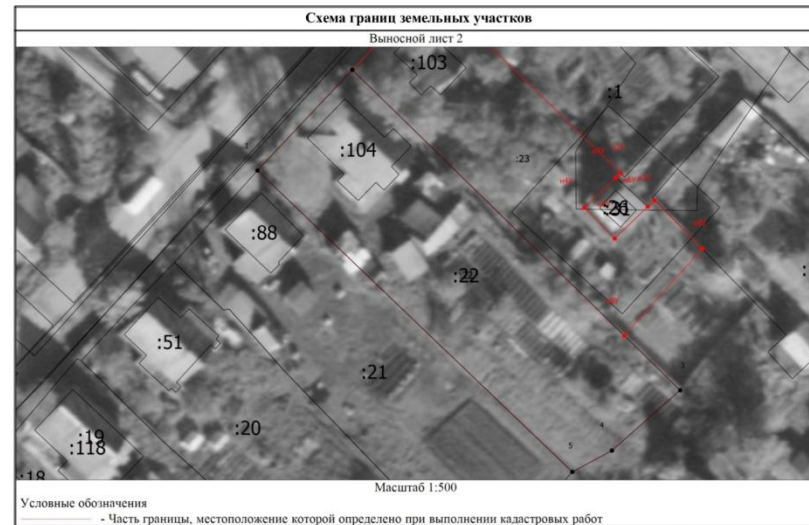
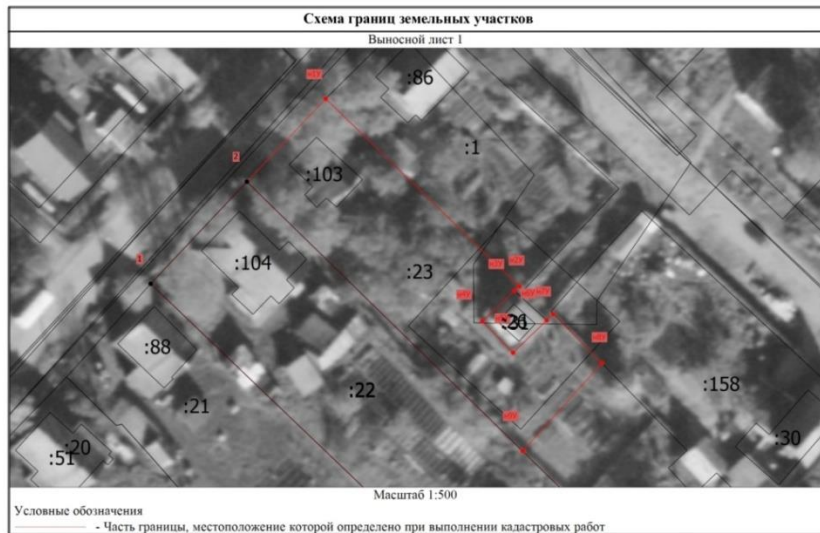


Схема границ земельных участков

<ul style="list-style-type: none"> • - Характерная точка границ земельного участка, сведения ЕГРН о которой соответствуют требованиям, установленным в соответствии с частью 13 статьи 22 Федерального закона от 13 июля 2015 г. N 218-ФЗ "О государственной регистрации недвижимости" • - Характерная точка контура здания, сооружения, объекта незавершенного строительства • - Характерная точка границы, сведения о которой позволяют однозначно определить ее положение на местности 1 - Обозначение характерной точки, местоположение которой не изменилось или было уточнено иТУ - Обозначение новой характерной точки :1 - Кадастровый номер земельного участка :23 - Уточняемый земельный участок :88 - Кадастровый номер здания :81 - Уточняемое здание 	<ul style="list-style-type: none"> - Часть границы, сведения ЕГРН о которой позволяют однозначно определить ее положение на местности - Часть контура, образованного проекцией вновь образованного наземного конструктивного элемента здания, сооружения, объекта незавершенного строительства □ - Пункт геодезической сети специального назначения, созданной в соответствии с законодательством Российской Федерации о геодезии и картографии - Часть контура, образованного проекцией существующего в ЕГРН наземного конструктивного элемента здания, сооружения, объекта незавершенного строительства • - Характерная точка границ земельного участка, сведения о которой отсутствуют в ЕГРН, местоположение которой определено при кадастровых работах (новая характерная точка)
--	--

Схема границ земельных участков

<ul style="list-style-type: none"> • - Характерная точка границ земельного участка, сведения ЕГРН о которой соответствуют требованиям, установленным в соответствии с частью 13 статьи 22 Федерального закона от 13 июля 2015 г. N 218-ФЗ "О государственной регистрации недвижимости" • - Характерная точка контура здания, сооружения, объекта незавершенного строительства • - Характерная точка границы, сведения о которой позволяют однозначно определить ее положение на местности 1 - Обозначение характерной точки, местоположение которой не изменилось или было уточнено иТУ - Обозначение новой характерной точки :1 - Кадастровый номер земельного участка :23 - Уточняемый земельный участок :88 - Кадастровый номер здания :81 - Уточняемое здание 	<ul style="list-style-type: none"> - Часть границы, сведения ЕГРН о которой позволяют однозначно определить ее положение на местности - Часть контура, образованного проекцией вновь образованного наземного конструктивного элемента здания, сооружения, объекта незавершенного строительства □ - Пункт геодезической сети специального назначения, созданной в соответствии с законодательством Российской Федерации о геодезии и картографии - Часть контура, образованного проекцией существующего в ЕГРН наземного конструктивного элемента здания, сооружения, объекта незавершенного строительства • - Характерная точка границ земельного участка, сведения о которой отсутствуют в ЕГРН, местоположение которой определено при кадастровых работах (новая характерная точка)
--	--

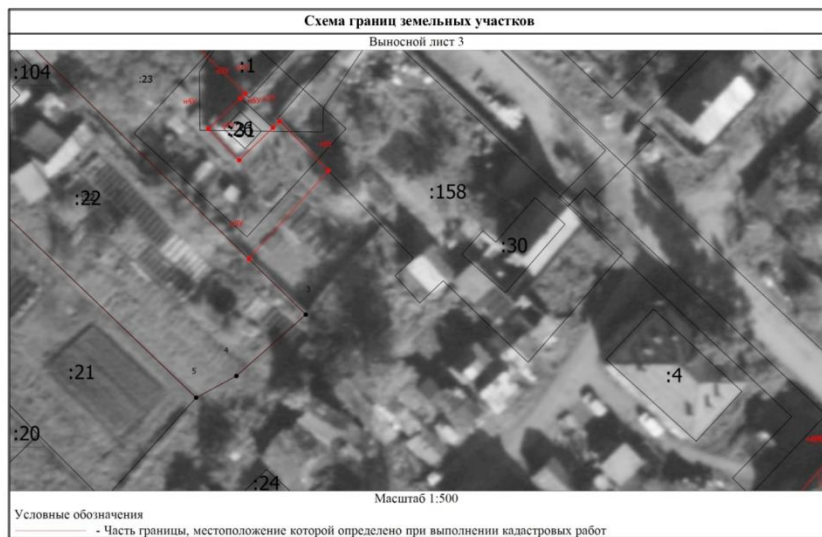
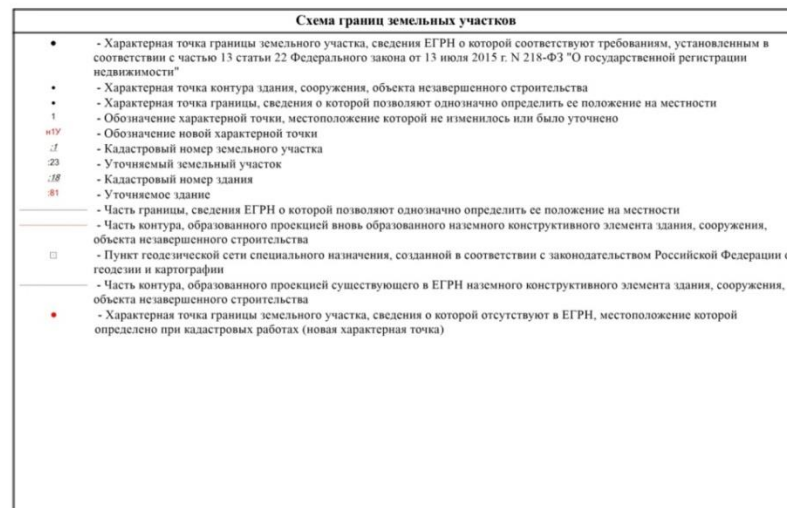
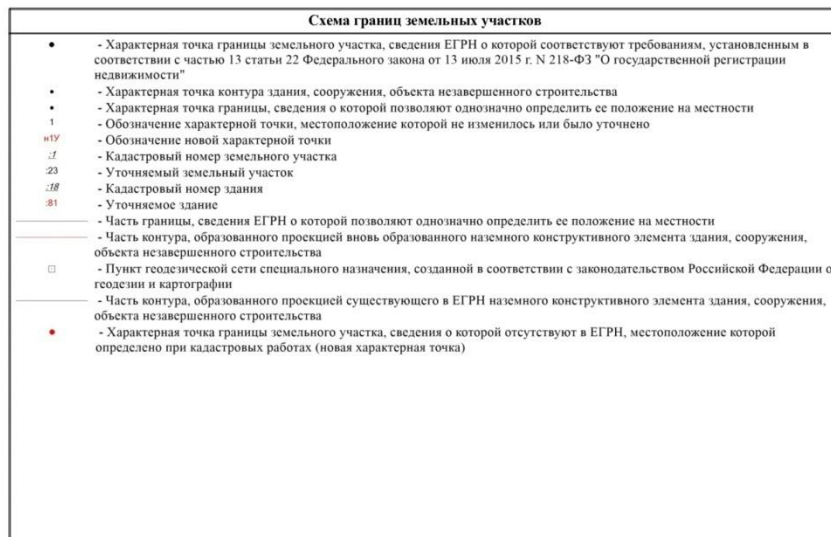


Схема границ земельных участков

- - Характерная точка границы земельного участка, сведения ЕГРН о которой соответствуют требованиям, установленным в соответствии с частью 13 статьи 22 Федерального закона от 13 июля 2015 г. N 218-ФЗ "О государственной регистрации недвижимости"
- - Характерная точка контура здания, сооружения, объекта незавершенного строительства
- - Характерная точка границы, сведения о которой позволяют однозначно определить ее положение на местности
- 1 - Обозначение характерной точки, местоположение которой не изменилось или было уточнено
- и1У - Обозначение новой характерной точки
- 1 - Кадастровый номер земельного участка
- 23 - Уточняемый земельный участок
- 18 - Кадастровый номер здания
- 81 - Уточняемое здание
- Часть границы, сведения ЕГРН о которой позволяют однозначно определить ее положение на местности
- Часть контура, образованного проекцией вновь образованного наземного конструктивного элемента здания, сооружения, объекта незавершенного строительства
- - Пункт геодезической сети специального назначения, созданной в соответствии с законодательством Российской Федерации о геодезии и картографии
- Часть контура, образованного проекцией существующего в ЕГРН наземного конструктивного элемента здания, сооружения, объекта незавершенного строительства
- - Характерная точка границы земельного участка, сведения о которой отсутствуют в ЕГРН, местоположение которой определено при кадастровых работах (новая характерная точка)

Схема границ земельных участков

- - Характерная точка границы земельного участка, сведения ЕГРН о которой соответствуют требованиям, установленным в соответствии с частью 13 статьи 22 Федерального закона от 13 июля 2015 г. N 218-ФЗ "О государственной регистрации недвижимости"
- - Характерная точка контура здания, сооружения, объекта незавершенного строительства
- - Характерная точка границы, сведения о которой позволяют однозначно определить ее положение на местности
- 1 - Обозначение характерной точки, местоположение которой не изменилось или было уточнено
- и1У - Обозначение новой характерной точки
- 1 - Кадастровый номер земельного участка
- 23 - Уточняемый земельный участок
- 18 - Кадастровый номер здания
- 81 - Уточняемое здание
- Часть границы, сведения ЕГРН о которой позволяют однозначно определить ее положение на местности
- Часть контура, образованного проекцией вновь образованного наземного конструктивного элемента здания, сооружения, объекта незавершенного строительства
- - Пункт геодезической сети специального назначения, созданной в соответствии с законодательством Российской Федерации о геодезии и картографии
- Часть контура, образованного проекцией существующего в ЕГРН наземного конструктивного элемента здания, сооружения, объекта незавершенного строительства
- - Характерная точка границы земельного участка, сведения о которой отсутствуют в ЕГРН, местоположение которой определено при кадастровых работах (новая характерная точка)



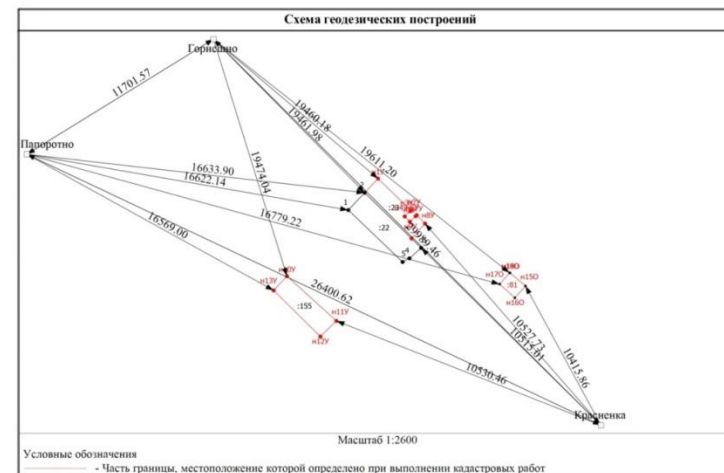
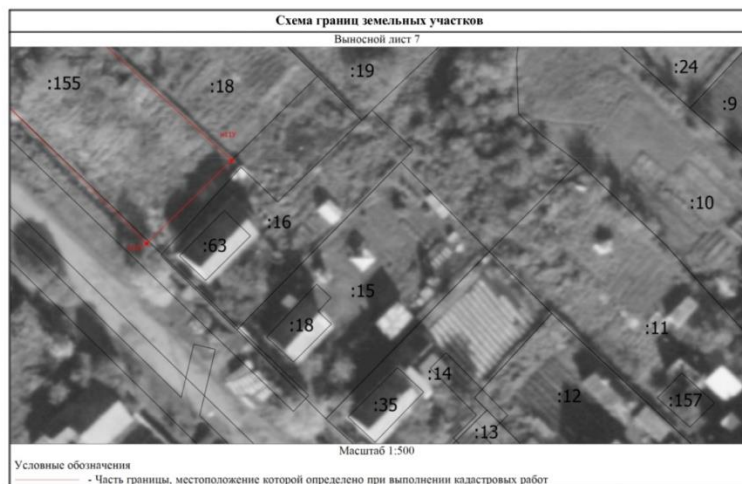


Схема границ земельных участков

- Характерная точка границы земельного участка, сведения ЕГРН о которой соответствуют требованиям, установленным в соответствии с частью 13 статьи 22 Федерального закона от 13 июля 2015 г. N 218-ФЗ "О государственной регистрации недвижимости"
- Характерная точка контура здания, сооружения, объекта незавершенного строительства
- Характерная точка границ, сведения о которой позволяют однозначно определить ее положение на местности
- 1 - Обозначение характерной точки, местоположение которой не изменилось или было уточнено
- н1у - Обозначение новой характерной точки
- 23 - Кадастровый номер земельного участка
- 23 - Уточнимый земельный участок
- 23 - Кадастровый номер здания
- 23 - Уточнимое здание
- Часть границ, сведения ЕГРН о которой позволяют однозначно определить ее положение на местности
- Часть контура, образованного проекцией вновь образованного наземного конструктивного элемента здания, сооружения, объекта незавершенного строительства
- - Пункт геодезической сети специального назначения, созданной в соответствии с законодательством Российской Федерации о геодезии и картографии
- Часть контура, образованного проекцией существующего в ЕГРН наземного конструктивного элемента здания, сооружения, объекта незавершенного строительства
- - Характерная точка границ земельного участка, сведения о которой отсутствуют в ЕГРН, местоположение которой определено при кадастровых работах (новая характерная точка)

Схема геодезических построений

- Характерная точка границ земельного участка, сведения ЕГРН о которой соответствуют требованиям, установленным в соответствии с частью 13 статьи 22 Федерального закона от 13 июля 2015 г. N 218-ФЗ "О государственной регистрации недвижимости"
- Характерная точка контура здания, сооружения, объекта незавершенного строительства
- Характерная точка границ, сведения о которой позволяют однозначно определить ее положение на местности
- 1 - Обозначение характерной точки, местоположение которой не изменилось или было уточнено
- н1у - Обозначение новой характерной точки
- 23 - Уточнимый земельный участок
- 23 - Уточнимое здание
- Часть границ, сведения ЕГРН о которой позволяют однозначно определить ее положение на местности
- Часть контура, образованного проекцией вновь образованного наземного конструктивного элемента здания, сооружения, объекта незавершенного строительства
- - Пункт геодезической сети специального назначения, созданной в соответствии с законодательством Российской Федерации о геодезии и картографии
- - Характерная точка границ земельного участка, сведения о которой отсутствуют в ЕГРН, местоположение которой определено при кадастровых работах (новая характерная точка)