

ГРАФИЧЕСКОЕ ОПИСАНИЕ
местоположения границ населенных пунктов, территориальных
зон, особо охраняемых природных территорий, зон с особыми
условиями использования территории
(наименование объекта, местоположение границ которого описано (далее - объект)

Раздел 1

Сведения об объекте		
№ п/п	Характеристики объекта	Описание характеристик
1	2	3
1	Местоположение объекта	Новгородская область, Маловишерский район, Любцы деревня.
2	Площадь объекта ± величина погрешности определения площади ($P \pm \Delta P$)	$375 \pm 7 \text{ м}^2$
3	Иные характеристики объекта	<p>Вид объекта реестра границ: Граница публичного сервитута</p> <p>Кадастровый номер квартала: 53:08:0088901</p> <p>Вид или наименование публичного сервитута по документу: Публичный сервитут объекта электросетевого хозяйства: ВЛ-10кВ Л-1 ПС Усть-Волма (оп.№ 210 отпайка на СТП Любцы-2)</p> <p>Орган, принявший решение об установлении публичного сервитута: Администрация Маловишерского муниципального района Новгородской области</p> <p>Цель установления публичного сервитута: Размещение объектов электросетевого хозяйства, тепловых сетей, водопроводных сетей, сетей водоотведения, линий и сооружений связи, линейных объектов системы газоснабжения, нефтепроводов и нефтепродуктопроводов, их неотъемлемых технологических частей, если указанные объекты являются объектами федерального, регионального или местного значения, либо необходимы для организации электро-, газо-, тепло-, водоснабжения населения и водоотведения, подключения (технологического присоединения) к сетям инженерно-технического обеспечения, либо переносятся в связи с изъятием земельных участков, на которых они ранее располагались, для государственных или муниципальных нужд (далее также - инженерные сооружения)</p> <p>Срок публичного сервитута: продолжительность: 49 лет</p> <p>Обладатель публичного сервитута: Юридическое лицо, зарегистрированное в Российской Федерации Публичное акционерное общество "Россети Северо-Запад" (ИНН: 7802312751, ОГРН: 1047855175785, адрес эл. почты: post@rosseti-sz.ru, почтовый адрес: 196247, г. Санкт-Петербург, пл. Конституции, д. 3, литер А, помещ. 16Н).</p>

Раздел 2

Сведения о местоположении границ объекта					
1. Система координат МСК-53, зона 2					
2. Сведения о характерных точках границ объекта					
Обозначение характерных точек границ	Координаты, м		Метод определения координат характерной точки	Средняя квадратическая погрешность положения характерной точки (Mt), м	Описание обозначения точки на местности (при наличии)
	X	Y			
1	2	3	4	5	6
Контур 1					
1	576 817,76	2 242 269,37	Аналитический метод	0,10	—
2	576 818,07	2 242 271,08	Аналитический метод	0,10	—
3	576 820,98	2 242 278,77	Аналитический метод	0,10	—
4	576 817,32	2 242 280,40	Аналитический метод	0,10	—
5	576 814,20	2 242 272,15	Аналитический метод	0,10	—
6	576 813,82	2 242 270,09	Аналитический метод	0,10	—
1	576 817,76	2 242 269,37	Аналитический метод	0,10	—
Контур 2					
7	576 829,48	2 242 301,25	Аналитический метод	0,10	—
8	576 836,93	2 242 320,97	Аналитический метод	0,10	—
9	576 854,87	2 242 367,03	Аналитический метод	0,10	—
10	576 858,25	2 242 379,57	Аналитический метод	0,10	—
11	576 854,38	2 242 380,61	Аналитический метод	0,10	—
12	576 851,07	2 242 368,28	Аналитический метод	0,10	—
13	576 833,19	2 242 322,40	Аналитический метод	0,10	—
14	576 825,82	2 242 302,89	Аналитический метод	0,10	—
7	576 829,48	2 242 301,25	Аналитический метод	0,10	—
3. Сведения о характерных точках части (частей) границы объекта					
1	2	3	4	5	6
—	—	—	—	—	—

Раздел 3

Сведения о местоположении измененных (уточненных) границ объекта							
1. Система координат		МСК-53, зона 2					
2. Сведения о характерных точках границ объекта							
Обозначение характерных точек границы	Существующие координаты, м		Измененные (уточненные) координаты, м		Метод определения координат характерной точки	Средняя квадратическа я погрешность положения характерной точки (Mt), м	Описание обозначения точки на местности (при наличии)
	X	Y	X	Y			
1	2	3	4	5	6	7	8
—	—	—	—	—	—	—	—
3. Сведения о характерных точках части (частей) границы объекта							
1	2	3	4	5	6	7	8
—	—	—	—	—	—	—	—

Схема границ размещения публичного сервитута

Объект: "ВЛ-10кВ Л-1 ПС Усть-Волма (оп.№ 210 отпайка на СТП Любцы-2)"

(наименование объекта)

Местоположение: Новгородская область, Маловишерский р-н, Любцы д.

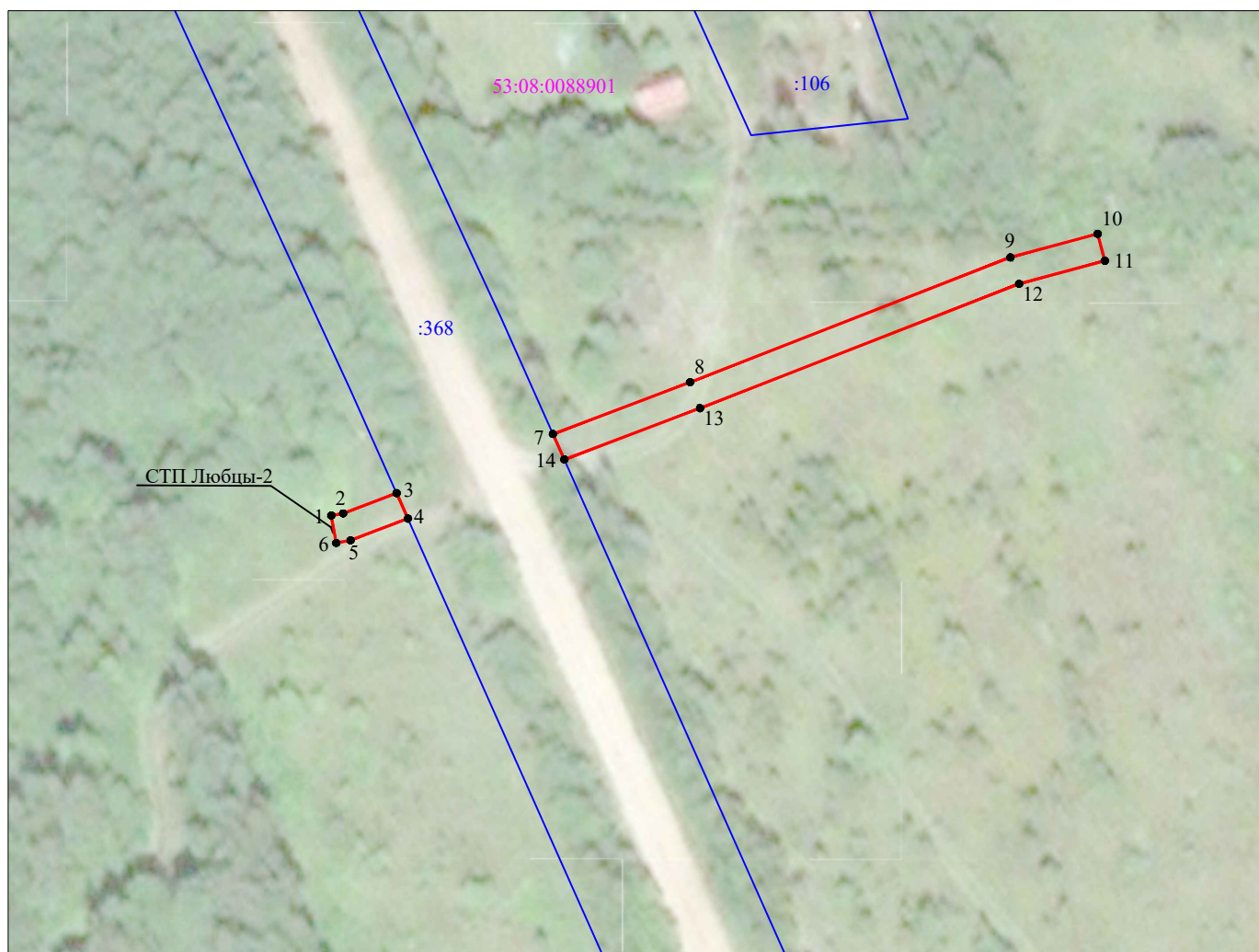
Кадастровые кварталы: 53:08:0088901;

Кадастровые номера земельных участков: -;

Система координат: МСК-53 (Зона 2);

Каталог координат: Приложение 1

Площадь сервитута: 375 кв.м



Масштаб 1:1000

Используемые условные знаки и обозначения:

- граница публичного сервитута;
- граница земельных участков по сведениям ЕГРН;
- граница кадастровых кварталов по сведениям ЕГРН;
- характерная точка границ публичного сервитута;
- 53:08:0088901 - номер кадастрового квартала по сведениям ЕГРН;
- :106 - номер земельного участка по сведениям ЕГРН;
- 1 - номер поворотной точки границы публичного сервитута.

Подпись _____



/Р.Е.Бегаетв/

Дата "01" апреля 2025 г.

ТЕКСТОВОЕ ОПИСАНИЕ

местоположения границ населенных пунктов, территориальных зон

Прохождение границы		Описание прохождения границы
от точки	до точки	
1	2	3
—	—	—