

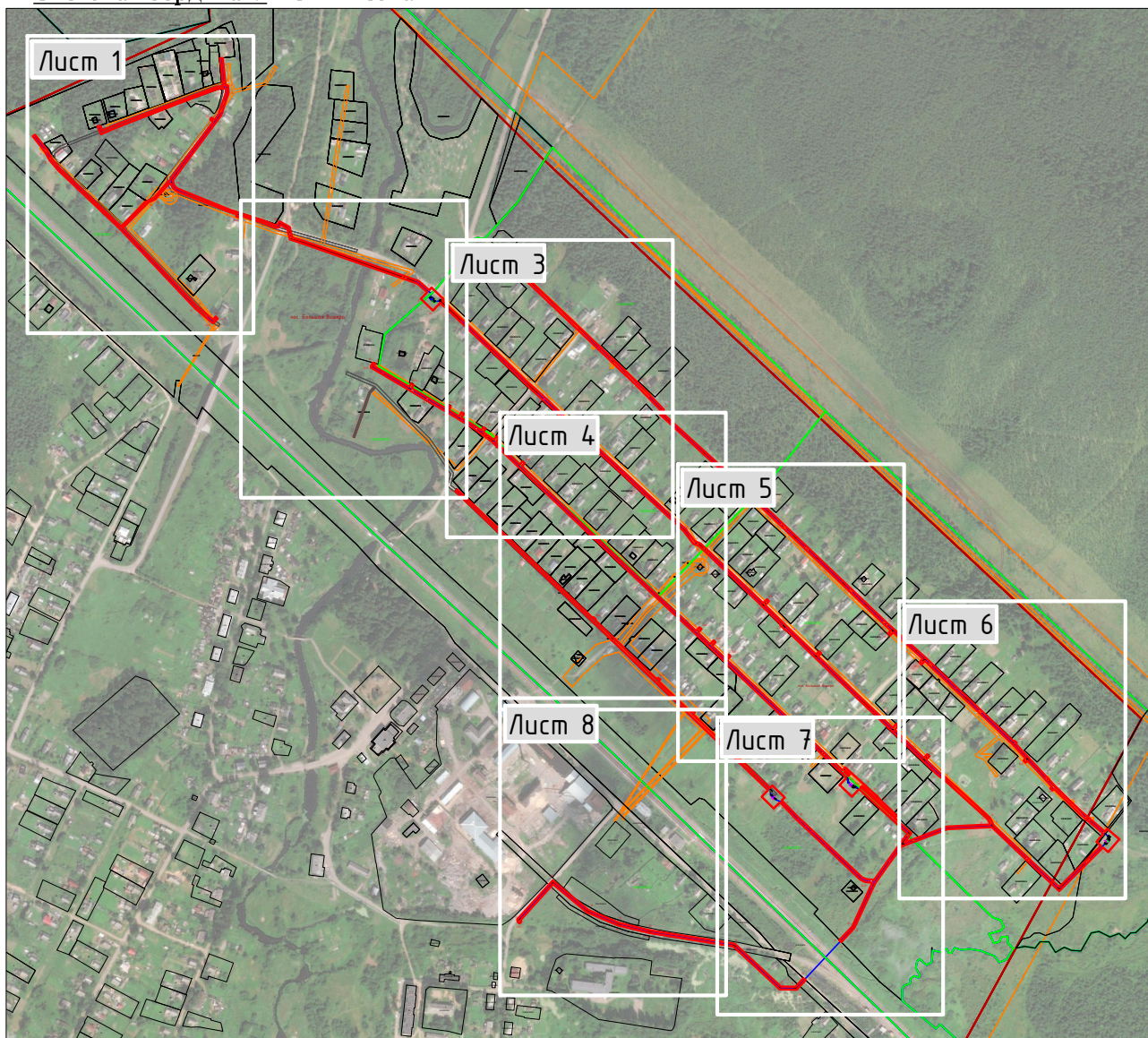
СХЕМА ГРАНИЦ ПУБЛИЧНОГО СЕРВИТУТА

Объект: Распределительный газопровод среднего и низкого давления Маловишерский район, п. Большая Вишера от ул. Первомайская от ул. 1-я, 2-я, 3-я, 4-я Советская, ул. Моховая. С установкой ПРГ- по программе газификации

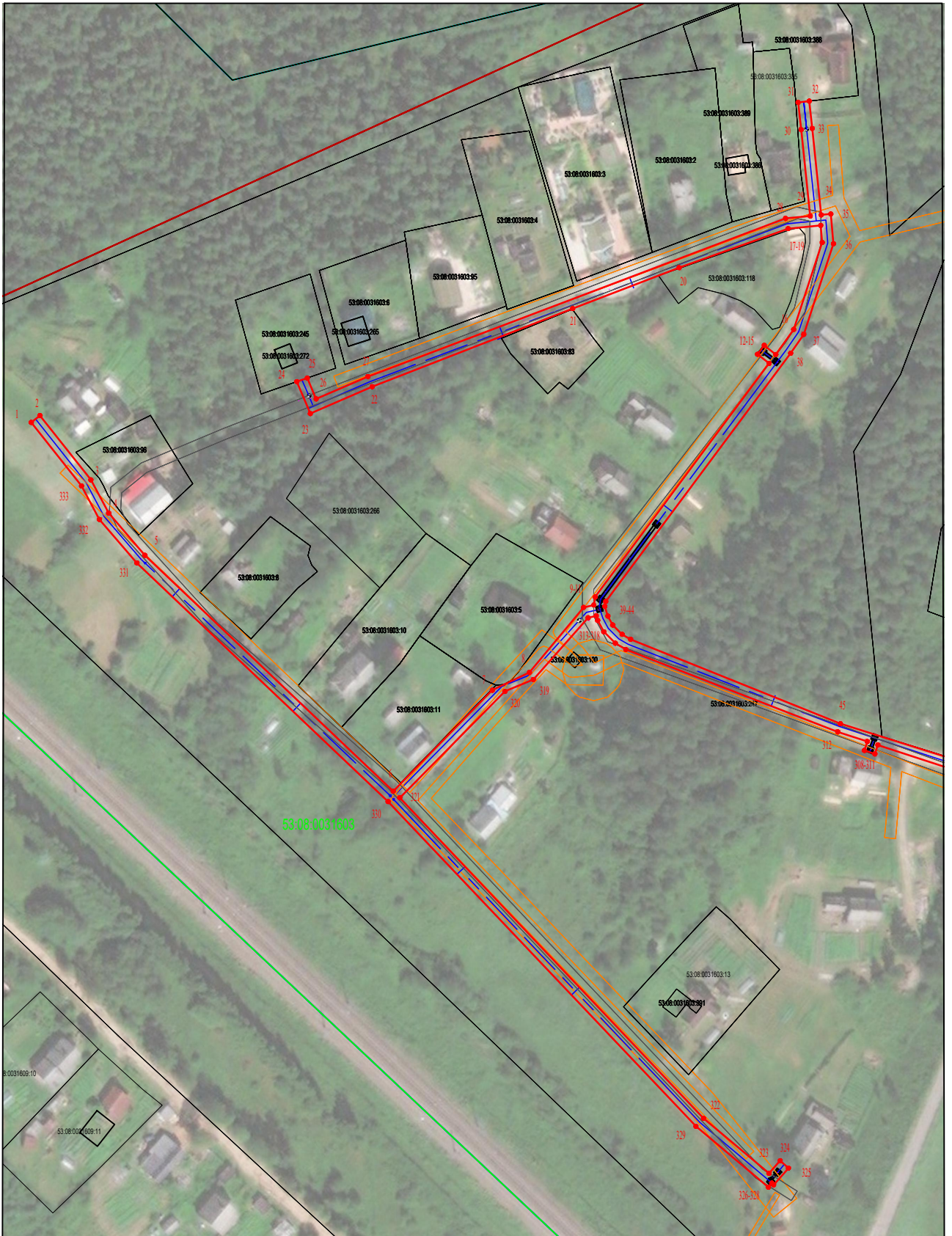
Местоположение: Российская Федерация, Новгородская область, Маловишерский муниципальный район, Большевишерское городское поселение, п. Большая Вишера

Кадастровый квартал: 53:08:0031603, 53:08:0031601, 53:08:0031602, 53:08:0031604

Система координат: МСК 53 зона 2



- 1** Используемые условные знаки и обозначения:
- характеристическая точка границы, сведения о которой позволяют однозначно определить её на местности
 - вновь образованная часть границы объекта землеустройства, сведения о которой достаточны для определения её местоположения
 - граница кадастрового квартала
 - существующая часть границы, имеющиеся в ЕГРН сведения о которой достаточны для определения её местоположения
 - 53:23:8312001 - обозначение кадастрового квартала
 - проектируемая трасса газопровода
 - граница зоны с особыми условиями использования территории
 - граница населенного пункта



Условные обозначения:

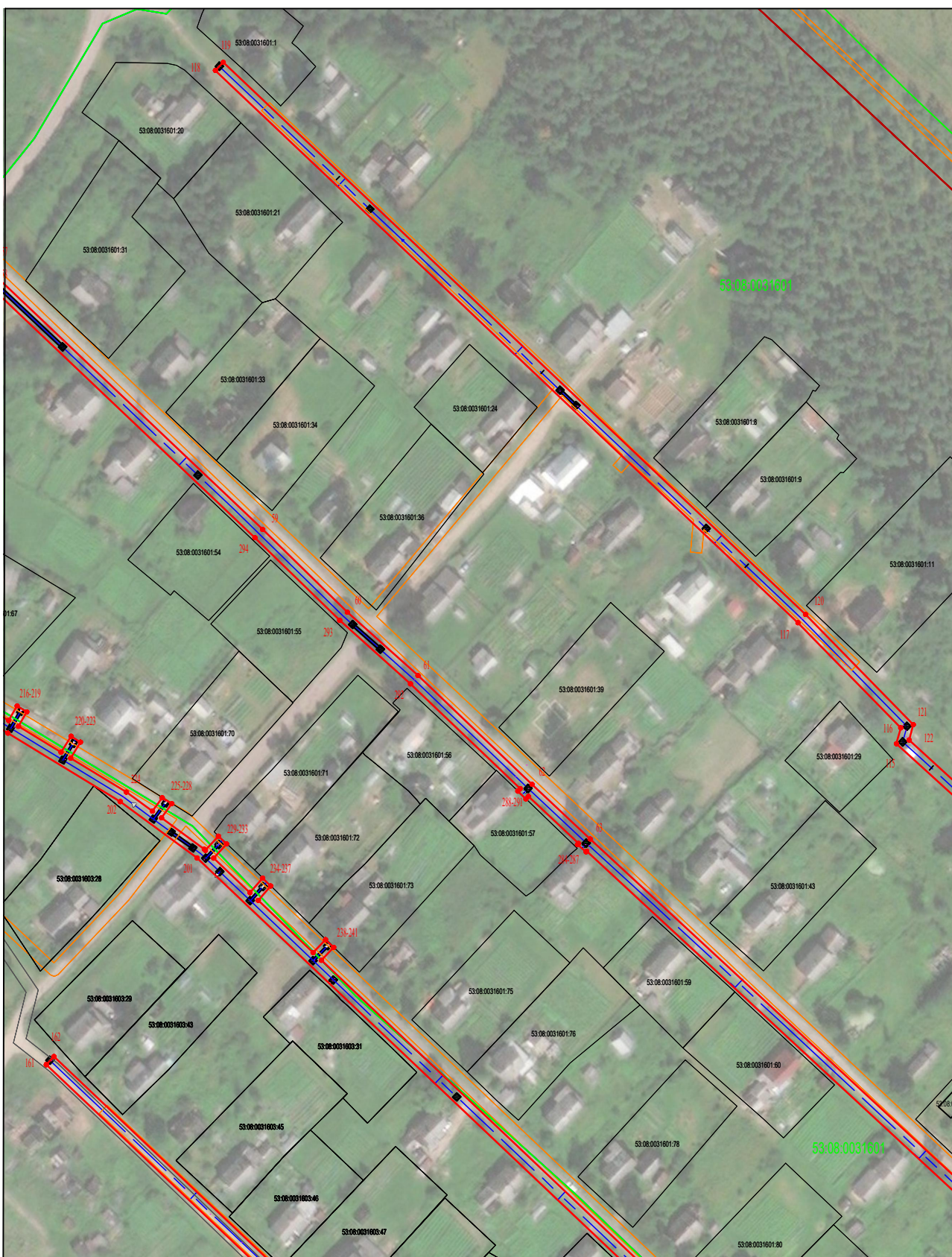
- 1 - характерная точка границы, сведения о которой позволяют однозначно определить её на местности
- - вновь образованная часть границы объекта землеустройства, сведения о которой достаточны для определения её местоположения
- - граница кадастрового деления
- - существующая часть границы, имеющиеся в ЕГРН сведения о которой достаточны для определения её местоположения
- 53:11:0800506 - обозначение кадастрового квартала
- - проектируемая трасса газопровода
- - граница зоны с особыми условиями использования территории



Условные обозначения:

- 1 - характеристическая точка границы, сведения о которой позволяют однозначно определить её на местности
- вновь образованная часть границы объекта землеустройства, сведения о которой достаточны для определения её местоположения
- граница кадастрового деления
- существующая часть границы, имеющиеся в ЕГРН сведения о которой достаточны для определения её местоположения
- 53:11:0800506 - обозначение кадастрового квартала
- проектируемая трасса газопровода
- граница зоны с особыми условиями использования территории

Масштаб 1:2 000



Условные обозначения:

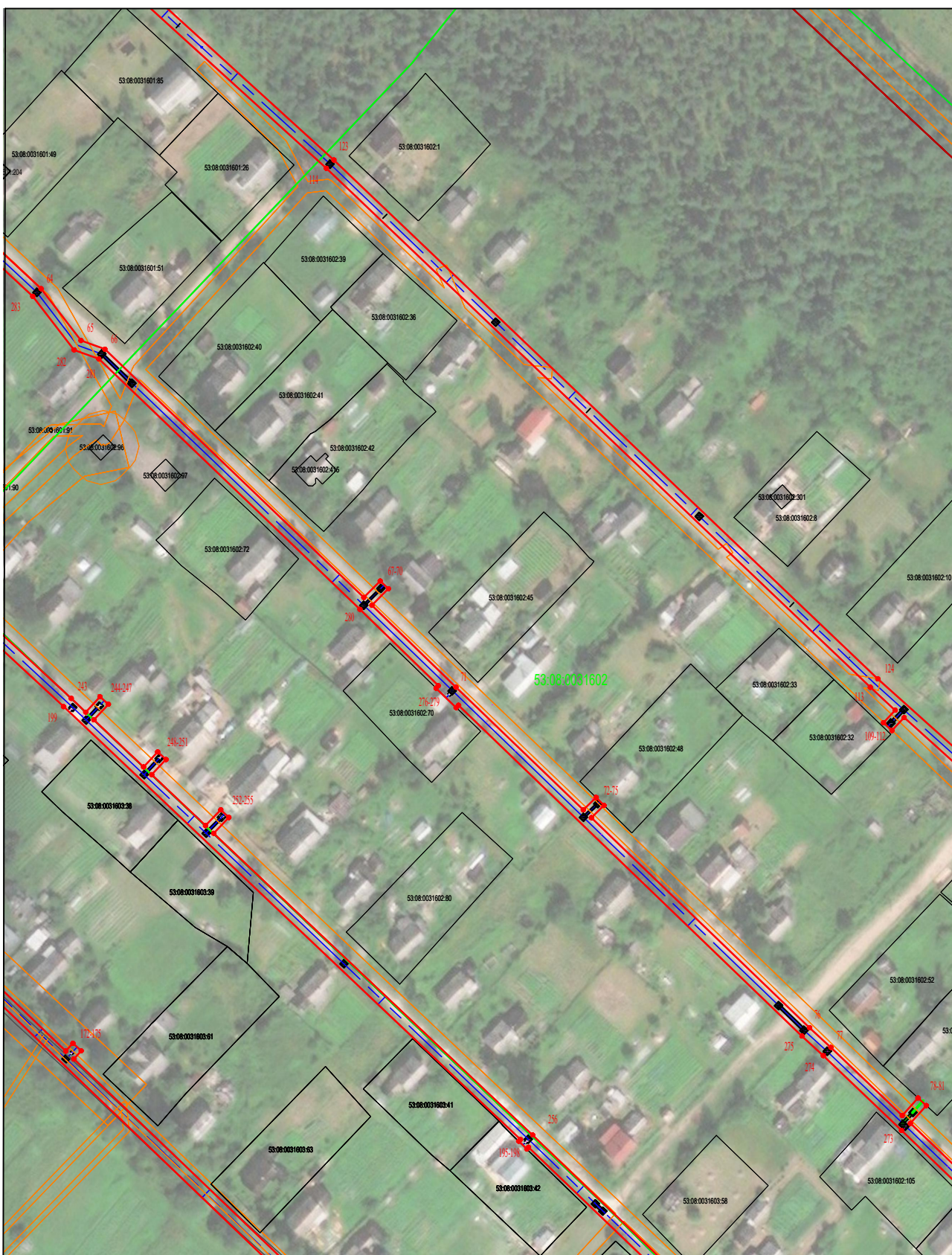
- 1 - характерная точка границы, сведения о которой позволяют однозначно определить её на местности
- - вновь образованная часть границы объекта землеустройства, сведения о которой достаточны для определения её местоположения
- - граница кадастрового деления
- - существующая часть границы, имеющиеся в ЕГРН сведения о которой достаточны для определения её местоположения
- 53:11:0800506 - обозначение кадастрового квартала
- - проектируемая трасса газопровода
- - граница зоны с особыми условиями использования территории

Масштаб 1:2 000



Условные обозначения:

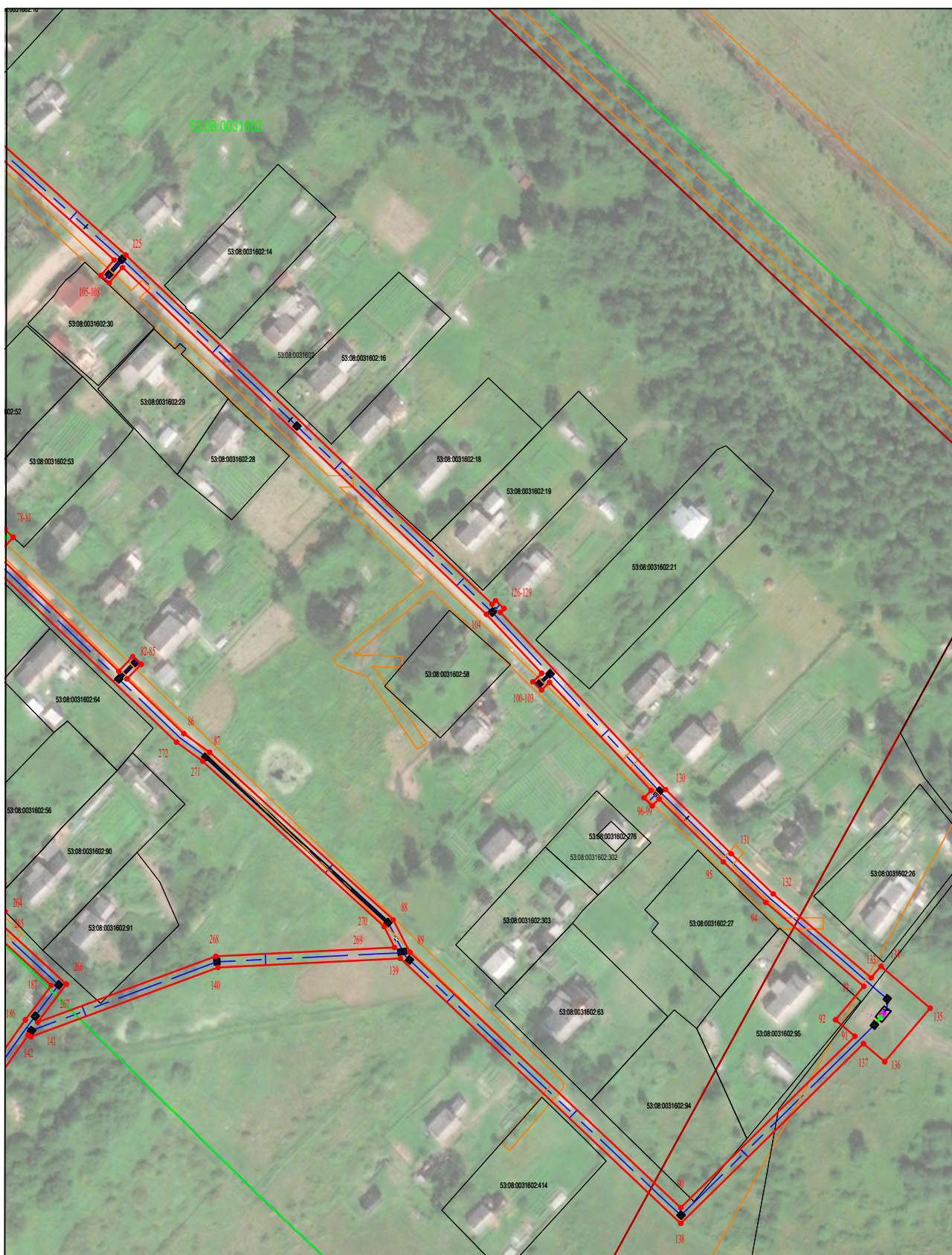
- 1 - характерная точка границы, сведения о которой позволяют однозначно определить её на местности
- (red) - вновь образованная часть границы объекта землеустройства, сведения о которой достаточны для определения её местоположения
- (green) - граница кадастрового деления
- (black) - существующая часть границы, имеющиеся в ЕГРН сведения о которой достаточны для определения её местоположения
- 53:11:0800506 - обозначение кадастрового квартала
- (blue) - проектируемая трасса газопровода
- (orange) - граница зоны с особыми условиями использования территории



Условные обозначения:

- 1 - характерная точка границы, сведения о которой позволяют однозначно определить её на местности
- вновь образованная часть границы объекта землеустройства, сведения о которой достаточны для определения её местоположения
- граница кадастрового деления
- существующая часть границы, имеющиеся в ЕГРН сведения о которой достаточны для определения её местоположения
- 53:11:0800506 - обозначение кадастрового квартала
- проектируемая трасса газопровода
- граница зоны с особыми условиями использования территории

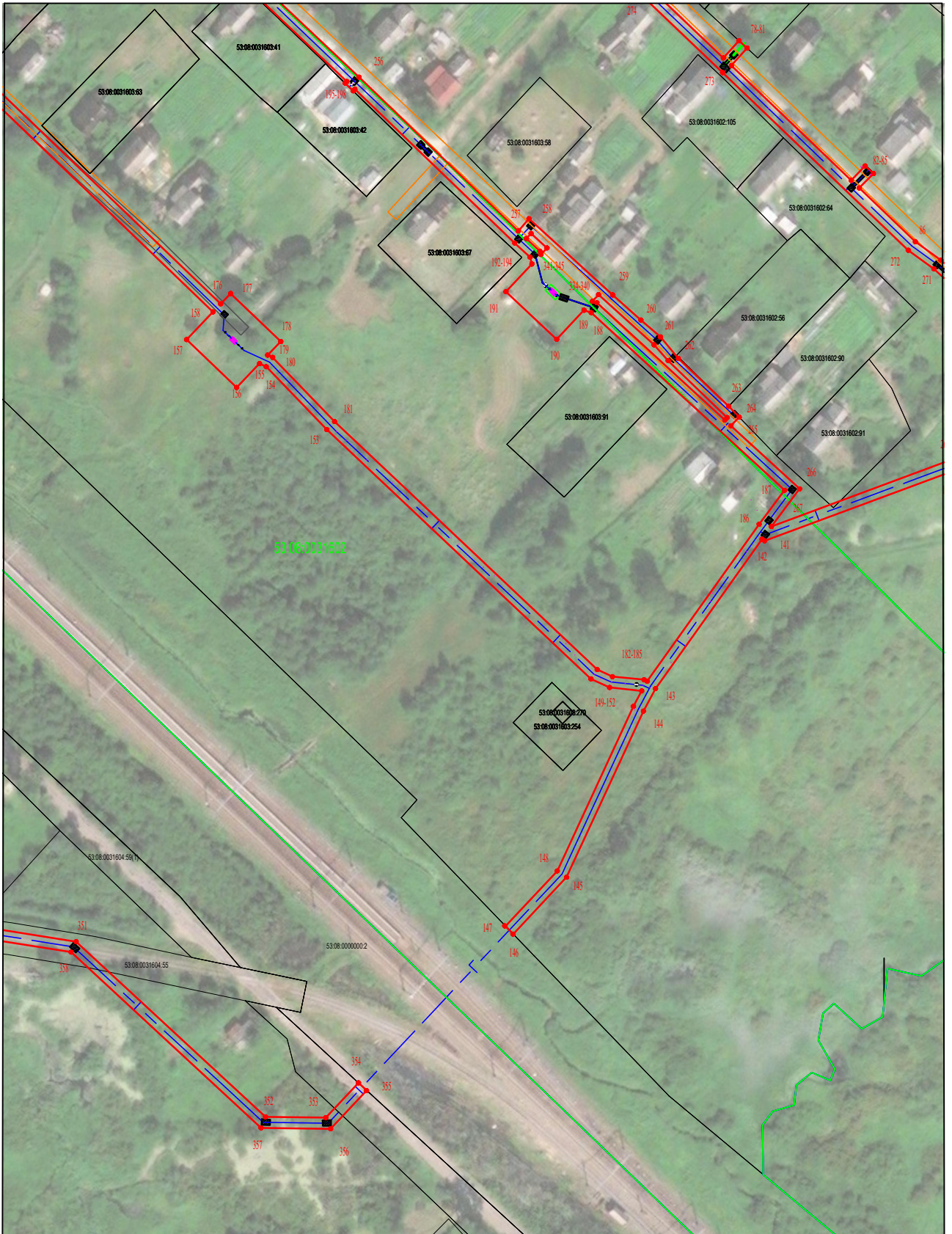
Масштаб 1:2 000



Условные обозначения:

- 1 - характерная точка границы, сведения о которой позволяют однозначно определить её на местности
- вновь образованная часть границы объекта землеустройства, сведения о которой достаточны для определения её местоположения
- граница кадастрового деления
- существующая часть границы, имеющиеся в ЕГРН сведения о которой достаточны для определения её местоположения
- 53:11:0800506 - обозначение кадастрового квартала
- проектируемая трасса газопровода
- граница зоны с особыми условиями использования территории

Масштаб 1:2 000



Условные обозначения:

- 1 - характерная точка границы, сведения о которой позволяют однозначно определить её на местности
- вновь образованная часть границы объекта землеустройства, сведения о которой достаточны для определения её местоположения
- граница кадастрового деления
- существующая часть границы, имеющиеся в ЕГРН сведения о которой достаточны для определения её местоположения
- 53:11:0800506 - обозначение кадастрового квартала
- проектируемая трасса газопровода
- граница зоны с особыми условиями использования территории



Условные обозначения:

- 1 - характерная точка границы, сведения о которой позволяют однозначно определить её на местности
- (red) - вновь образованная часть границы объекта землеустройства, сведения о которой достаточны для определения её местоположения
- (green) - граница кадастрового деления
- (black) - существующая часть границы, имеющиеся в ЕГРН сведения о которой достаточны для определения её местоположения
- 53:11:0800506 - обозначение кадастрового квартала
- (blue) - проектируемая трасса газопровода
- (orange) - граница зоны с особыми условиями использования территории