

Приложение 1
УТВЕРЖДЕНА
постановлением Администрации

от _____ № _____

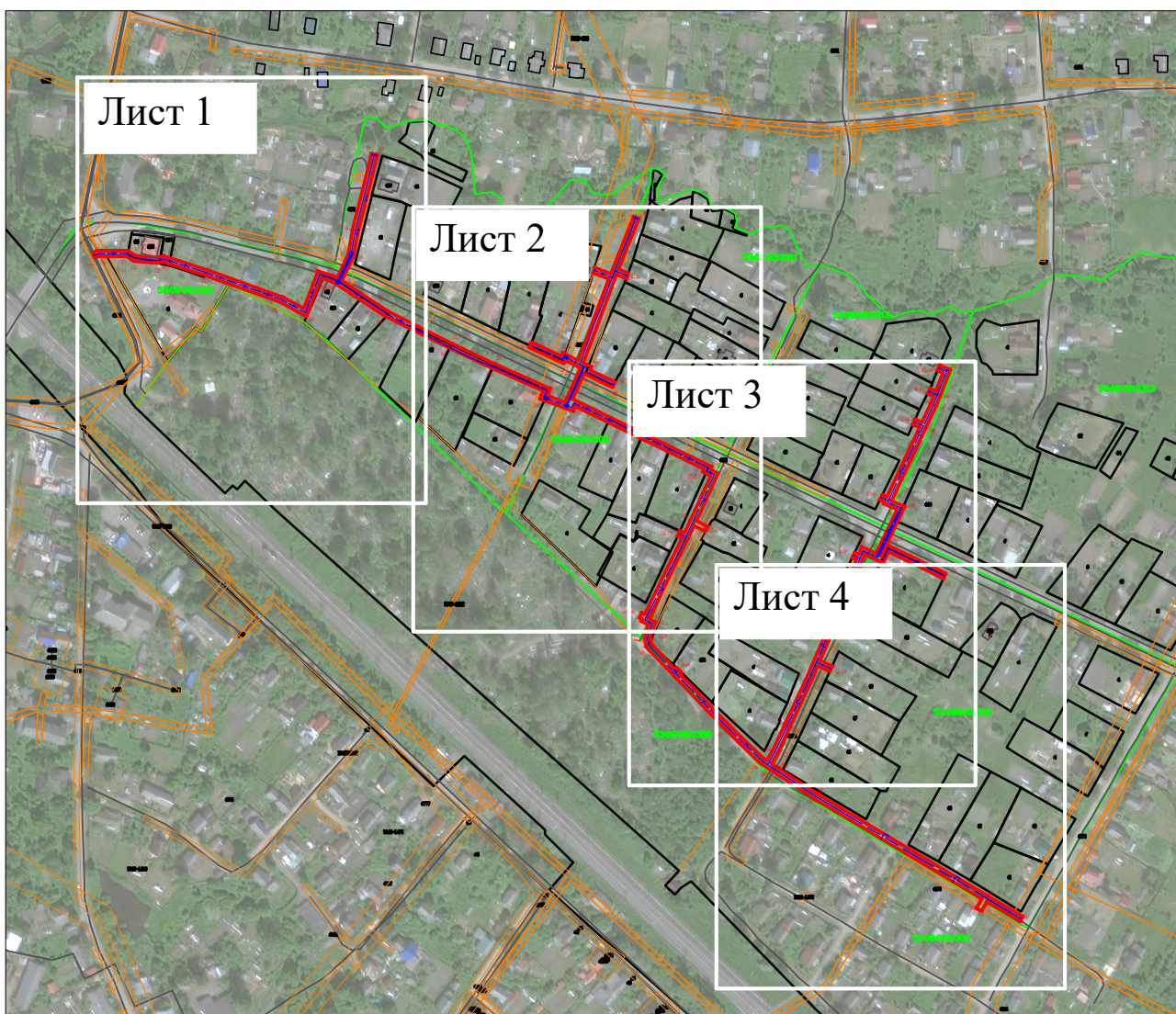
СХЕМА ГРАНИЦ ПУБЛИЧНОГО СЕРВИТУТА

Объект: Распределительный газопровод низкого давления г. Малая Вишера. Газоснабжение улиц: Германа Титова, 1,2,3,4,5 Дорский пер, ул. Л. Толстого. Догазификация от существующих сетей

Местоположение: Российская Федерация, Новгородская область, Маловишерский муниципальный район, г. Малая Вишера

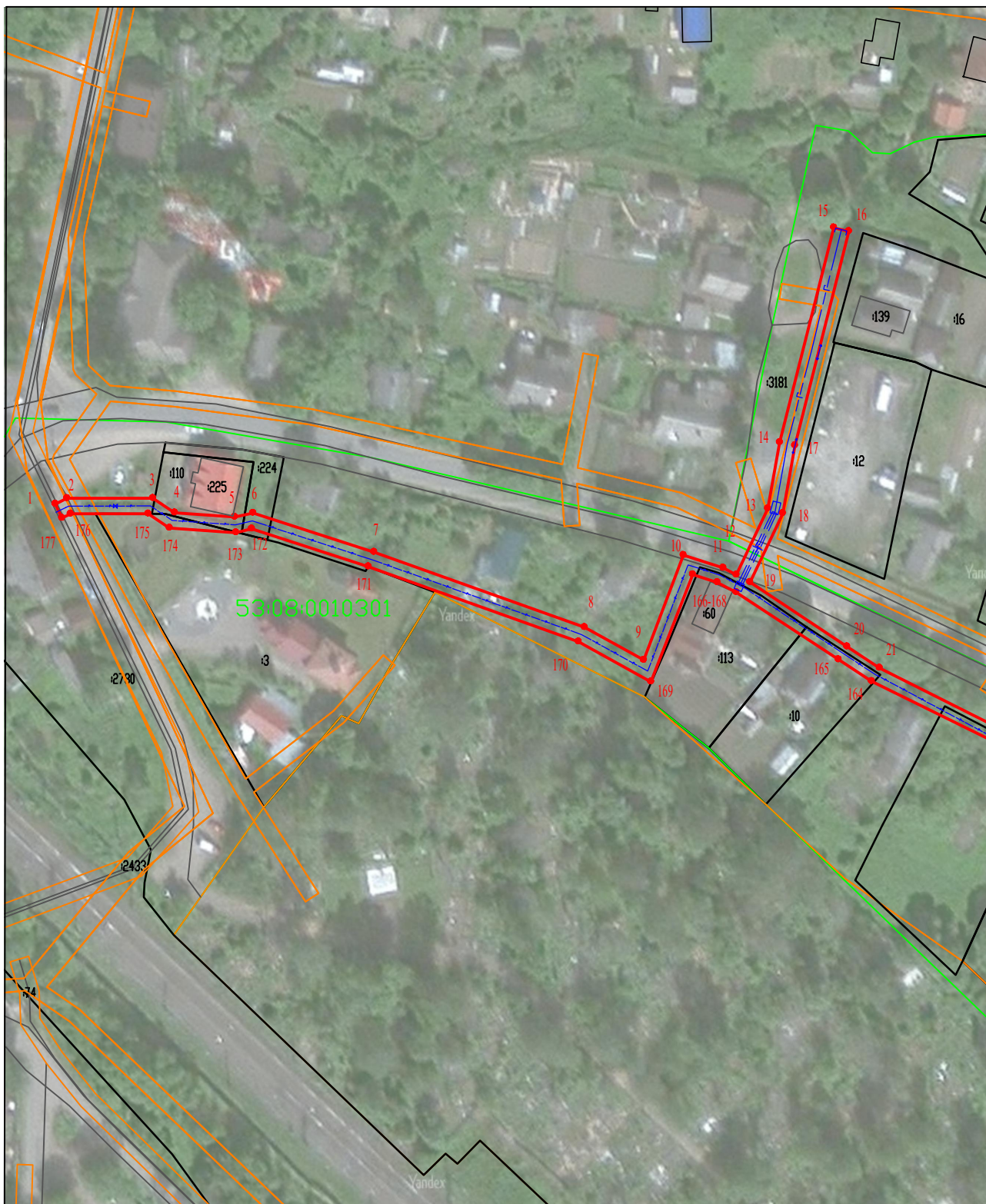
Кадастровый квартал: 53:08:0010301, 53:08:0010310, 53:08:0010311, 53:08:0010312, 53:08:0010313, 53:08:0010307, 53:08:0010306, 53:08:0010303, 53:08:0010308, 53:08:0010350

Система координат: МСК 53 зона 2



- Используемые условные знаки и обозначения:
- 1 - характеристическая точка границы, сведения о которой позволяют однозначно определить её на местности
 - вновь образованная часть границы объекта землеустройства, сведения о которой достаточны для определения её местоположения
 - граница кадастрового квартала
 - существующая часть границы, имеющиеся в ЕГРН сведения о которой достаточны для определения её местоположения
 - 53:23:8312001 - обозначение кадастрового квартала
 - проектируемая трасса газопровода
 - граница зоны с особыми условиями использования территории

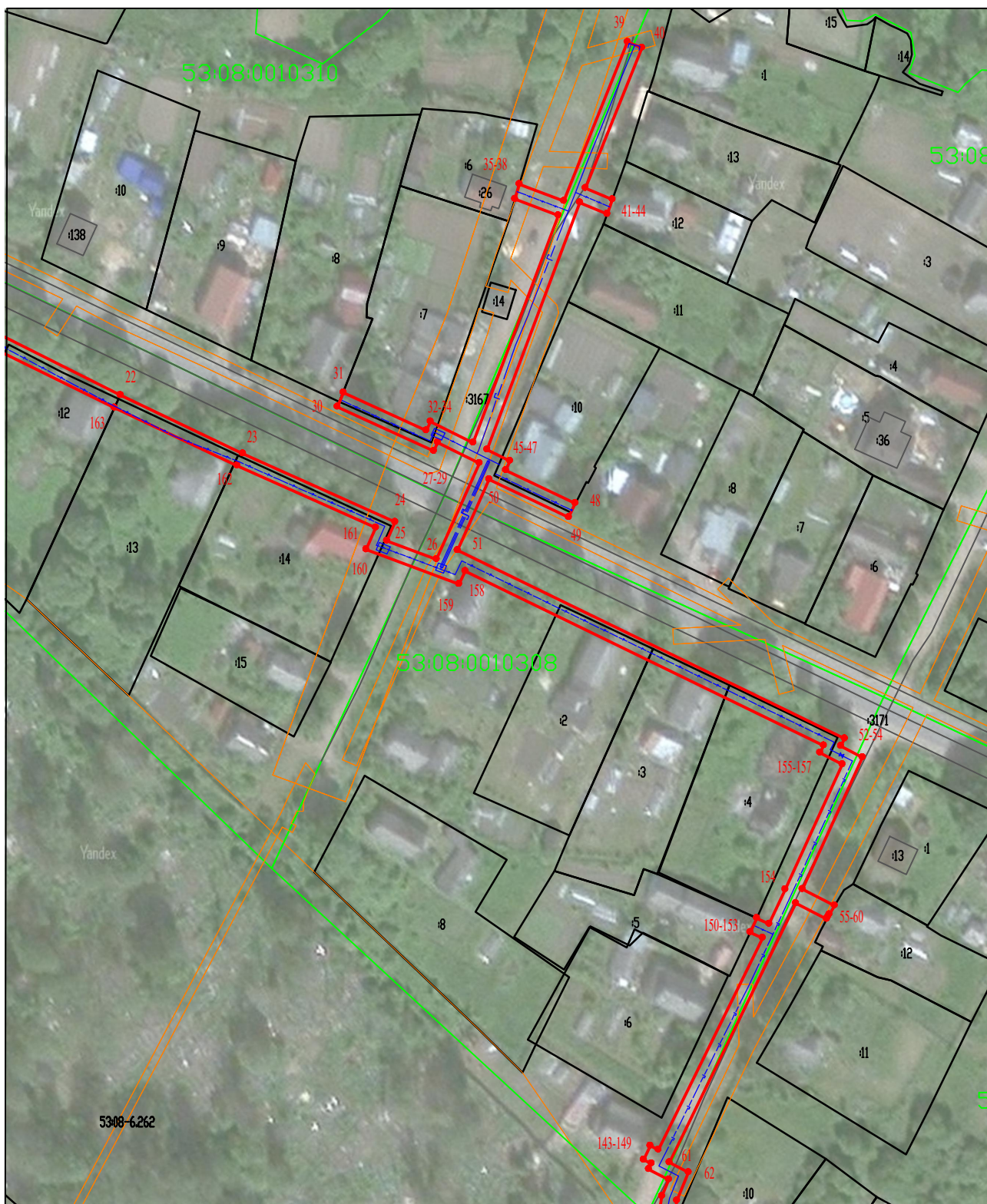
Масштаб 1:5 000



Условные обозначения:

Масштаб 1:1 500

- 1 - характерная точка границы, сведения о которой позволяют однозначно определить её на местности
- - вновь образованная часть границы объекта землеустройства, сведения о которой достаточны для определения её местоположения
- - граница кадастрового деления
- - существующая часть границы, имеющиеся в ЕГРН сведения о которой достаточны для определения её местоположения
- 53:11:0800506 - обозначение кадастрового квартала
- - - - проектируемая трасса газопровода
- - граница зоны с особыми условиями использования территории



Условные обозначения:

Масштаб 1:1 500

- 1 - характерная точка границы, сведения о которой позволяют однозначно определить её на местности
- - вновь образованная часть границы объекта землеустройства, сведения о которой достаточны для определения её местоположения
- - граница кадастрового деления
- - существующая часть границы, имеющиеся в ЕГРН сведения о которой достаточны для определения её местоположения
- 53:11:0800506 - обозначение кадастрового квартала
- - - - проектируемая трасса газопровода
- - граница зоны с особыми условиями использования территории



Условные обозначения:

Масштаб 1:1 500

- 1 - характерная точка границы, сведения о которой позволяют однозначно определить её на местности
- - вновь образованная часть границы объекта землеустройства, сведения о которой достаточны для определения её местоположения
- - граница кадастрового деления
- - существующая часть границы, имеющиеся в ЕГРН сведения о которой достаточны для определения её местоположения
- 53:11:0800506 - обозначение кадастрового квартала
- - - - проектируемая трасса газопровода
- - граница зоны с особыми условиями использования территории



Условные обозначения:

Масштаб 1:1 500

- 1 - характерная точка границы, сведения о которой позволяют однозначно определить её на местности
- - вновь образованная часть границы объекта землеустройства, сведения о которой достаточны для определения её местоположения
- - граница кадастрового деления
- - существующая часть границы, имеющиеся в ЕГРН сведения о которой достаточны для определения её местоположения
- 53:11:0800506 - обозначение кадастрового квартала
- - - - проектируемая трасса газопровода
- - граница зоны с особыми условиями использования территории