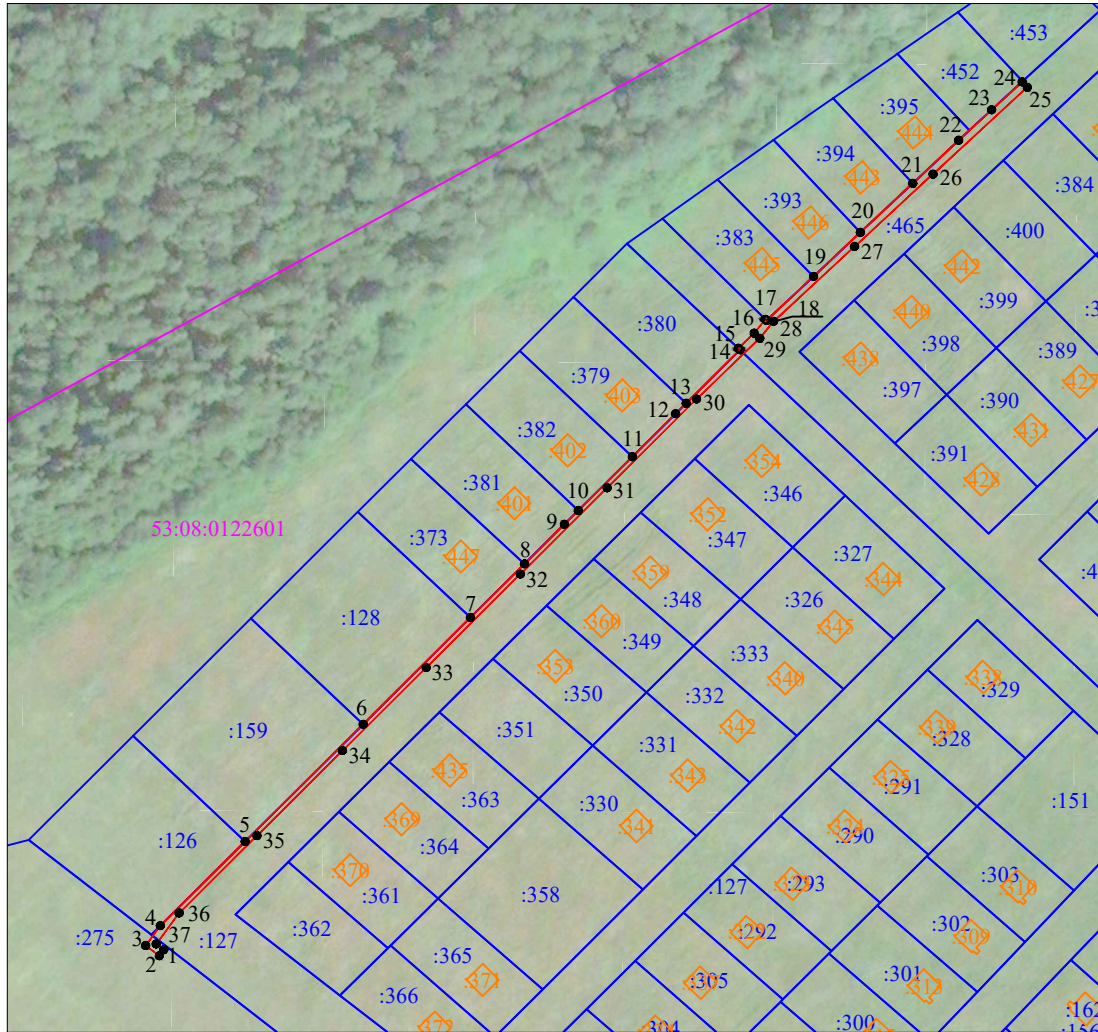









Схема границ размещения публичного сервитута  
Объект: "ВЛИ-0,4 кВ Л-1 от СТП "Глутно-2" (от оп.№7/7)"  
(наименование объекта)

Местоположение: Новгородская область, Маловишерский р-н, д. Глутно  
Кадастровый квартал: 53:08:0122601  
Кадастровый номер земельного участка: 53:08:0122601:127; 53:08:0122601:275; 53:08:0122601:465  
Система координат: МСК-53 (Зона 2);  
Каталог координат: Приложение 1  
Площадь сервитута: 453 кв.м



Масштаб 1:2000

- Используемые условные знаки и обозначения:
-  - граница публичного сервитута;
  -  - граница земельных участков по сведениям ЕГРН;
  -  - граница кадастровых кварталов по сведениям ЕГРН;
  -  - характерная точка границ публичного сервитута;
  -  53:08:0122601 - номер кадастрового квартала по сведениям ЕГРН;
  -  :23 - номер земельного участка по сведениям ЕГРН;
  -  1 - номер поворотной точки границы публичного сервитута.

Подпись \_\_\_\_\_



/С.И. Лукьянов/

Дата "29" января 2024 г.

Система координат МСК-53, зона 2			
Метод определения координат характерных точек границ - аналитический			
Площадь публичного сервитута 453 кв. м.			
Обозначение характерных точек границы	Координаты, м		Средняя квадратическая погрешность определения координат характерных точек границ
	X, м	Y, м	
1	609 167,16	2 233 759,91	0,1
2	609 165,57	2 233 758,71	0,1
3	609 168,27	2 233 755,13	0,1
4	609 173,52	2 233 759,01	0,1
5	609 195,79	2 233 781,42	0,1
6	609 226,80	2 233 812,64	0,1
7	609 254,99	2 233 841,02	0,1
8	609 269,20	2 233 855,33	0,1
9	609 279,65	2 233 865,85	0,1
10	609 283,31	2 233 869,53	0,1
11	609 297,52	2 233 883,83	0,1
12	609 308,90	2 233 895,29	0,1
13	609 311,67	2 233 898,08	0,1
14	609 325,81	2 233 912,32	0,1
15	609 326,21	2 233 911,89	0,1
16	609 330,21	2 233 916,05	0,1
17	609 333,87	2 233 919,04	0,1
18	609 333,59	2 233 919,33	0,1
19	609 345,21	2 233 931,74	0,1
20	609 356,84	2 233 944,14	0,1
21	609 369,83	2 233 958,00	0,1
22	609 381,21	2 233 970,15	0,1
23	609 389,26	2 233 978,87	0,1
24	609 396,66	2 233 986,95	0,1
25	609 395,22	2 233 988,28	0,1
26	609 372,24	2 233 963,37	0,1
27	609 353,10	2 233 942,62	0,1
28	609 333,35	2 233 921,20	0,1
29	609 328,85	2 233 917,53	0,1
30	609 312,80	2 233 900,83	0,1
31	609 289,31	2 233 877,18	0,1
32	609 266,49	2 233 854,20	0,1
33	609 241,76	2 233 829,30	0,1
34	609 219,80	2 233 807,19	0,1
35	609 197,32	2 233 784,56	0,1
36	609 176,86	2 233 763,96	0,1
37	609 168,67	2 233 757,91	0,1
1	609 167,16	2 233 759,91	0,1

Кадастровый инженер



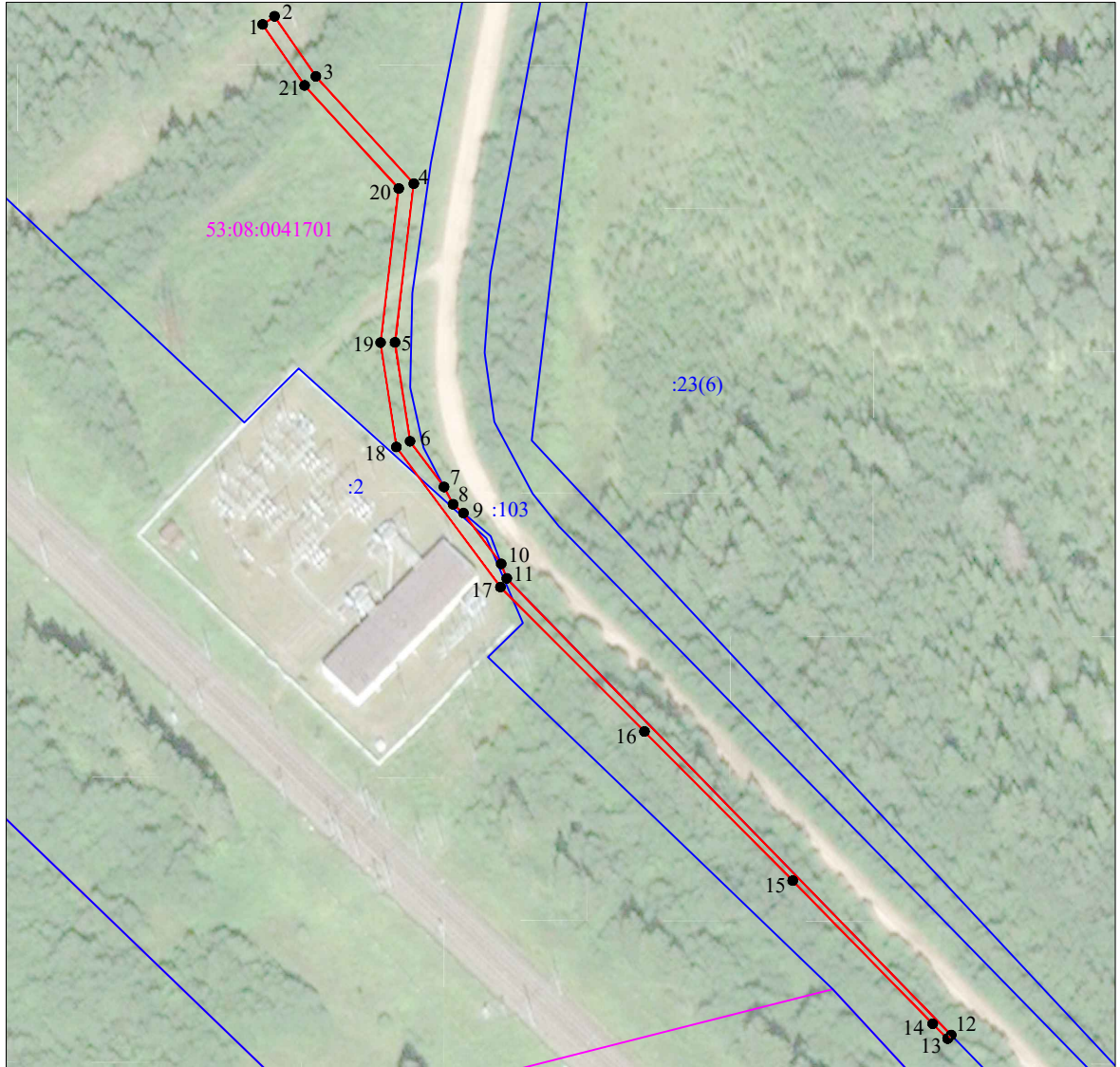
С.И. Лукьянов

Схема границ размещения публичного сервитута





Объект: "ВЛ-10 кВ Л-1 ПС Вишерская (отпайка на СТП- "Сюйська-2")"

(наименование объекта)

Местоположение: Новгородская область, Маловишерский р-н, д. Сюйська  
Кадастровый квартал: 53:08:0041701  
Кадастровый номер земельного участка: 53:08:0000000:2  
Система координат: МСК-53 (Зона 2);  
Каталог координат: Приложение 1  
Площадь сервитута: 1 071 кв.м



Масштаб 1:2000

- Используемые условные знаки и обозначения:
-  - граница публичного сервитута;
  -  - граница земельных участков по сведениям ЕГРН;
  -  - граница кадастровых кварталов по сведениям ЕГРН;
  -  - характерная точка границ публичного сервитута;
  - 53:08:0041701 - номер кадастрового квартала по сведениям ЕГРН;
  - :23 - номер земельного участка по сведениям ЕГРН;
  - 1 - номер поворотной точки границы публичного сервитута.

Подпись \_\_\_\_\_



/С.И. Лукьянов/

Дата "29" января 2024 г.

Система координат МСК-53, зона 2			
Метод определения координат характерных точек границ - аналитический			
Площадь публичного сервитута 1 071 кв. м.			
Обозначение характерных точек границы	Координаты, м		Средняя квадратическая погрешность определения координат характерных точек границ
	X, м	Y, м	
1	606 775,11	2 241 602,97	0,1
2	606 777,38	2 241 606,27	0,1
3	606 760,62	2 241 617,79	0,1
4	606 730,75	2 241 645,08	0,1
5	606 686,53	2 241 639,87	0,1
6	606 658,98	2 241 644,04	0,1
7	606 646,26	2 241 653,50	0,1
8	606 641,42	2 241 656,03	0,1
9	606 638,96	2 241 658,93	0,1
10	606 624,82	2 241 669,44	0,1
11	606 620,78	2 241 670,98	0,1
12	606 493,57	2 241 794,81	0,1
13	606 492,57	2 241 793,82	0,1
14	606 496,72	2 241 789,64	0,1
15	606 536,61	2 241 750,66	0,1
16	606 578,15	2 241 709,34	0,1
17	606 618,38	2 241 669,24	0,1
18	606 657,40	2 241 640,24	0,1
19	606 686,46	2 241 635,84	0,1
20	606 729,41	2 241 640,89	0,1
21	606 758,13	2 241 614,65	0,1
1	606 775,11	2 241 602,97	0,1

Кадастровый инженер



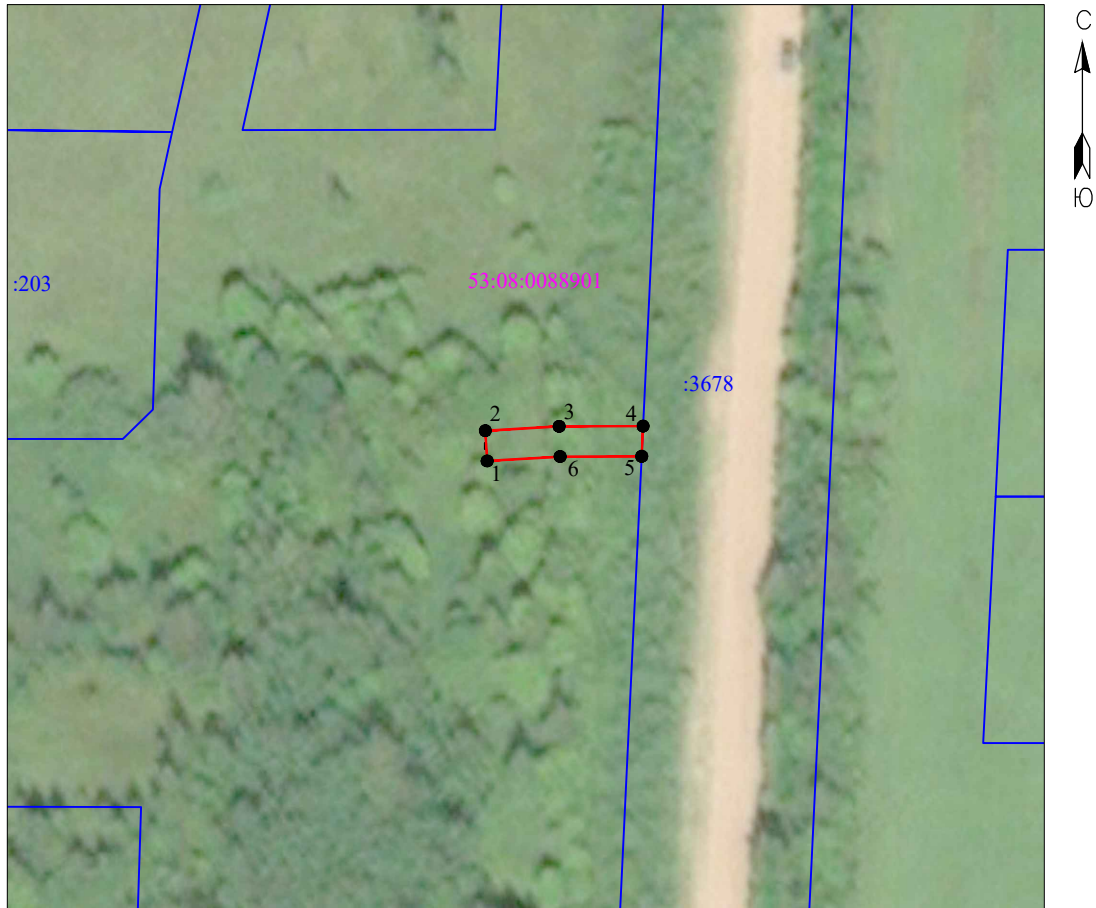
С.И. Лукьянов

Схема границ размещения публичного сервитута





Объект: "ВЛ-10 кВ Л-1 ПС Усть-Волма (отпайка на СТП- "Сосницы-2")"

(наименование объекта)

Местоположение: Новгородская область, Маловишерский р-н, д. Сосницы  
Кадастровый квартал: 53:08:0088901  
Кадастровый номер земельного участка: -  
Система координат: МСК-53 (Зона 2);  
Каталог координат: Приложение 1  
Площадь сервитута: 83 кв.м



Масштаб 1:1000

- Используемые условные знаки и обозначения:
-  - граница публичного сервитута;
  -  - граница земельных участков по сведениям ЕГРН;
  -  - граница кадастровых кварталов по сведениям ЕГРН;
  -  - характерная точка границ публичного сервитута;
  - 53:08:0088901 - номер кадастрового квартала по сведениям ЕГРН;
  - :23 - номер земельного участка по сведениям ЕГРН;
  - 1 - номер поворотной точки границы публичного сервитута.

Подпись \_\_\_\_\_



/С.И. Лукьянов/

Дата "29" января 2024 г.

Система координат МСК-53, зона 2			
Метод определения координат характерных точек границ - аналитический			
Площадь публичного сервитута 83 кв. м.			
Обозначение характерных точек границы	Координаты, м		Средняя квадратическая погрешность определения координат характерных точек границ
	X, м	Y, м	
1	579 243,43	2 242 102,62	0,1
2	579 247,43	2 242 102,38	0,1
3	579 248,01	2 242 112,14	0,1
4	579 248,04	2 242 123,24	0,1
5	579 244,04	2 242 123,05	0,1
6	579 244,01	2 242 112,27	0,1
1	579 243,43	2 242 102,62	0,1

Кадастровый инженер



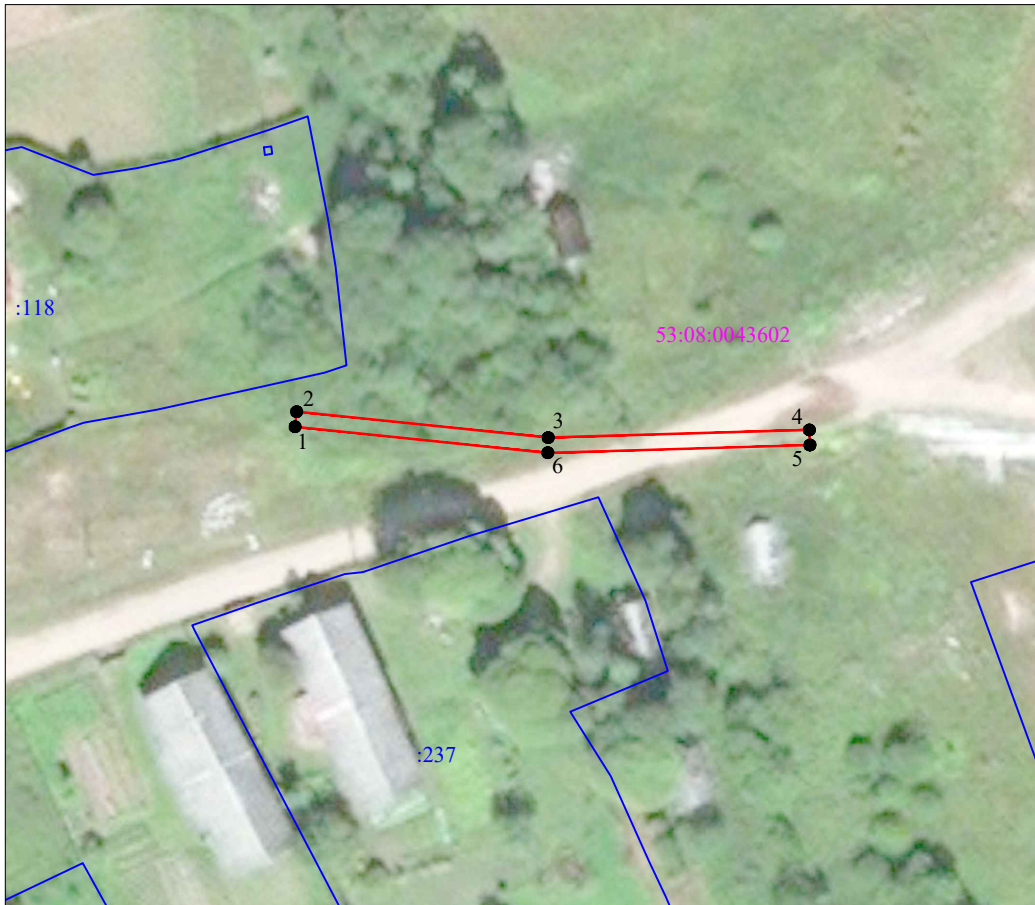
С.И. Лукьянов

Схема границ размещения публичного сервитута





Объект: "ВЛИ-0,4 кВ Л- 2 от КТП "Влички-1" (от оп.№6)"

(наименование объекта)

Местоположение: Новгородская область, Маловишерский р-н, д. Влички  
Кадастровый квартал: 53:08:0043602  
Кадастровый номер земельного участка: -  
Система координат: МСК-53 (Зона 2);  
Каталог координат: Приложение 1  
Площадь сервитута: 136 кв.м



Масштаб 1:1000

- Используемые условные знаки и обозначения:
-  - граница публичного сервитута;
  -  - граница земельных участков по сведениям ЕГРН;
  -  - граница кадастровых кварталов по сведениям ЕГРН;
  -  - характерная точка границ публичного сервитута;
  - 53:08:0043602 - номер кадастрового квартала по сведениям ЕГРН;
  - :23 - номер земельного участка по сведениям ЕГРН;
  - 1 - номер поворотной точки границы публичного сервитута.

Подпись \_\_\_\_\_



/С.И. Лукьянов/

Дата "29" января 2024 г.

Система координат МСК-53, зона 2			
Метод определения координат характерных точек границ - аналитический			
Площадь публичного сервитута 136 кв. м.			
Обозначение характерных точек границы	Координаты, м		Средняя квадратическая погрешность определения координат характерных точек границ
	X, м	Y, м	
1	595 685,74	2 249 441,75	0,1
2	595 687,73	2 249 441,96	0,1
3	595 684,30	2 249 475,22	0,1
4	595 685,31	2 249 509,76	0,1
5	595 683,31	2 249 509,82	0,1
6	595 682,30	2 249 475,15	0,1
1	595 685,74	2 249 441,75	0,1

Кадастровый инженер



С.И. Лукьянов



Схема границ размещения публичного сервитута





Объект: "ВЛИ-0,4 кВ Л-1 от СТП "Пригород" (от оп.№3) (ВЛ-10кВ Л-15 ПС Вишерская)"

(наименование объекта)

Местоположение: Новгородская область, Маловишерский р-н, г. Малая Вишера  
Кадастровый квартал: 53:08:0020115  
Кадастровый номер земельного участка: -  
Система координат: МСК-53 (Зона 2);  
Каталог координат: Приложение 1  
Площадь сервитута: 257 кв.м



Масштаб 1:1000

- Используемые условные знаки и обозначения:
-  - граница публичного сервитута;
  -  - граница земельных участков по сведениям ЕГРН;
  -  - граница кадастровых кварталов по сведениям ЕГРН;
  -  - характерная точка границ публичного сервитута;
  - 53:08:0020115 - номер кадастрового квартала по сведениям ЕГРН;
  - :23 - номер земельного участка по сведениям ЕГРН;
  - 1 - номер поворотной точки границы публичного сервитута.

Подпись \_\_\_\_\_



/С.И. Лукьянов/

Дата "29" января 2024 г.

Система координат МСК-53, зона 2			
Метод определения координат характерных точек границ - аналитический			
Площадь публичного сервитута 257 кв. м.			
Обозначение характерных точек границы	Координаты, м		Средняя квадратическая погрешность определения координат характерных точек границ
	X, м	Y, м	
1	615 150,03	2 236 573,29	0,1
2	615 149,31	2 236 575,16	0,1
3	615 123,77	2 236 565,31	0,1
4	615 097,32	2 236 556,82	0,1
5	615 070,54	2 236 548,62	0,1
6	615 040,49	2 236 539,22	0,1
7	615 016,58	2 236 531,86	0,1
8	615 017,17	2 236 529,95	0,1
9	615 041,09	2 236 537,31	0,1
10	615 071,13	2 236 546,71	0,1
11	615 088,80	2 236 552,12	0,1
12	615 136,24	2 236 568,23	0,1
13	615 138,59	2 236 568,88	0,1
1	615 150,03	2 236 573,29	0,1

Кадастровый инженер



С.И. Лукьянов





Схема границ размещения публичного сервитута

Объект: "ВЛ-0,4 кВ Л-1 от КТП "Поддубье" (ВЛ-10кВ Л-3 ПС Вишерская) (от оп.№4)"  
(наименование объекта)

Местоположение: Новгородская область, Маловишерский р-н, д. Поддубье  
Кадастровый квартал: 53:08:0121601; 53:08:0124701  
Кадастровый номер земельного участка: 53:08:0121601:3  
Система координат: МСК-53 (Зона 2);  
Каталог координат: Приложение 1  
Площадь сервитута: 143 кв.м



Масштаб 1:1000

- Используемые условные знаки и обозначения:
-  - граница публичного сервитута;
  -  - граница земельных участков по сведениям ЕГРН;
  -  - граница кадастровых кварталов по сведениям ЕГРН;
  -  - характерная точка границ публичного сервитута;
  - 53:08:0124701 - номер кадастрового квартала по сведениям ЕГРН;
  - :23 - номер земельного участка по сведениям ЕГРН;
  - 1 - номер поворотной точки границы публичного сервитута.

Подпись \_\_\_\_\_



/С.И. Лукьянов/

Дата "29" января 2024 г.

Система координат МСК-53, зона 2			
Метод определения координат характерных точек границ - аналитический			
Площадь публичного сервитута 143 кв. м.			
Обозначение характерных точек границы	Координаты, м		Средняя квадратическая погрешность определения координат характерных точек границ
	X, м	Y, м	
Контур 1			
1	598 385,33	2 229 709,48	0,1
2	598 383,44	2 229 710,15	0,1
3	598 382,24	2 229 706,77	0,1
4	598 384,57	2 229 707,37	0,1
1	598 385,33	2 229 709,48	0,1
Контур 2			
5	598 237,77	2 229 590,24	0,1
6	598 236,13	2 229 591,48	0,1
7	598 214,35	2 229 573,64	0,1
8	598 188,40	2 229 542,67	0,1
9	598 189,94	2 229 541,39	0,1
10	598 215,76	2 229 572,21	0,1
5	598 237,77	2 229 590,24	0,1

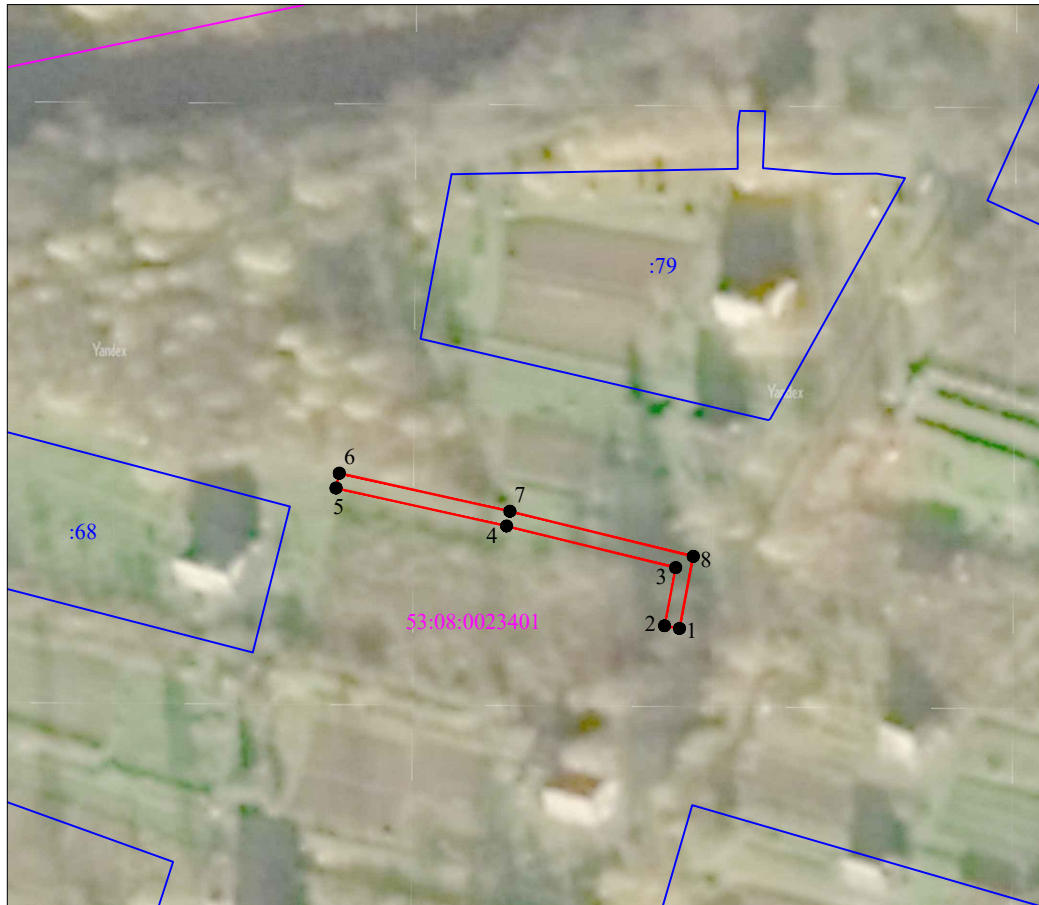
Кадастровый инженер







С.И. Лукьянов

Схема границ размещения публичного сервитута  
**Объект: "ВЛИ-0,4кВ Л-1 от СТП "Некрасово" (от оп.№10)"**  
(наименование объекта)

Местоположение: Новгородская область, Маловишерский р-н, д. Некрасово  
Кадастровый квартал: 53:08:0023401  
Кадастровый номер земельного участка: -  
Система координат: МСК-53 (Зона 2);  
Каталог координат: Приложение 1  
Площадь сервитута: 112 кв.м



Масштаб 1:1000

- Используемые условные знаки и обозначения:
-  - граница публичного сервитута;
  -  - граница земельных участков по сведениям ЕГРН;
  -  - граница кадастровых кварталов по сведениям ЕГРН;
  -  - характерная точка границ публичного сервитута;
  - 53:08:0023401 - номер кадастрового квартала по сведениям ЕГРН;
  - :23 - номер земельного участка по сведениям ЕГРН;
  - 1 - номер поворотной точки границы публичного сервитута.

Подпись \_\_\_\_\_



/С.И. Лукьянов/

Дата "29" января 2024 г.

Система координат МСК-53, зона 2			
Метод определения координат характерных точек границ - аналитический			
Площадь публичного сервитута 112 кв. м.			
Обозначение характерных точек границы	Координаты, м		Средняя квадратическая погрешность определения координат характерных точек границ
	X, м	Y, м	
1	612 452,78	2 226 519,21	0,1
2	612 453,15	2 226 517,24	0,1
3	612 460,83	2 226 518,72	0,1
4	612 466,33	2 226 496,34	0,1
5	612 471,35	2 226 473,79	0,1
6	612 473,30	2 226 474,22	0,1
7	612 468,28	2 226 496,79	0,1
8	612 462,32	2 226 521,04	0,1
1	612 452,78	2 226 519,21	0,1

Кадастровый инженер



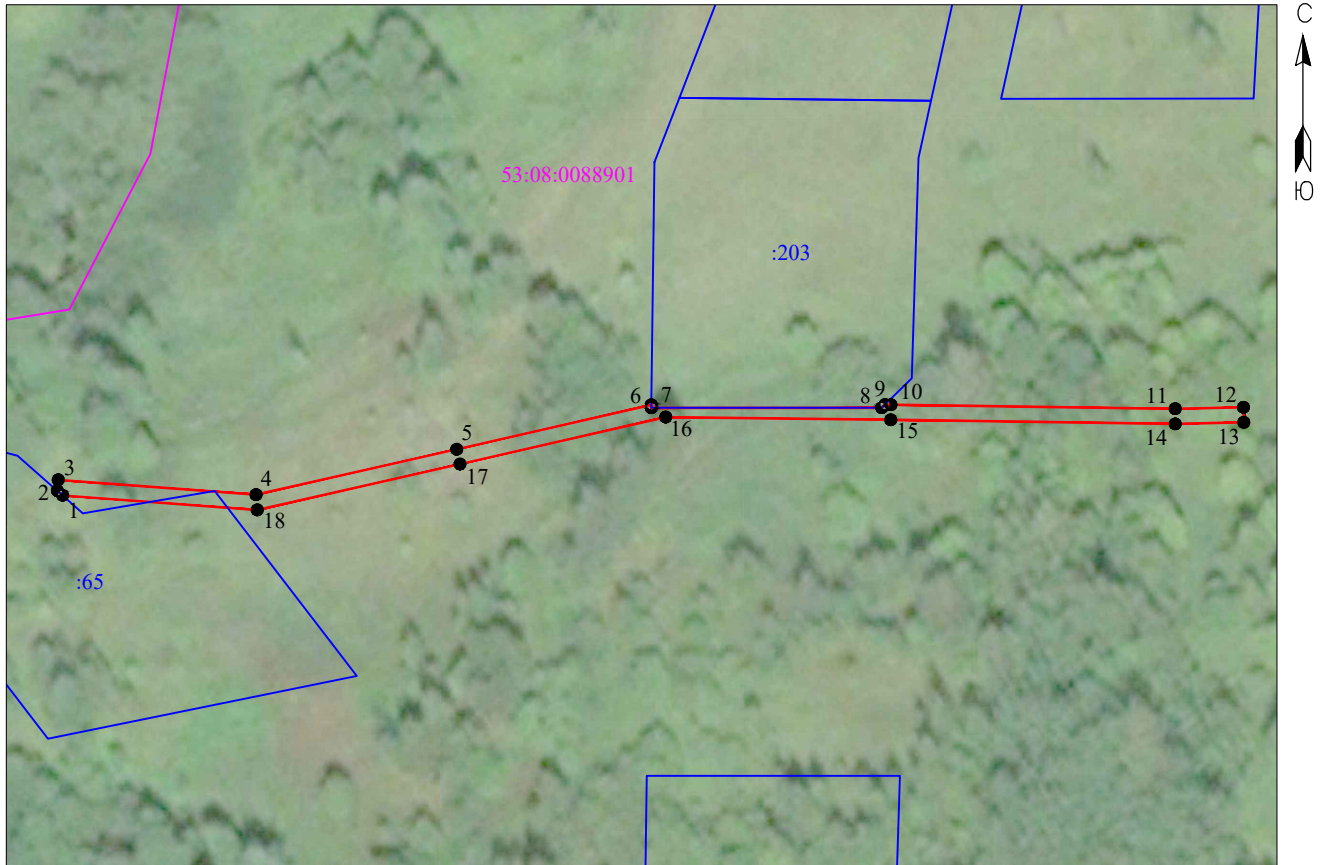
С.И. Лукьянов

Схема границ размещения публичного сервитута





Объект: "ВЛИ-0,4 кВ Л-1 от СТП "Сосницы-2" (ВЛ-10кВ Л-1 ПС Усть-Волма)"

(наименование объекта)

Местоположение: Новгородская область, Маловишерский р-н, д. Сосницы  
Кадастровый квартал: 53:08:0088901  
Кадастровый номер земельного участка: 53:08:0089301:65  
Система координат: МСК-53 (Зона 2);  
Каталог координат: Приложение 1  
Площадь сервитута: 298 кв.м



Масштаб 1:1000

- Используемые условные знаки и обозначения:
-  - граница публичного сервитута;
  -  - граница земельных участков по сведениям ЕГРН;
  -  - граница кадастровых кварталов по сведениям ЕГРН;
  -  - характерная точка границ публичного сервитута;
  - 53:08:0088901 - номер кадастрового квартала по сведениям ЕГРН;
  - :23 - номер земельного участка по сведениям ЕГРН;
  - 1 - номер поворотной точки границы публичного сервитута.

Подпись \_\_\_\_\_



/С.И. Лукьянов/

Дата "29" января 2024 г.

Система координат МСК-53, зона 2			
Метод определения координат характерных точек границ - аналитический			
Площадь публичного сервитута 298 кв. м.			
Обозначение характерных точек границы	Координаты, м		Средняя квадратическая погрешность определения координат характерных точек границ
	X, м	Y, м	
1	579 234,78	2 241 946,12	0,1
2	579 235,39	2 241 945,43	0,1
3	579 236,82	2 241 945,53	0,1
4	579 234,87	2 241 971,71	0,1
5	579 240,86	2 241 998,24	0,1
6	579 246,74	2 242 023,99	0,1
7	579 246,35	2 242 023,99	0,1
8	579 246,35	2 242 054,46	0,1
9	579 246,77	2 242 054,89	0,1
10	579 246,76	2 242 055,68	0,1
11	579 246,22	2 242 093,27	0,1
12	579 246,42	2 242 102,30	0,1
13	579 244,43	2 242 102,34	0,1
14	579 244,22	2 242 093,28	0,1
15	579 244,76	2 242 055,65	0,1
16	579 245,12	2 242 025,89	0,1
17	579 238,91	2 241 998,69	0,1
18	579 232,85	2 241 971,86	0,1
1	579 234,78	2 241 946,12	0,1

Кадастровый инженер



С.И. Лукьянов



Схема границ размещения публичного сервитута





Объект: "ВЛИ-0,4 кВ Л-1 от СТП "Некрасово" (ВЛ-10кВ Л-3 ПС Вишерская) (от опоры №11)"

(наименование объекта)

Местоположение: Новгородская область, Маловишерский р-н, д. Некрасово  
Кадастровый квартал: 53:08:0023401  
Кадастровый номер земельного участка: 53:08:0023401:79  
Система координат: МСК-53 (Зона 2);  
Каталог координат: Приложение 1  
Площадь сервитута: 869 кв.м



Масштаб 1:2000

- Используемые условные знаки и обозначения:
-  - граница публичного сервитута;
  -  - граница земельных участков по сведениям ЕГРН;
  -  - граница кадастровых кварталов по сведениям ЕГРН;
  -  - характерная точка границ публичного сервитута;
  - 53:08:0023401 - номер кадастрового квартала по сведениям ЕГРН;
  - :23 - номер земельного участка по сведениям ЕГРН;
  - 1 - номер поворотной точки границы публичного сервитута.

Подпись \_\_\_\_\_



/С.И. Лукьянов/

Дата "29" января 2024 г.

Система координат МСК-53, зона 2			
Метод определения координат характерных точек границ - аналитический			
Площадь публичного сервитута 869 кв. м.			
Обозначение характерных точек границы	Координаты, м		Средняя квадратическая погрешность определения координат характерных точек границ
	X, м	Y, м	
1	612 482,70	2 226 533,50	0,1
2	612 483,73	2 226 531,78	0,1
3	612 513,75	2 226 549,84	0,1
4	612 540,53	2 226 561,54	0,1
5	612 575,37	2 226 576,20	0,1
6	612 611,14	2 226 589,22	0,1
7	612 660,28	2 226 608,92	0,1
8	612 680,81	2 226 617,03	0,1
9	612 716,94	2 226 630,95	0,1
10	612 750,86	2 226 643,88	0,1
11	612 781,87	2 226 656,47	0,1
12	612 781,11	2 226 658,33	0,1
13	612 750,13	2 226 645,74	0,1
14	612 716,23	2 226 632,81	0,1
15	612 680,08	2 226 618,89	0,1
16	612 659,54	2 226 610,78	0,1
17	612 610,42	2 226 591,08	0,1
18	612 575,55	2 226 578,39	0,1
19	612 561,90	2 226 609,47	0,1
20	612 544,38	2 226 646,35	0,1
21	612 528,87	2 226 678,88	0,1
22	612 527,07	2 226 678,02	0,1
23	612 542,57	2 226 645,49	0,1
24	612 560,08	2 226 608,64	0,1
25	612 573,68	2 226 577,66	0,1
26	612 539,74	2 226 563,38	0,1
27	612 512,83	2 226 551,62	0,1
1	612 482,70	2 226 533,50	0,1

Кадастровый инженер



С.И. Лукьянов

Схема границ размещения публичного сервитута

Объект: "ВЛИ-0,4 кВ Л-2 от СТП "Некрасово"

(наименование объекта)

Местоположение: Новгородская область, Маловишерский р-н, д. Некрасово

Кадастровый квартал: 53:08:0023401; 53:08:0023402

Кадастровый номер земельного участка: -





Система координат: МСК-53 (Зона 2);

Каталог координат: Приложение 1

Площадь сервитута: 550 кв.м



Масштаб 1:1000

-  - граница публичного сервитута;
-  - граница земельных участков по сведениям ЕГРН;
-  - граница кадастровых кварталов по сведениям ЕГРН;
-  - характерная точка границ публичного сервитута;
- 53:08:0023402 - номер кадастрового квартала по сведениям ЕГРН;
- :23 - номер земельного участка по сведениям ЕГРН;
- 1 - номер поворотной точки границы публичного сервитута.

- Используемые условные знаки и обозначения:
- граница публичного сервитута;
  - граница земельных участков по сведениям ЕГРН;
  - граница кадастровых кварталов по сведениям ЕГРН;
  - характерная точка границ публичного сервитута;
  - номер кадастрового квартала по сведениям ЕГРН;
  - номер земельного участка по сведениям ЕГРН;
  - номер поворотной точки границы публичного сервитута.

Подпись



/С.И. Лукьянов/

Дата "29" января 2024 г.

Система координат МСК-53, зона 2			
Метод определения координат характерных точек границ - аналитический			
Площадь публичного сервитута 550 кв. м.			
Обозначение характерных точек границы	Координаты, м		Средняя квадратическая погрешность определения координат характерных точек границ
	X, м	Y, м	
Контур 1			
1	612 167,63	2 226 432,50	0,1
2	612 167,10	2 226 434,43	0,1
3	612 160,44	2 226 432,62	0,1
4	612 139,96	2 226 424,76	0,1
5	612 134,79	2 226 422,90	0,1
6	612 135,33	2 226 420,97	0,1
7	612 140,66	2 226 422,88	0,1
8	612 161,06	2 226 430,72	0,1
1	612 167,63	2 226 432,50	0,1
Контур 2			
9	612 116,46	2 226 414,21	0,1
10	612 115,92	2 226 416,14	0,1
11	612 105,79	2 226 412,50	0,1
12	612 063,91	2 226 396,77	0,1
13	612 027,96	2 226 383,48	0,1
14	611 993,51	2 226 370,95	0,1
15	611 960,78	2 226 358,50	0,1
16	611 926,07	2 226 345,72	0,1
17	611 889,81	2 226 332,15	0,1
18	611 890,51	2 226 330,28	0,1
19	611 926,77	2 226 343,85	0,1
20	611 961,48	2 226 356,63	0,1
21	611 994,21	2 226 369,07	0,1
22	612 028,64	2 226 381,61	0,1
23	612 064,61	2 226 394,90	0,1
24	612 106,48	2 226 410,63	0,1
9	612 116,46	2 226 414,21	0,1

Кадастровый инженер



С.И. Лукьянов

Схема границ размещения публичного сервитута





Объект: "СТП- 63/10/0,4 "Сосницы-2" Л-1 ПС Усть-Волма (без трансформатора)"

(наименование объекта)

Местоположение: Новгородская область, Маловишерский р-н, д. Сосницы  
Кадастровый квартал: 53:08:0088901  
Кадастровый номер земельного участка: -  
Система координат: МСК-53 (Зона 2);  
Каталог координат: Приложение 1  
Площадь сервитута: 20 кв.м



Масштаб 1:500

- Используемые условные знаки и обозначения:
-  - граница публичного сервитута;
  -  - граница земельных участков по сведениям ЕГРН;
  -  - граница кадастровых кварталов по сведениям ЕГРН;
  -  - характерная точка границ публичного сервитута;
  - 53:08:0088901 - номер кадастрового квартала по сведениям ЕГРН;
  - :23 - номер земельного участка по сведениям ЕГРН;
  - 1 - номер поворотной точки границы публичного сервитута.

Подпись \_\_\_\_\_



/С.И. Лукьянов/

Дата "29" января 2024 г.

Система координат МСК-53, зона 2			
Метод определения координат характерных точек границ - аналитический			
Площадь публичного сервитута 20 кв. м.			
Обозначение характерных точек границы	Координаты, м		Средняя квадратическая погрешность определения координат характерных точек границ
	X, м	Y, м	
1	579 247,77	2 242 100,27	0,1
2	579 247,86	2 242 104,44	0,1
3	579 243,09	2 242 104,55	0,1
4	579 243,00	2 242 100,37	0,1
1	579 247,77	2 242 100,27	0,1

Кадастровый инженер



С.И. Лукьянов